

2020 09 21

## 2020 m. antrojo ketvirčio Lietuvos Respublikos mokėjimų balansas

Šiandien Lietuvos bankas paskelbė 2020 m. antrojo ketvirčio mokėjimų balanso duomenis, kurie rodo, kad:

**einamosios sąskaitos balanso (ESB)** perviršis sudarė 757,7 mln. Eur, arba 6,5 proc. bendrojo vidaus produkto (BVP). Palyginti su ankstesniu laikotarpiu, ESB sumažėjo 1,2 karto, nors metinis jo perviršio didėjimas ir buvo ženklus. Prieš metus ESB sudarė 20,6 mln. Eur, arba 0,2 proc. BVP (žr. 1 pav.). ESB perviršio susidarymą nulėmė perviršiniai paslaugų ir antrinių pajamų balansai, kurie atsvėrė užsienio prekybos ir pirminių pajamų deficitus;

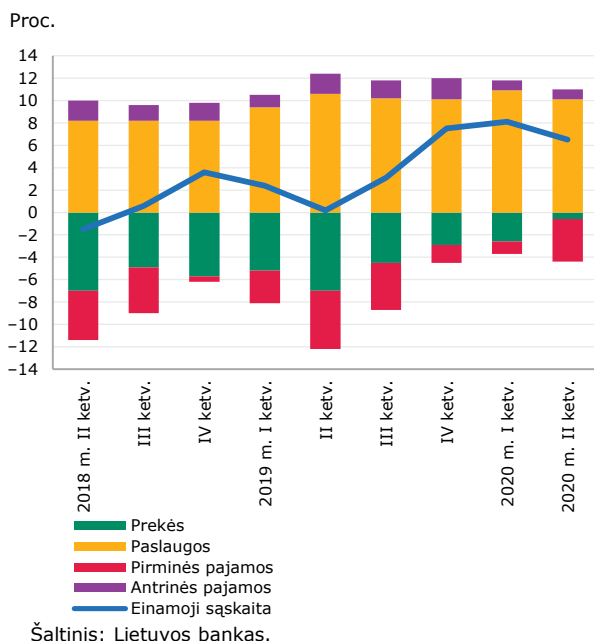
**kapitalo sąskaitos** perviršis sudarė 241,7 mln. Eur, per metus jis padidėjo 18,9 proc. Tam įtakos turėjo pervedimai, gauti iš ES struktūrinių paramos fondų, skirtų investiciniams projektams finansuoti;

grynasis **finansinės sąskaitos** investicijų teigiamas srautas, palyginti su 2019 m. atitinkamu laikotarpiu, padidėjo 4,2 karto ir sudarė 1,0 mlrd. Eur, arba 8,7 proc. BVP (žr. 2 pav.). Tokį padidėjimą lėmė išaugęs teigiamas kitų investicijų grynas srautas, kuris atsvėrė neigiamą portfelinių investicijų grynąjį srautą, susidariusį dėl gegužės mėn. naujai išleistos Vyriausybės euroobligacijų emisijos, ir neigiamą oficialiųjų tarptautinių atsargų srautą (žr. 2 pav.);

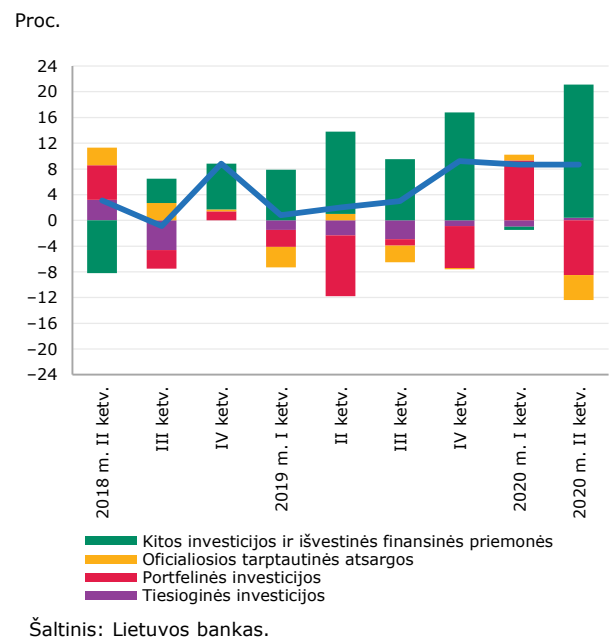
neigiamas grynas **tarptautinių investicijų balansas** antrojo ketvirčio pabaigoje sudarė 9,8 mlrd. Eur, arba 20,3 proc. BVP;

Lietuvos **bendroji skola** užsieniui antrojo ketvirčio pabaigoje buvo 34,2 mlrd. Eur, arba 70,8 proc. BVP, o **grynoji skola** – 2,8 mlrd. Eur, arba 5,8 proc. BVP.

1 pav. ESB ir jį sudarantys srautai, palyginti su BVP



2 pav. Grynieji finansinės sąskaitos investicijų srautai, palyginti su BVP



Atkreiptinas dėmesys, kad, skaičiuojant 2020 m. antrojo ketvirčio mokėjimų balanso duomenis, buvo revizuota ketvirčio ir mėnesio mokėjimų balansų bei tarptautinių investicijų balansų istorinė duomenų eilutė nuo 2004 m. Einamojoje sąskaitoje buvo patikslinti užsienio prekybos, paslaugų, pirminių ir antrinių pajamų duomenys, o finansinėje sąskaitoje – tiesioginių, portfelinių ir kitų investicijų turto ir įsipareigojimų duomenys.

Išsamius mokėjimų ir tarptautinių investicijų balansų bei skolos užsieniui duomenis galima rasti Lietuvos banko interneto svetainės [išorės sektoriaus statistikos](#) srityje.

Ekonomikos ir finansinio stabilumo tarnybos  
Statistikos departamentas