

2025 01 13

2024 m. lapkričio mėn. Lietuvos Respublikos mokėjimų balansas

Šiandien Lietuvos bankas paskelbė 2024 m. lapkričio mėn. mokėjimų balanso duomenis, jie rodo, kad:

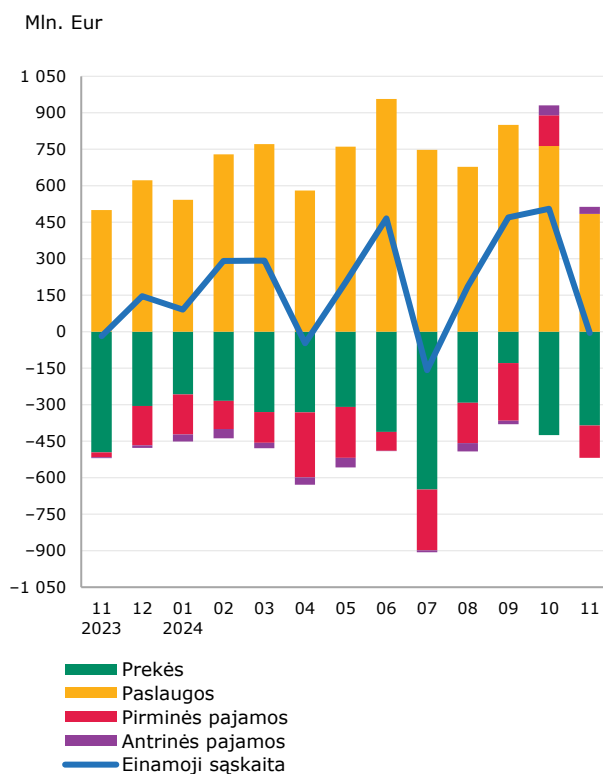
<p>Lapkričio mėn. einamosios sąskaitos balansas</p> <p>-5,0 mln. Eur</p> <hr/> <p>2023 m. lapkričio mėn. einamosios sąskaitos balansas</p> <p>-18,4 mln. Eur</p>	<p>Lapkričio mėn. užsienio prekybos balansas</p> <p>-385,6 mln. Eur</p> <hr/> <p>2023 m. lapkričio mėn. užsienio prekybos balansas</p> <p>-496,4 mln. Eur</p>	<p>Lapkričio mėn. paslaugų balansas</p> <p>484,5 mln. Eur</p> <hr/> <p>2023 m. lapkričio mėn. paslaugų balansas</p> <p>501,0 mln. Eur</p>
--	---	---

einamosios sąskaitos balansas (ESB), palyginti su spalio mėn., iš perviršinio tapo deficitinis ir sudarė 5,0 mln. Eur. ESB deficito atsiradimą daugiausia nulėmė iš perviršinio deficitiniu tapęs pirminių pajamų balansas ir reikšmingai sumažėjęs paslaugų balanso perviršis (žr. 1 pav.). Paslaugų eksportui sumažėjus 13,9, o importui išaugus 3,1 proc., paslaugų balanso perviršis reikšmingai sumažėjo 36,5 proc. ir sudarė 484,5 mln. Eur. Prekių eksportui ir importui sumažėjus (atitinkamai 4,3 ir 4,9 %), užsienio prekybos deficitas sumažėjo (9,2 %) ir sudarė 385,6 mln. Eur. Pirminių pajamų balanso deficito (132,6 mln. Eur) susidarymą daugiausia nulėmė sumažėjęs Europos Sąjungos (ES) subsidijų srautas į Lietuvą;

antrinių pajamų perteklinis balansas sudarė 28,7 mln. Eur. Gauti pervedimai iš ES paramos fondų, sumažėjo 9,6 proc. ir sudarė 66,9 mln. Eur, o apskaičiuotos Lietuvos įmokos į ES biudžetą nepakito ir sudarė 44,4 mln. Eur. Privačių asmenų pervedimai iš užsienio ir į užsienį padidėjo atitinkamai 36,5 ir 56,8 proc. ir sudarė atitinkamai 79,1 mln. ir 66,8 mln. Eur;

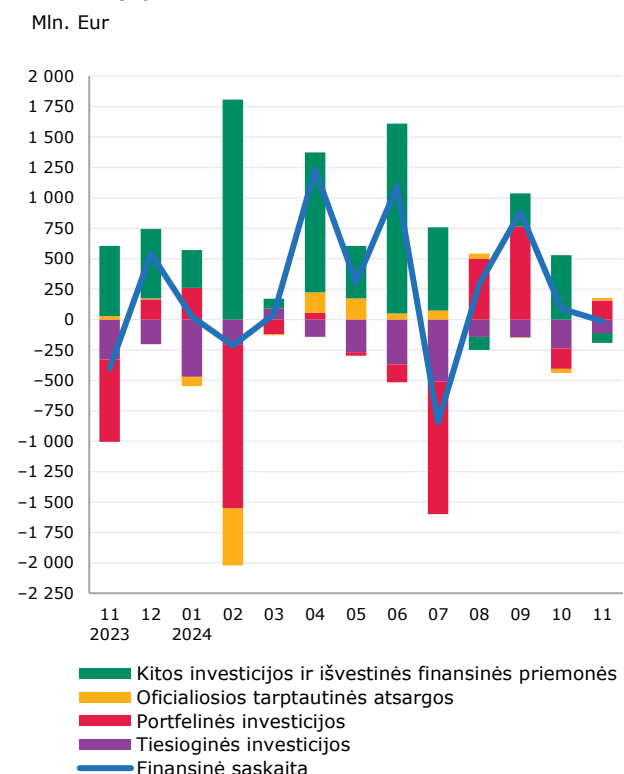
neigiamą grynąjį **finansinės sąskaitos** investicijų srautą (14,6 mln. Eur) nulėmė neigiami grynujų tiesioginių investicijų (109,9 mln. Eur) ir kitų investicijų (83,1 mln. Eur) srautai (žr. 2 pav.).

1 pav. ESB ir jį sudarantys srautai



Šaltinis: Lietuvos bankas.

2 pav. Grynieji finansinės sąskaitos investicijų srautai



Šaltinis: Lietuvos bankas.

Išsamius lapkričio mėn. mokėjimų balanso duomenis galima rasti Lietuvos banko interneto svetainės [Išorės sektoriaus statistikos](#) skiltyje.

Pasinaudokite priemone [Mano duomenų rinkiniai](#). Susikurkite duomenų rinkinius, jie bus išsaugoti jūsų paskyroje, o duomenys automatiškai atsinaujins, kai tik bus paskelbti.

Duomenų ir statistikos departamentas