

2024 11 13

## 2024 m. rugsėjo mėn. Lietuvos Respublikos mokėjimų balansas

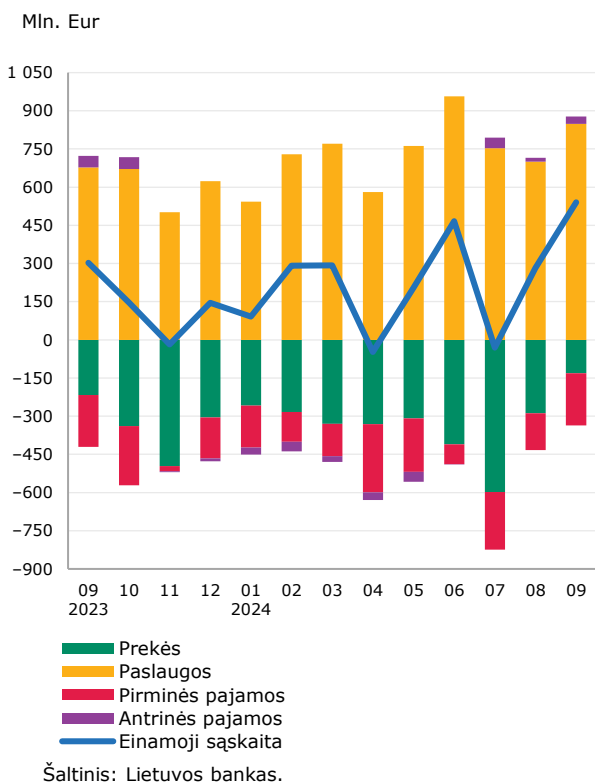
Šiandien Lietuvos bankas paskelbė 2024 m. rugsėjo mėn. mokėjimų balanso duomenis, jie rodo, kad:

<b>Rugsėjo mėn. einamosios sąskaitos balansas</b> <b>540,4 mln. Eur</b> 2023 m. rugsėjo mėn. einamosios sąskaitos balansas <b>302,3 mln. Eur</b>	<b>Rugsėjo mėn. užsienio prekybos balansas</b> <b>-131,7 mln. Eur</b> 2023 m. rugsėjo mėn. užsienio prekybos balansas <b>-217,1 mln. Eur</b>	<b>Rugsėjo mėn. paslaugų balansas</b> <b>848,9 mln. Eur</b> 2023 m. rugsėjo mėn. paslaugų balansas <b>677,0 mln. Eur</b>
---	---	---

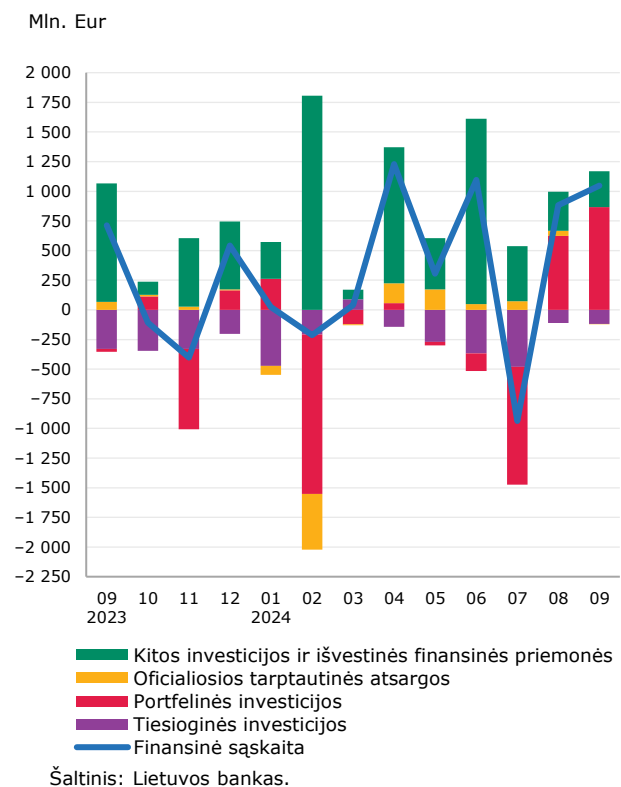
**einamosios sąskaitos balanso** (ESB) perviršis, palyginti su rugpjūčio mėn., padidėjo nuo 282,1 mln. iki 540,4 mln. Eur. Šiam pokyčiui didžiausią įtaką turėjo sumažėjęs užsienio prekybos deficitas ir padidėjęs perviršinis paslaugų balansas (žr. 1 pav.). Užsienio prekybos deficito sumažėjimui (54,4 %) poveikį padarė prekių importo sumažėjimas (2,9 %) ir eksporto padidėjimas (1,8 %), jis sudarė 131,7 mln. Eur. Palyginti su ankstesniu laikotarpiu, paslaugų eksportui padidėjus 3,5 proc., o importui sumažėjus 8,4 proc., paslaugų balanso perviršis išaugo 21,1 proc. ir sudarė 848,9 mln. Eur. Pirminių pajamų deficitas padidėjo 42,2 proc. ir siekė 205,0 mln. Eur; antrinių pajamų perteklinis balansas sudarė 28,2 mln. Eur. Gauti pervedimai iš Europos Sąjungos (ES) paramos fondų, palyginti su rugpjūčio mėn., padidėjo 17,9 proc. ir sudarė 27,5 mln. Eur, o apskaičiuotos Lietuvos įmokos į ES biudžetą išliko nepakitusios ir sudarė 44,4 mln. Eur. Privačių asmenų pervedimai, palyginti su rugpjūčio mėn., iš užsienio ir į užsienį mažėjo atitinkamai 3,8 ir 26,9 proc. ir sudarė atitinkamai 69,1 mln. ir 25,5 mln. Eur;

teigiamą grynąjį **finansinės sąskaitos** investicijų srautą (1,0 mlrd. Eur) daugiausia nulėmė teigiami gryniesi portfelinės investicijų (867,1 mln. Eur) ir kitų investicijų (308,8 mln. Eur) srautai, kurie atsvertė neigiamą grynųjų tiesioginių investicijų srautą (117,6 mln. Eur) (žr. 2 pav.).

1 pav. ESB ir jį sudarantys srautai



2 pav. Gryniesi finansinės sąskaitos investicijų srautai



Išsamius rugsėjo mėn. mokėjimų balanso duomenis galima rasti Lietuvos banko interneto svetainės [Išorės sektoriaus statistikos](#) skiltyje.

Pasinaudokite priemone [Mano duomenų rinkiniai](#). Susikurkite duomenų rinkinius, jie bus išsaugoti jūsų paskyroje, o duomenys automatiškai atsinaujins, kai tik bus paskelbti.

Duomenų ir statistikos departamentas