

2024 01 12

2023 m. lapkričio mėn. Lietuvos Respublikos mokėjimų balansas

Šiandien Lietuvos bankas paskelbė 2023 m. lapkričio mėn. mokėjimų balanso duomenis, jie rodo, kad:

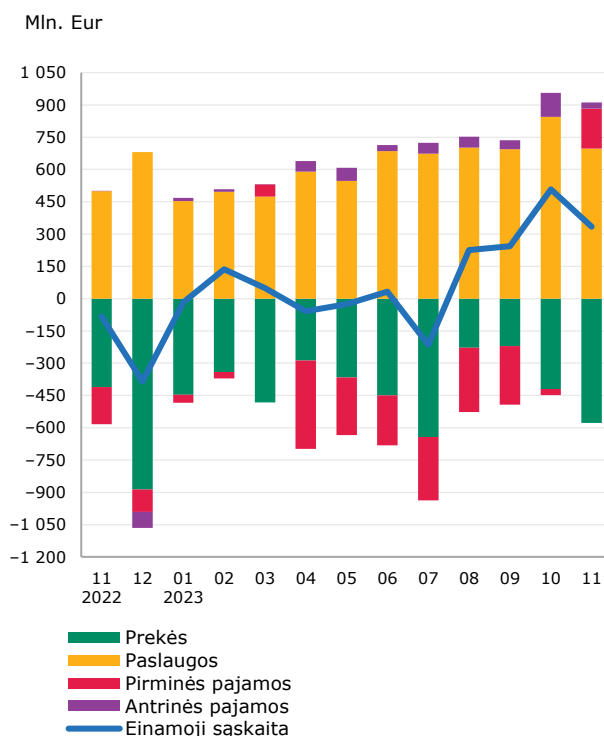
<p>Lapkričio mėn. einamosios sąskaitos balansas</p> <p>333,5 mln. Eur</p> <hr/> <p>2022 m. lapkričio mėn. einamosios sąskaitos balansas</p> <p>-84,1 mln. Eur</p>	<p>Lapkričio mėn. užsienio prekybos balansas</p> <p>-577,5 mln. Eur</p> <hr/> <p>2022 m. lapkričio mėn. užsienio prekybos balansas</p> <p>-410,8 mln. Eur</p>	<p>Lapkričio mėn. paslaugų balansas</p> <p>697,9 mln. Eur</p> <hr/> <p>2022 m. lapkričio mėn. paslaugų balansas</p> <p>499,5 mln. Eur</p>
---	---	---

einamosios sąskaitos balanso (ESB) perviršis lapkričio mėn., palyginti su spalio mėn., reikšmingai sumažėjo 34,3 proc. ir sudarė 333,5 mln. Eur. Perviršio sumažėjimui didžiausią įtaką turėjo padidėjęs užsienio prekybos deficitas ir sumažėjęs paslaugų perviršio balansas (žr. 1 pav.). Užsienio prekybos eksporto sumažėjimas (4,7 %) ir šiek tiek išaugęs importas (0,1 %) sumažino (37,3 %) užsienio prekybos balanso deficitą iki 577,5 mln. Eur. Paslaugų eksportui sumažėjus (3,2 %), o importui išaugus (9,8 %), paslaugų perviršinis balansas sumažėjo 17,4 proc. ir sudarė 697,9 mln. Eur. Pirminių pajamų perviršinio balanso (185,6 mln. Eur) susidarymą daugiausia nulėmė ne valdžios sektoriaus gautos subsidijos iš Europos Sąjungos (ES);

antrinių pajamų balansas nors ir mažėjo, bet išliko perteklinis ir sudarė 27,6 mln. Eur. Gauti pervedimai iš ES paramos fondų per mėnesį mažėjo ir sudarė 29,9 mln. Eur, o apskaičiuotų Lietuvos įmokų į ES biudžetą srautas išliko toks pat ir sudarė 43,1 mln. Eur. Privačių asmenų pervedimai iš užsienio, palyginti su spalio mėn., mažėjo 19,1 proc. ir sudarė 65,4 mln. Eur, o pervedimai į užsienį didėjo 17,8 proc. ir sudarė 32,3 mln. Eur;

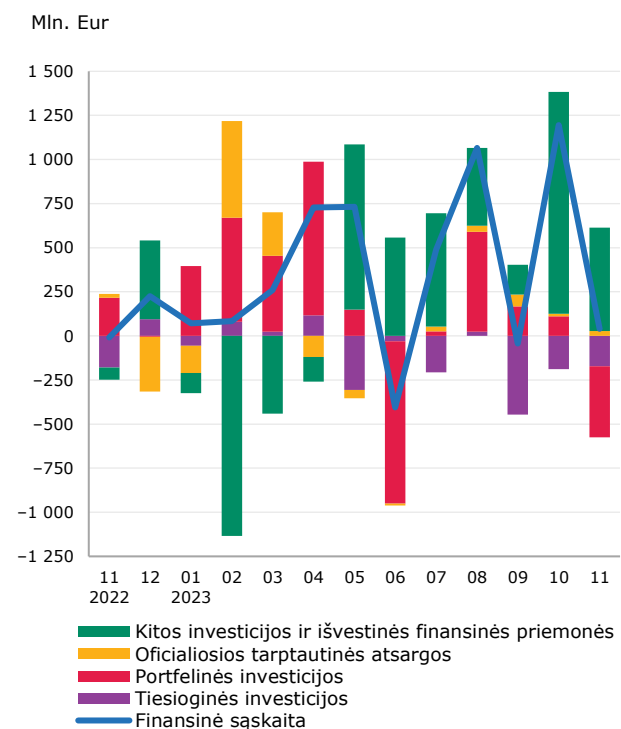
teigiamą grynąjį **finansinės sąskaitos** investicijų srautą (39,7 mln. Eur) daugiausia nulėmė teigiamas grynųjų kitų investicijų (598,0 mln. Eur) srautas, kurio nenusvėrė neigiamas portfelinių investicijų (401,8 mln. Eur) srautas (žr. 2 pav.).

1 pav. ESB ir jį sudarantys srautai



Šaltinis: Lietuvos bankas.

2 pav. Grynųjų finansinės sąskaitos investicijų srautai



Šaltinis: Lietuvos bankas.

Išsamius 2023 m. lapkričio mėn. duomenis galima rasti Lietuvos banko interneto svetainės [Išorės sektoriaus statistikos](#) skiltyje.

Pasinaudokite priemone [Mano duomenų rinkiniai](#). Susikurkite duomenų rinkinius, jie bus išsaugoti jūsų paskyroje, o duomenys automatiškai atsinaujins, kai tik bus paskelbti.

Duomenų ir statistikos departamentas