

2023 07 14

2023 m. gegužės mėn. Lietuvos Respublikos mokėjimų balansas

Šiandien Lietuvos bankas paskelbė 2023 m. gegužės mėn. mokėjimų balanso duomenis, jie rodo, kad:

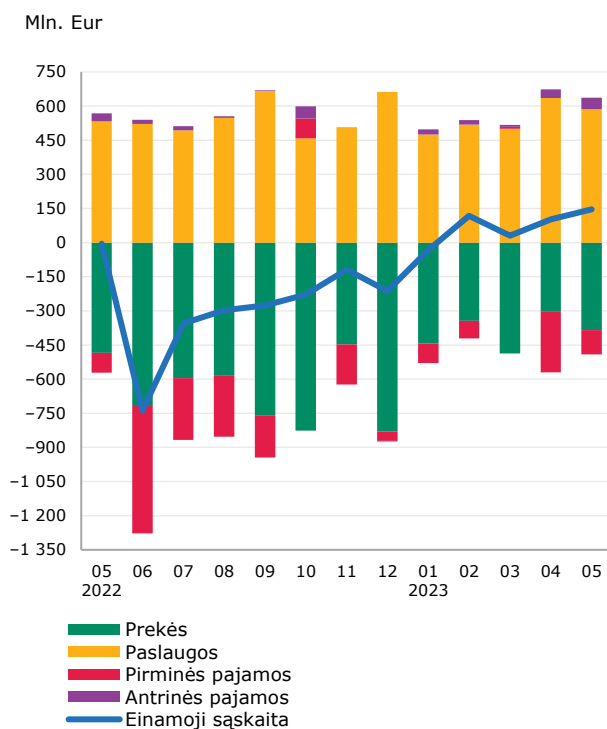
| | | |
|--|---|---|
| <p>Gegužės mėn. einamosios sąskaitos balansas</p> <p>145,9 mln. Eur</p> <hr/> <p>2022 m. gegužės mėn. einamosios sąskaitos balansas</p> <p>-4,3 mln. Eur</p> | <p>Gegužės mėn. užsienio prekybos balansas</p> <p>-384,1 mln. Eur</p> <hr/> <p>2022 m. gegužės mėn. užsienio prekybos balansas</p> <p>-483,9 mln. Eur</p> | <p>Gegužės mėn. paslaugų balansas</p> <p>586,6 mln. Eur</p> <hr/> <p>2022 m. gegužės mėn. paslaugų balansas</p> <p>532,6 mln. Eur</p> |
|--|---|---|

einamosios sąskaitos balanso (ESB) perviršis sudarė 145,9 mln. Eur – palyginti su balandžio mėn., jis išaugo 42,0 proc. ESB perviršio padidėjimui didžiausią įtaką turėjo sumažėjęs pirminių pajamų deficitas (nuo 269,0 mln. iki 106,9 mln. Eur) (žr. 1 pav.). Prekių importas (6,9 %), didėjęs sparčiau už eksportą (4,9 %), padidino užsienio prekybos deficitą 27,6 proc. ir sudarė 384,1 mln. Eur. Sumažėjus paslaugų eksportui ir importui (atitinkamai 9,5 ir 10,6 %), paslaugų perviršinis balansas sumažėjo (7,7 %) ir sudarė 586,4 mln. Eur;

antrinių pajamų balansas buvo perteklinis ir sudarė 50,2 mln. Eur. Gauti pervedimai iš Europos Sąjungos (ES) paramos fondų (32,8 mln. Eur) padidėjo 27,1 proc., o apskaičiuotos Lietuvos įmokos į ES biudžetą (43,8 mln. Eur), palyginti su balandžio mėn., padidėjo 11,1 proc. Privačių asmenų pervedimai iš užsienio sudarė 73,8 mln. Eur – palyginti su balandžio mėn., jie padidėjo 10,7 proc. Privačių asmenų pervedimai iš Lietuvos sudarė 24,0 mln. Eur – padidėjo 6,4 proc.;

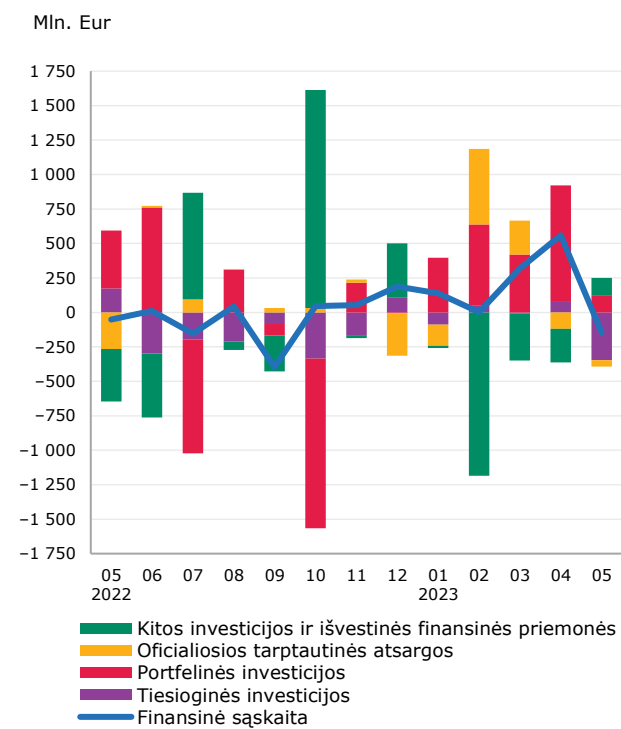
neigiamą grynąjį **finansinės sąskaitos** investicijų srautą (143,8 mln. Eur) nulėmė neigiamas grynųjų tiesioginių investicijų srautas (347,8 mln. Eur) ir sumažėjusios oficialiosios tarptautinės atsargos (žr. 2 pav.).

1 pav. ESB ir jį sudarantys srautai



Šaltinis: Lietuvos bankas.

2 pav. Grynųjų finansinės sąskaitos investicijų srautai



Šaltinis: Lietuvos bankas.

Išsamius 2023 m. gegužės mėn. duomenis galima rasti Lietuvos banko interneto svetainės [išorės sektoriaus statistikos](#) skiltyje.

Pasinaudokite priemone [Mano duomenų rinkiniai](#). Susikurkite duomenų rinkinius, jie bus išsaugoti jūsų paskyroje, o duomenys automatiškai atsinaujins, kai tik bus paskelbti.

Duomenų ir statistikos departamentas