

2023 02 13

2022 m. gruodžio mėn. Lietuvos Respublikos mokėjimų balansas

Šiandien Lietuvos bankas paskelbė 2022 m. gruodžio mėn. mokėjimų balanso duomenis, jie rodo, kad:

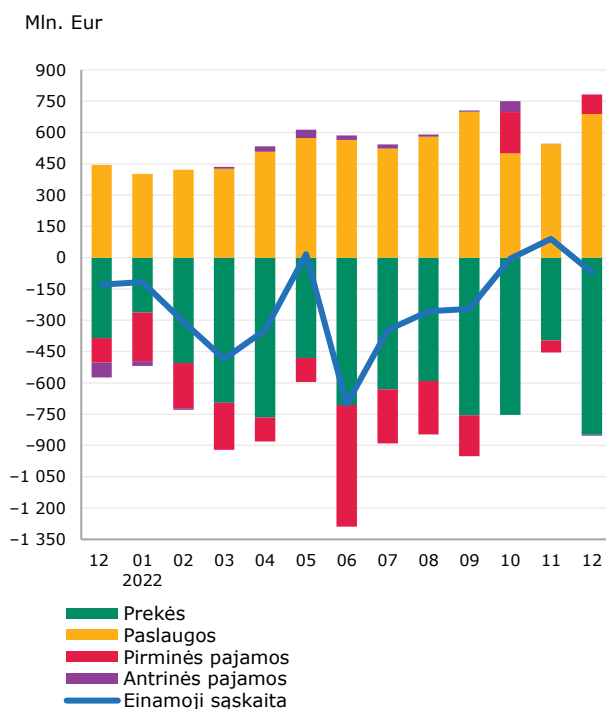
<p>Gruodžio mėn. einamosios sąskaitos balansas</p> <p>-70,2 mln. Eur</p> <hr/> <p>2021 m. gruodžio mėn. einamosios sąskaitos balansas</p> <p>-129,8 mln. Eur</p>	<p>Gruodžio mėn. užsienio prekybos balansas</p> <p>-848,3 mln. Eur</p> <hr/> <p>2021 m. gruodžio mėn. užsienio prekybos balansas</p> <p>-384,8 mln. Eur</p>	<p>Gruodžio mėn. paslaugų balansas</p> <p>689,0 mln. Eur</p> <hr/> <p>2021 m. gruodžio mėn. paslaugų balansas</p> <p>444,3 mln. Eur</p>
---	--	--

einamosios sąskaitos balansas (ESB), palyginti su lapkričio mėn., iš perviršinio tapo deficitiniu ir sudarė 70,2 mln. Eur. ESB deficito atsiradimą daugiausia nulėmė reikšmingai padidėjęs užsienio prekybos deficitas (nuo 395,7 mln. iki 848,3 mln. Eur) (žr. 1 pav.). Smarkiai sumažėjęs (9,9 %) užsienio prekybos eksportas ir padidėjęs (2,4 %) importas, gerokai padidino užsienio prekybos balanso deficitą, kuris sudarė 848,3 mln. Eur. Paslaugų eksportui padidėjus (7,7 %), o importui sumažėjus (2,9 %), paslaugų perviršinį balansas išaugo (26,5 %) ir sudarė 689,0 mln. Eur. Pirminių pajamų perviršis (93,8 mln. Eur) susidarė dėl žemės ūkiui skirtų subsidijų, gautų iš Europos Sąjungos (ES);

antrinių pajamų balansas buvo deficitinis ir sudarė 4,6 mln. Eur. Gauti pervedimai iš ES paramos fondų (103,3 mln. Eur) padidėjo 4,9 karto, o apskaičiuotos Lietuvos įmokos į ES biudžetą (58,7 mln. Eur), palyginti su lapkričio mėn., - 40,6 proc. Privačių asmenų pervedimai iš užsienio sudarė 65,1 mln. Eur - palyginti su lapkričio mėn., jie išaugo 9,2 proc. Privačių asmenų pervedimai iš Lietuvos sudarė 34,2 mln. Eur - padidėjo 3,7 proc.;

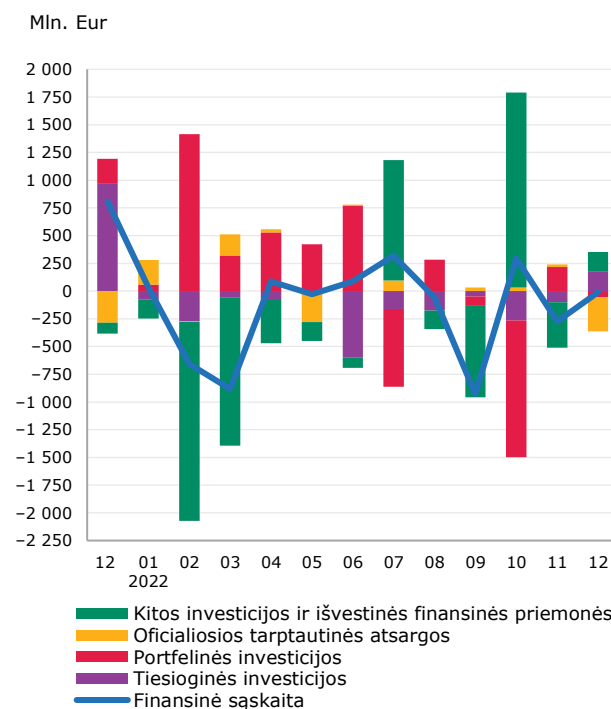
neigiamą grynąjį **finansinės sąskaitos** investicijų srautą (9,8 mln. Eur) daugiausia nulėmė neigiamas grynųjų portfelinių investicijų srautas ir sumažėjusios oficialiosios tarptautinės atsargos (žr. 2 pav.).

1 pav. ESB ir jį sudarantys srautai



Šaltinis: Lietuvos bankas.

2 pav. Grynųjų finansinės sąskaitos investicijų srautai



Šaltinis: Lietuvos bankas.

Išsamius gruodžio mėn. duomenis galima rasti Lietuvos banko interneto svetainės [išorės sektoriaus statistikos](#) skiltyje.

Pasinaudokite priemone [Mano duomenų rinkiniai](#). Susikurkite duomenų rinkinius, jie bus išsaugoti jūsų paskyroje, o duomenys automatiškai atsinaujins, kai tik bus paskelbti.

Duomenų ir statistikos departamentas