

2023 01 13

2022 m. lapkričio mėn. Lietuvos Respublikos mokėjimų balansas

Šiandien Lietuvos bankas paskelbė 2022 m. lapkričio mėn. mokėjimų balanso duomenis, jie rodo, kad:

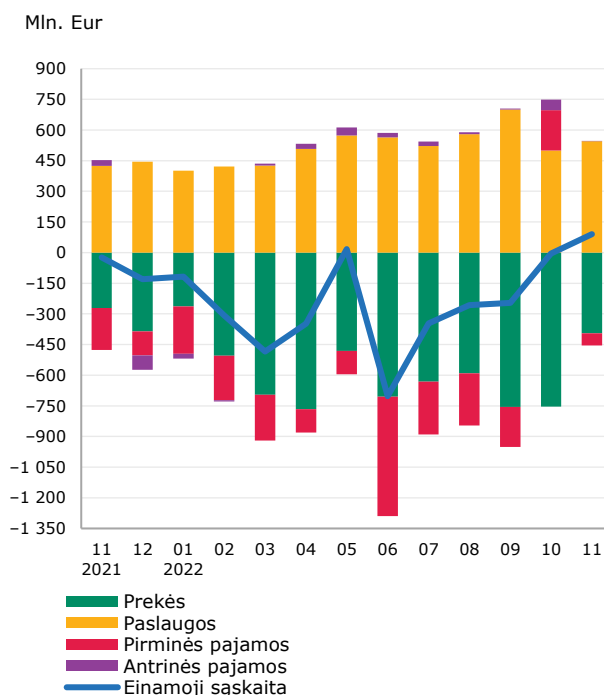
<p>Lapkričio mėn. einamosios sąskaitos balansas</p> <p>90,2 mln. Eur</p> <hr/> <p>2021 m. lapkričio mėn. einamosios sąskaitos balansas</p> <p>-23,2 mln. Eur</p>	<p>Lapkričio mėn. užsienio prekybos balansas</p> <p>-395,7 mln. Eur</p> <hr/> <p>2021 m. lapkričio mėn. užsienio prekybos balansas</p> <p>-270,5 mln. Eur</p>	<p>Lapkričio mėn. paslaugų balansas</p> <p>544,6 mln. Eur</p> <hr/> <p>2021 m. lapkričio mėn. paslaugų balansas</p> <p>424,7 mln. Eur</p>
--	---	---

nuo 2022 m. pradžios antrą kartą fiksuojamas **einamosios sąskaitos balanso** (ESB) perviršis, kuris sudarė 90,2 mln. Eur. ESB perviršio atsiradimą daugiausia nulėmė reikšmingai sumažėjęs užsienio prekybos deficitas ir padidėjęs paslaugų balanso perviršis (žr. 1 pav.). Spartesnis užsienio prekybos importo (13 %) sumažėjimas, palyginti su eksportu (6,3 %), gerokai sumažino užsienio prekybos balanso deficitą, kuris sudarė 395,7 mln. Eur. Paslaugų eksportui sparčiau augant nei importui (atitinkamai 5,9 ir 4,2 %), paslaugų perviršinis balansas išaugo 9,1 proc. ir sudarė 544,6 mln. Eur;

antrinių pajamų balansas buvo perteklinis ir sudarė 0,2 mln. Eur. Gauti pervedimai iš Europos Sąjungos (ES) paramos fondų (20,9 mln. Eur) sumažėjo 3,2 karto, o apskaičiuotos Lietuvos įmokos į ES biudžetą (41,7 mln. Eur), palyginti su spalio mėn., padidėjo 25,9 proc. Privačių asmenų pervedimai iš užsienio sudarė 59,6 mln. Eur – palyginti su spalio mėn., jie padidėjo 3,0 proc. Privačių asmenų pervedimai iš Lietuvos sudarė 33,0 mln. Eur – sumažėjo 6,6 proc.;

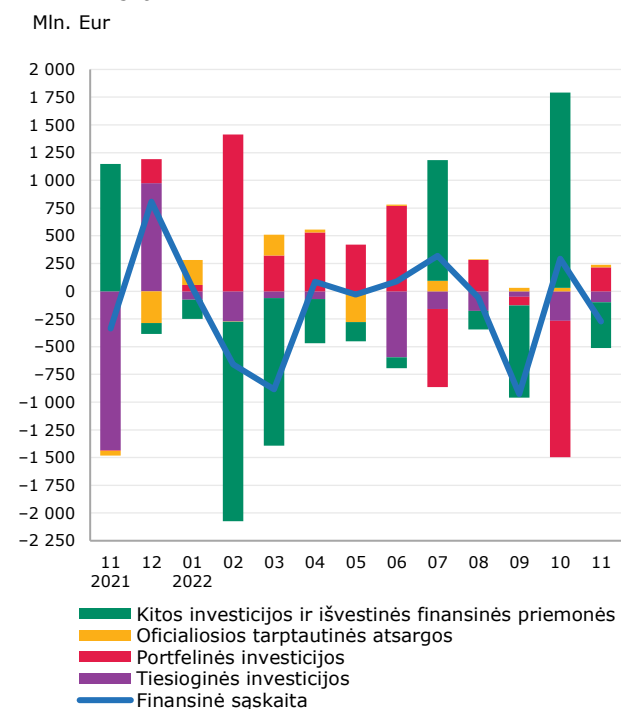
neigiamą grynąjį **finansinės sąskaitos** investicijų srautą (272,4 mln. Eur) daugiausia nulėmė neigiamas grynųjų kitų investicijų srautas (žr. 2 pav.).

1 pav. ESB ir jį sudarantys srautai



Šaltinis: Lietuvos bankas.

2 pav. Grynųjų finansinės sąskaitos investicijų srautai



Šaltinis: Lietuvos bankas.

Išsamius lapkričio mėn. duomenis galima rasti Lietuvos banko interneto svetainės [išorės sektoriaus statistikos](#) skiltyje.

Pasinaudokite priemone [Mano duomenų rinkiniai](#). Susikurkite duomenų rinkinius, jie bus išsaugoti jūsų paskyroje, o duomenys automatiškai atsinaujins, kai tik bus paskelbti.

Duomenų ir statistikos departamentas