

2022 08 12

2022 m. birželio mėn. Lietuvos Respublikos mokėjimų balansas

Šiandien Lietuvos bankas paskelbė 2022 m. birželio mėn. mokėjimų balanso duomenis, jie rodo, kad:

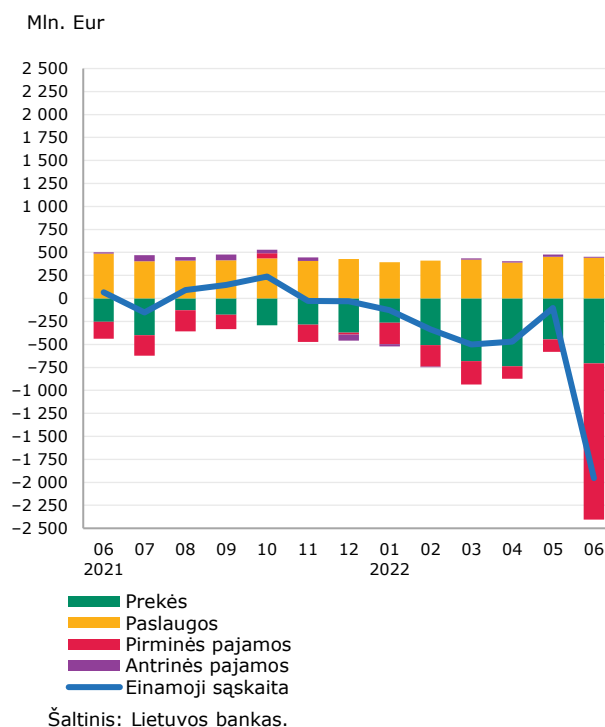
<p>Birželio mėn. einamosios sąskaitos balansas</p> <p>-1 953,9 mln. Eur</p> <hr/> <p>2021 m. birželio mėn. einamosios sąskaitos balansas</p> <p>65,0 mln. Eur</p>	<p>Birželio mėn. užsienio prekybos balansas</p> <p>-707,7 mln. Eur</p> <hr/> <p>2021 m. birželio mėn. užsienio prekybos balansas</p> <p>-254,1 mln. Eur</p>	<p>Birželio mėn. paslaugų balansas</p> <p>440,9 mln. Eur</p> <hr/> <p>2021 m. birželio mėn. paslaugų balansas</p> <p>486,4 mln. Eur</p>
---	---	---

einamosios sąskaitos balanso (ESB) deficitas birželio mėn., palyginti su gegužės mėn., reikšmingai padidėjo nuo 104,6 mln. iki 1 953,9 mln. Eur. Bendrą ESB deficitą padidėjimą per mėnesį lėmė spartus pirminių pajamų ir užsienio prekybos deficitų padidėjimai. Pirminių pajamų deficitą padidėjimą nuo 137,2 mln. iki 1 697,6 mln. Eur lėmė rinkos dalyvių dividendų išmokėjimas investuotojams, o užsienio prekybos deficitą – eksporto sumažėjimas 5,5 proc. ir importo išaugimas 2,3 proc. Paslaugų perviršinis balansas sumažėjo nedaug (2,5 %) ir sudarė 440,9 mln. Eur;

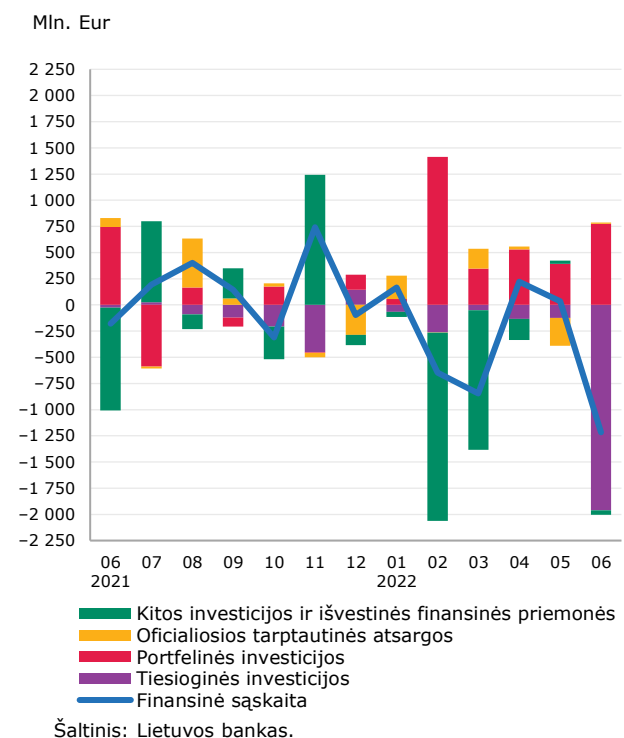
antrinių pajamų balansas buvo perteklinis ir sudarė 10,5 mln. Eur. Gauti pervedimai iš Europos Sąjungos (ES) paramos fondų (33,4 mln. Eur) sumažėjo 37,8 proc., o apskaičiuotos Lietuvos įmokos į ES biudžetą buvo beveik tokios pat kaip ir gegužės mėn. (42,7 mln. Eur). Privačių asmenų pervedimai iš užsienio sudarė 52,5 mln. Eur – palyginti su gegužės mėn., jie padidėjo 1,3 proc. Privačių asmenų pervedimai iš Lietuvos sudarė 30,2 mln. Eur – sumažėjo 3,3 proc.;

neigiamą grynąjį **finansinės sąskaitos** investicijų srautą (1 216,5 mln. Eur) daugiausia lėmė padidėjęs neigiamas grynujų tiesioginių investicijų srautas, susidaręs dėl skolos priemonių išmokėjimo, kurio neatsvėrė teigiamas grynujų portfelinių investicijų srautas, susidaręs dėl valdžios sektoriaus ilgalaikių euroobligacijų emisijos ir PFĮ vertybinių popierių įsigijimo (žr. 2 pav.).

1 pav. ESB ir jį sudarantys srautai



2 pav. Grynieji finansinės sąskaitos investicijų srautai



Pasinaudokite priemone [Mano duomenų rinkiniai](#). Susikurkite duomenų rinkinius, jie bus išsaugoti jūsų paskyroje, o duomenys automatiškai atsinaujins, kai tik bus paskelbti.

Duomenų ir statistikos departamentas