

2022 01 13

2021 m. lapkričio mėn. Lietuvos Respublikos mokėjimų balansas

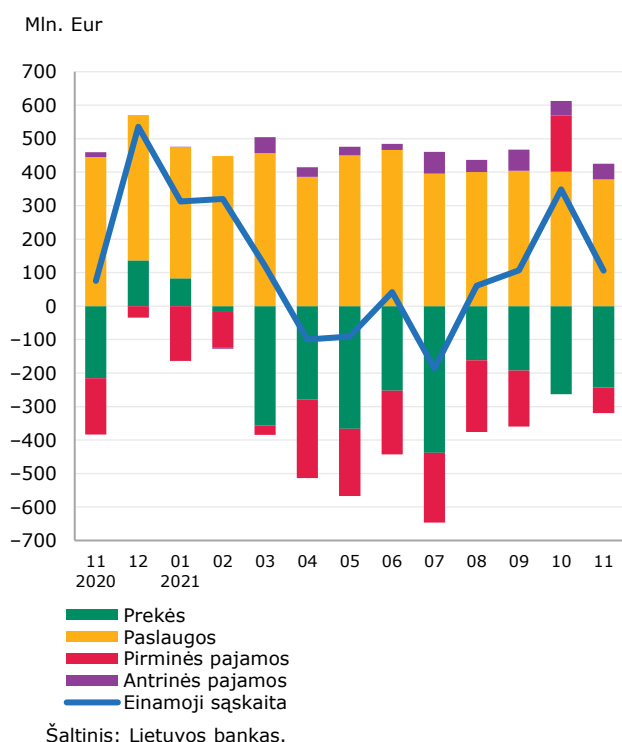
Šiandien Lietuvos bankas paskelbė 2021 m. lapkričio mėn. mokėjimų balanso duomenis, jie rodo, kad:

nors **einamosios sąskaitos balanso** (ESB) perviršis ir reikšmingai sumažėjo (3,3 karto), balansas ir toliau buvo perviršinis ir sudarė 106,0 mln. Eur. Perviršio sumažėjimą nulėmė deficitiniu tapęs pirminių pajamų balansas ir mažėjantis perviršinis paslaugų balansas (žr. 1 pav.). Paslaugų importui padidėjus (0,6 %), o eksportui sumažėjus (1,9 %), perviršinis paslaugų balansas sumažėjo (5,7 %) ir sudarė 378,6 mln. Eur. Sparčiau didėjęs prekių eksportas už importą (atitinkamai 6,7 ir 5,6 %) sumažino užsienio prekybos balanso deficitą – jis sudarė 243,4 mln. Eur. Neigiamas pirminių pajamų balansas susidarė dėl ypač sumažėjusio Europos Sąjungos (ES) subsidijų srauto į Lietuvą;

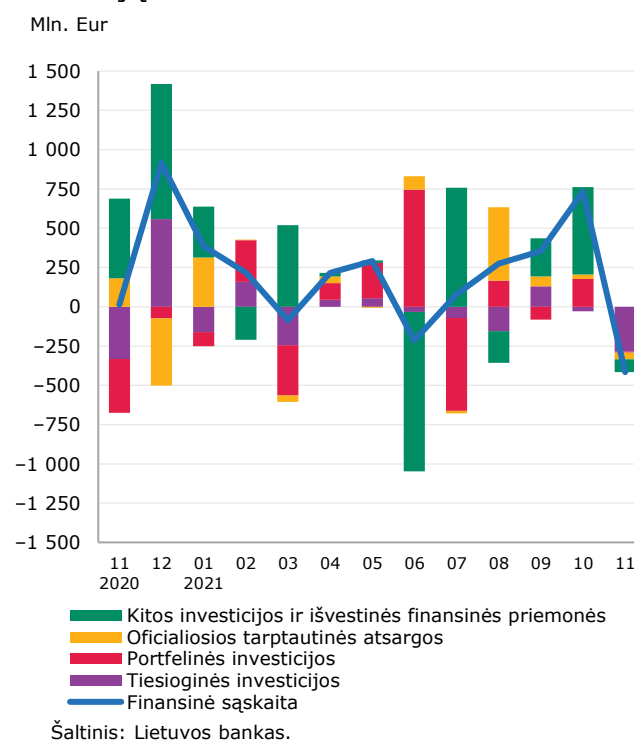
antrinių pajamų balansas ir toliau buvo perviršinis ir sudarė 46,8 mln. Eur. Gauti pervedimai iš ES paramos fondų (46,8 mln. Eur) padidėjo 3,3 proc., apskaičiuotos Lietuvos įmokos į ES biudžetą (40,1 mln. Eur), palyginti su spalio mėn., sumažėjo 9,9 proc. Asmeniniai pervedimai iš užsienio sudarė 55,2 mln. Eur – palyginti su spalio mėn., jie padidėjo 6,0 proc. Asmeniniai pervedimai iš Lietuvos sudarė 19,7 mln. Eur, per mėnesį padidėjo 4,3 proc.;

neigiamą grynąjį **finansinės sąskaitos** investicijų srautą (416,3 mln. Eur) nulėmė neigiamas grynųjų tiesioginių investicijų srautas (žr. 2 pav.).

1 pav. ESB ir jį sudarantys srautai



2 pav. Grynieji finansinės sąskaitos investicijų srautai



Išsamius lapkričio mėn. duomenis galima rasti Lietuvos banko interneto svetainės [išorės sektoriaus statistikos](#) skiltyje.

Pasinaudokite priemone [Mano duomenų rinkiniai](#). Susikurkite duomenų rinkinius, jie bus išsaugoti jūsų paskyroje, o duomenys automatiškai atsinaujins, kai tik bus paskelbti.