

2021 12 14

2021 m. spalio mėn. Lietuvos Respublikos mokėjimų balansas

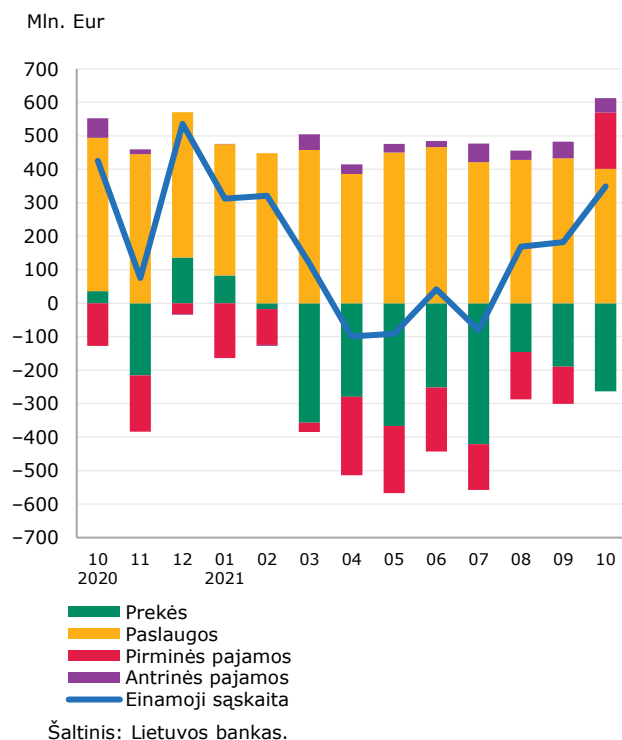
Šiandien Lietuvos bankas paskelbė 2021 m. spalio mėn. mokėjimų balanso duomenis, jie rodo, kad:

einamosios sąskaitos balanso (ESB) perviršis šoktelėjo į viršų ir sudarė 349,0 mln. Eur. Perviršio reikšmingą padidėjimą nulėmė perviršiniu tapęs pirminių pajamų balansas (167,6 mln. Eur) – jis susidarė dėl žemės ūkiui skirtų subsidijų, gautų iš Europos Sąjungos (ES) (žr. 1 pav.). Paslaugų eksportui ir importui sumažėjus (atitinkamai 4,9 ir 3,4 %), paslaugų perviršinis balansas sumažėjo (7,2 %) ir sudarė 401,5 mln. Eur. Prekių importui padidėjus (3,8 %) daugiau už eksportą (1,5 %), užsienio prekybos deficitas padidėjo (38,8 %) ir sudarė 263,5 mln. Eur;

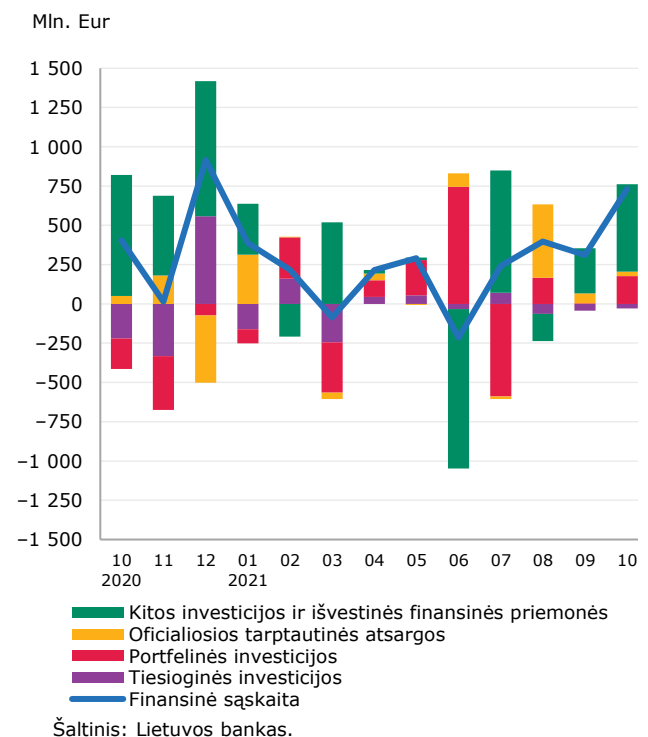
antrinių pajamų balansas ir toliau buvo perviršinis ir sudarė 43,3 mln. Eur. Gauti pervedimai iš ES paramos fondų (45,3 mln. Eur) sumažėjo 12,7 proc., apskaičiuotos Lietuvos įmokos į ES biudžetą (44,5 mln. Eur), palyginti su rugsėjo mėn., padidėjo 12,4 proc. Asmeniniai pervedimai iš užsienio sudarė 52,1 mln. Eur – palyginti su rugsėjo mėn., jie padidėjo 1,2 proc. Asmeniniai pervedimai iš Lietuvos sudarė 18,9 mln. Eur – per mėnesį sumažėjo 1,1 proc.;

teigiamą grynąjį **finansinės sąskaitos** investicijų srautą (733,7 mln. Eur) nulėmė teigiami gryniesi kitų investicijų ir portfelinių investicijų srautai, taip pat padidėjusios oficialiosios tarptautinės atsargos (žr. 2 pav.).

1 pav. ESB ir jį sudarantys srautai



2 pav. Gryniesi finansinės sąskaitos investicijų srautai



Išsamius spalio mėn. duomenis galima rasti Lietuvos banko interneto svetainės [išorės sektoriaus statistikos](#) skiltyje.

Pasinaudokite priemone [Mano duomenų rinkiniai](#). Susikurkite duomenų rinkinius, jie bus išsaugoti jūsų paskyroje, o duomenys automatiškai atsinaujins, kai tik bus paskelbti.