

2021 09 13

2021 m. liepos mėn. Lietuvos Respublikos mokėjimų balansas

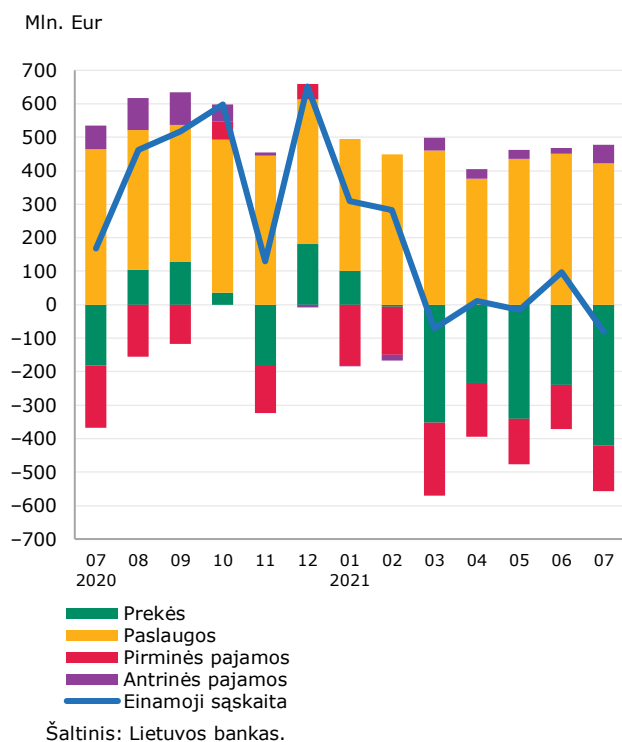
Šiandien Lietuvos bankas paskelbė 2021 m. liepos mėn. mokėjimų balanso duomenis, jie rodo, kad:

einamosios sąskaitos (ESB) 81 mln. Eur deficito susidarymą lėmė gerokai išaugęs užsienio prekybos deficitas bei didėjęs ir neigiamas išlikęs pirminių pajamų balansas, tačiau šių deficitų neatsvėrė perviršiniai paslaugų ir antrinių pajamų balansai (žr. 1 pav.). Užsienio prekybos importas didėjo 4,1 proc., o eksportas mažėjo 2,5 proc., prekybos balanso deficitas didėjo 75 proc. ir sudarė 420,7 mln. Eur. Pirminių pajamų deficitinis balansas padidėjo 3,9 proc. ir sudarė 136,9 mln. Eur. Paslaugų balansas išliko perviršinis ir sudarė 421,6 mln. Eur;

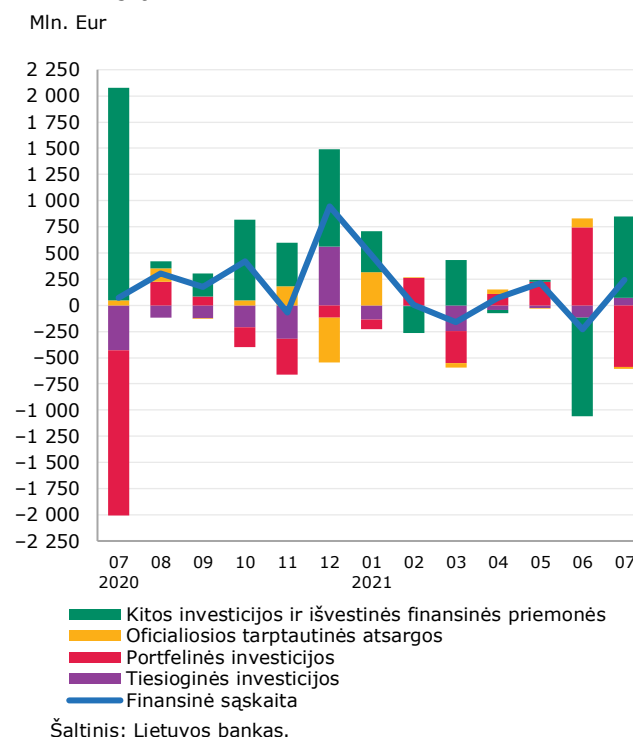
antrinių pajamų balansas tebebuvo perviršinis ir sudarė 55,0 mln. Eur. Gauti pervedimai iš Europos Sąjungos (ES) paramos fondų (32,9 mln. Eur) padidėjo 2,5 proc., apskaičiuotos Lietuvos įmokos į ES biudžetą (20,5 mln. Eur), palyginti su birželio mėn., sumažėjo 58,2 proc. Asmeniniai pervedimai iš užsienio sudarė 54,6 mln. Eur – palyginti su birželio mėn., jie padidėjo 5,8 proc. Asmeniniai pervedimai iš Lietuvos sudarė 18,3 mln. Eur, per mėnesį sumažėjo 1,6 proc.;

teigiamą grynąjį **finansinės sąskaitos** investicijų srautą (243 mln. Eur) lėmė teigiami gryniesi kitų investicijų ir tiesioginių investicijų srautai (žr. 2 pav.).

1 pav. ESB ir jį sudarantys srautai



2 pav. Gryniesi finansinės sąskaitos investicijų srautai



Išsamius liepos mėn. duomenis galima rasti Lietuvos banko interneto svetainės [išorės sektoriaus statistikos](#) skiltyje.

Pasinaudokite priemone [Mano duomenų rinkiniai](#). Susikurkite duomenų rinkinius, jie bus išsaugoti jūsų paskyroje, o duomenys automatiškai atsinaujins, kai tik bus paskelbti.