

2021 07 14

2021 m. gegužės mėn. Lietuvos Respublikos mokėjimų balansas

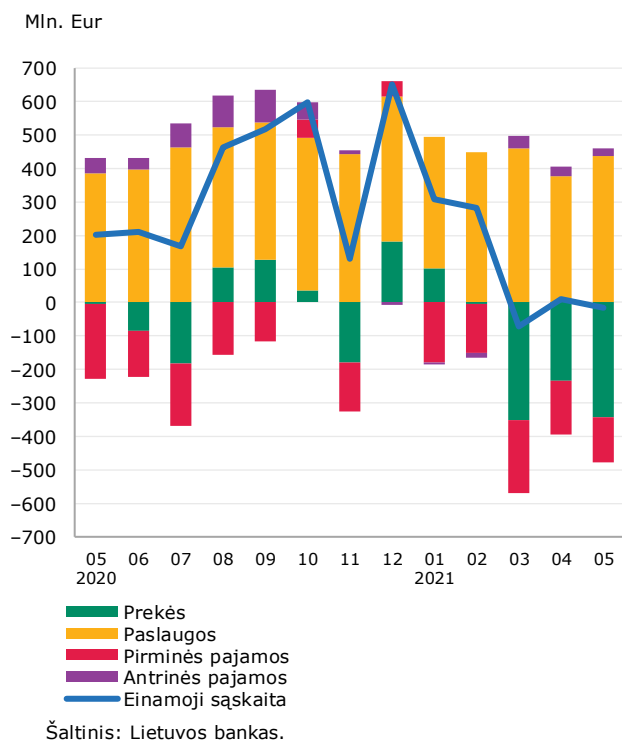
Šiandien Lietuvos bankas paskelbė 2021 m. gegužės mėn. mokėjimų balanso duomenis, jie rodo, kad:

einamosios sąskaitos balansas (ESB) iš perviršinio tapo deficitiniu ir sudarė 15,9 mln. Eur. Tai lėmė reikšmingai padidėjęs užsienio prekybos deficitas ir, nors ir mažėjantis, tačiau vis dar deficitinis pirminių pajamų balansas (žr. 1 pav.). Spartesnis užsienio prekybos importo (6,5 %) augimas, palyginti su eksportu (2,6 %), reikšmingai padidino užsienio prekybos balanso deficitą, kuris sudarė 341,4 mln. Eur. Didesnis paslaugų eksporto padidėjimas (6,8 %) už importą (0,7 %) padidino (15,9 %) paslaugų perviršinį balansą, kuris sudarė 436,3 mln. Eur;

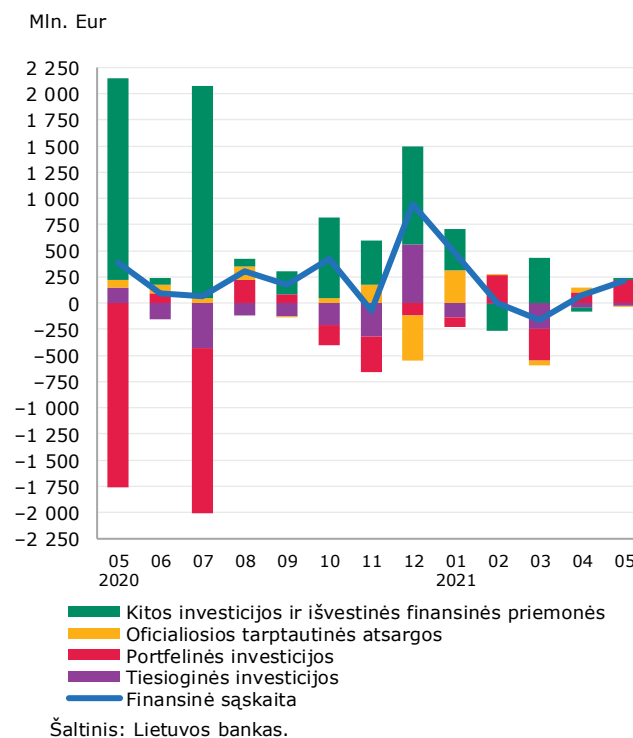
antrinių pajamų balansas liko perviršinis ir sudarė 25,0 mln. Eur. Gauti pervedimai iš Europos Sąjungos (ES) paramos fondų (30,3 mln. Eur) padidėjo 20,7 proc., apskaičiuotos Lietuvos įmokos į ES biudžetą (36,0 mln. Eur), palyginti su balandžio mėn., padidėjo 12,5 proc. Asmeniniai pervedimai iš užsienio sudarė 47,9 mln. Eur – palyginti su balandžio mėn., jie sumažėjo 3,4 proc. Asmeniniai pervedimai iš Lietuvos sudarė 18,3 mln. Eur, per mėnesį sumažėjo 2,6 proc.;

teigiamą grynąjį **finansinės sąskaitos** investicijų srautą (209,8 mln. Eur) lėmė teigiami gryniesi portfelinių investicijų ir kitų investicijų srautai (žr. 2 pav.).

1 pav. ESB ir jį sudarantys srautai



2 pav. Gryniesi finansinės sąskaitos investicijų srautai



Išsamius gegužės mėn. duomenis galima rasti Lietuvos banko interneto svetainės [išorės sektoriaus statistikos](#) skiltyje.

Pasinaudokite priemone [Mano duomenų rinkiniai](#). Susikurkite duomenų rinkinius, jie bus išsaugoti jūsų paskyroje, o duomenys automatiškai atsinaujins, kai tik bus paskelbti.