



2020 12 14

## 2020 m. spalio mėn. Lietuvos Respublikos mokėjimų balansas

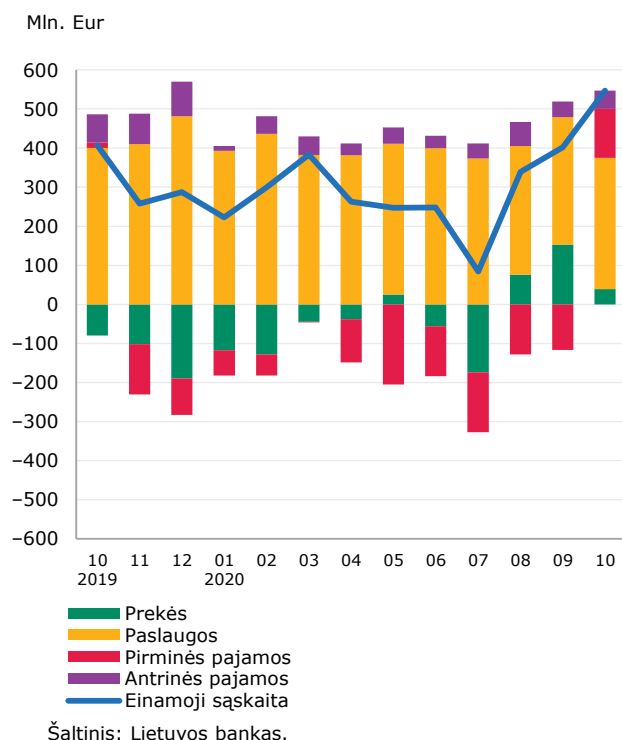
Šiandien Lietuvos bankas paskelbė 2020 m. spalio mėn. mokėjimų balanso duomenis, jie rodo, kad:

**einamosios sąskaitos balanso** (ESB) perviršis sparčiai padidėjo ir sudarė 547,4 mln. Eur – palyginti su rugsėjo mėn., jis išaugo 36,2 proc. ESB perviršį nulėmė padidėję perviršiniai paslaugų (336,5 mln. Eur) ir pirminių pajamų (124,9 mln. Eur) balansai (žr. 1 pav.). Užfiksuotos reikšmingai didėjusios pirminių pajamų balanse gautos pajamos susidarė dėl žemės ūkiui skirtų subsidijų, gautų iš Europos Sąjungos (ES). Prekių importui padidėjus (6,8 %) daugiau už eksportą (1,6 %), užsienio prekybos perviršis sumažėjo ir sudarė 38,7 mln. Eur;

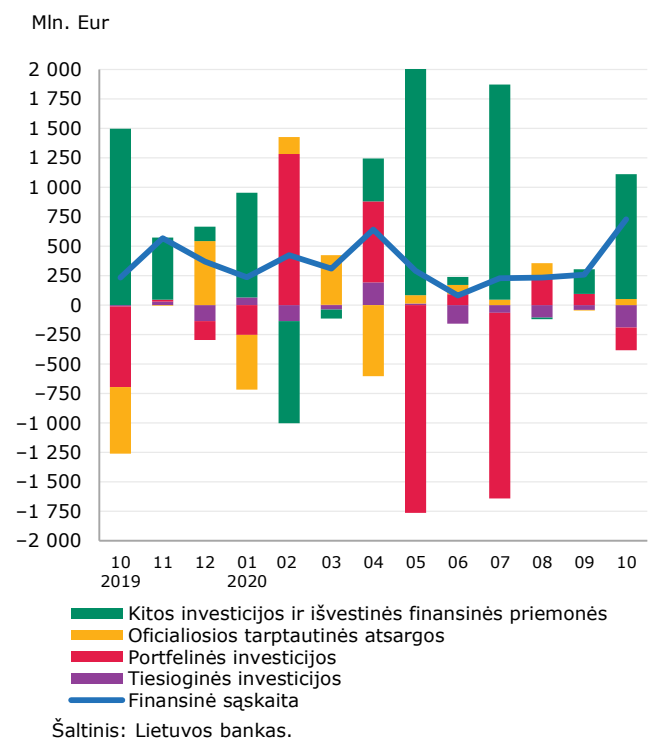
antrinių pajamų perviršinis balansas per mėnesį padidėjo 19,6 proc. Gauti pervedimai iš ES paramos fondų (spalio mėn. – 42,6 mln. Eur) padidėjo 24,2 proc., apskaičiuotos Lietuvos įmokos į ES biudžetą (spalio mėn. įmokos sudarė 33,4 mln. Eur), palyginti su rugsėjo mėn., padidėjo 25,0 proc. Privačių asmenų pervedimai iš užsienio sudarė 51,4 mln. Eur – palyginti su rugsėjo mėn., jie padidėjo 0,4 proc. Privačių asmenų pervedimai iš Lietuvos sudarė 17,8 mln. Eur – sumažėjo 1,8 proc.;

teigiamą grynąjį **finansinės sąskaitos** investicijų srautą (728,0 mln. Eur) nulėmė reikšmingai padidėjęs teigiamas kitų investicijų grynasis srautas, kuris atsvertė neigiamus tiesioginių ir portfelinių investicijų grynuosius srautus (žr. 2 pav.).

1 pav. ESB ir jį sudarantys srautai



2 pav. Grynųjų finansinės sąskaitos investicijų srautai



Išsamius spalio mėn. duomenis galima rasti Lietuvos banko interneto svetainės [išorės sektoriaus statistikos](#) skiltyje.