

2011-10-27

2011 M. RUGSĖJO MĖN. PINIGŲ IR KITŲ PFI BALANSO APŽVALGA

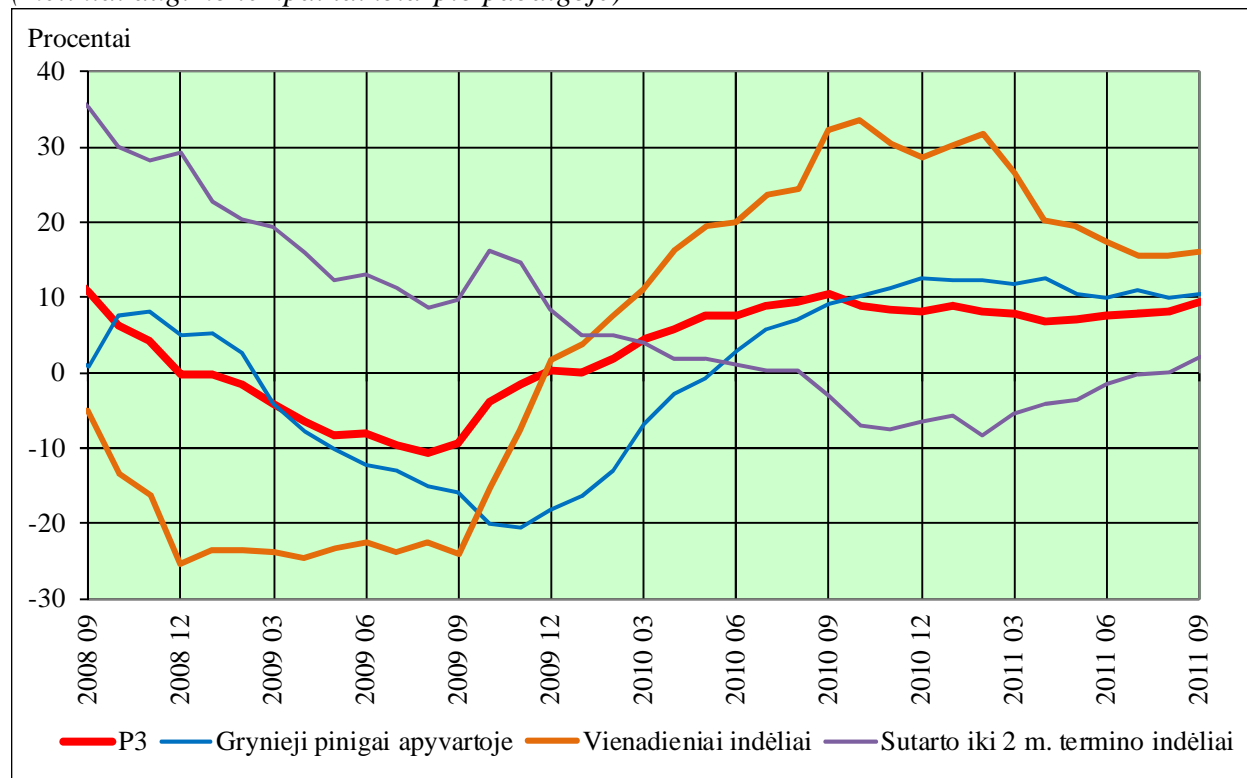
Pinigų P3 metinis augimo tempas per pastarąjį pusmetį po truputį didėja ir 2011 m. rugsėjo pabaigoje pasiekė aukščiausią 9,5 procento dydį šiais metais. Pinigų finansinių institucijų (PFI) išorės turtas mėnesio pabaigoje 5,3 mlrd. litų buvo didesnis už išorės įsipareigojimus. Trečią mėnesį iš eilės kitų PFI paskolos rezidentams namų ūkiams padidėjo. Paskolų rezidentams, išskyrus PFI, struktūroje dominavo paskolos eurais – mėnesio pabaigoje jos sudarė 68,8 procento visų paskolų. Padidėjus vienadieniams indėliams, gryniesiems pinigams apyvartoje ir skolos vertybiniais popieriais, pinigų kiekis P3 per mėnesį išaugo 369,7 mln. litų.

Pinigų kiekiai per metus padidėjo: P1 – 14,4, P2 – 8,9, o P3 – 9,5 procento. Rugsėjo pabaigoje pinigai P1 sudarė 28,9, P2 – 49,0 ir P3 – 50,1 mlrd. litų.

Rugsėjo mėn. pinigų P3 padidėjimą lėmė 520,9 mln. litų išaugę vienadieniai indėliai, 38,3 mln. litų – skolos vertybiniai popieriai iki 2 m. ir 25,7 mln. litų – gryniesiems pinigams apyvartoje. Tačiau pinigus P3 mažino atitinkamai 209,3 ir 6,1 mln. litų sumažėję sutarto iki 2 m. termino ir įspėjamojo iki 3 mėn. laikotarpio indėliai. Išsamūs duomenys pateikiami apžvalgos pabaigoje esančioje lentelėje.

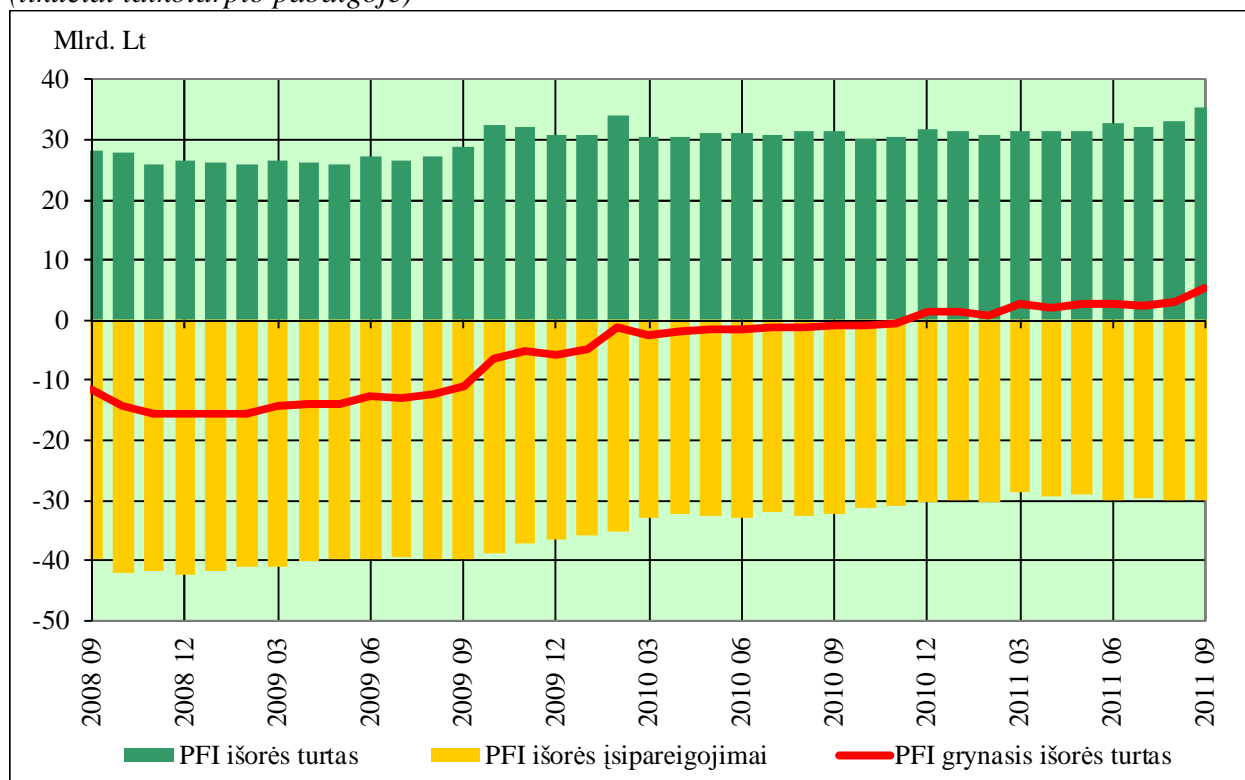
Pinigai P3 ir jų sudedamosios dalys

(metiniai augimo tempai laikotarpio pabaigoje)



PFI grynasis išorės turtas rugsėjo mėn. padidėjo 2,2 mlrd. litų. Nuo 2010 m. gruodžio mėn. jis yra teigiamas ir rugsėjo pabaigoje buvo lygus 5,3 mlrd. litų. PFI grynojo išorės turto padidėjimą lėmė atitinkamai 2,0 mlrd. ir 191,2 mln. litų padidėjęs Lietuvos banko ir kitų PFI grynasis išorės turtas.

PFI grynas išorės turtas (likučiai laikotarpio pabaigoje)



Rugsėjo mėn. vidaus kreditas padidėjo 396,3 mln. litų: kreditas valdžiai – 222,1, o kreditas kitiems rezidentams – 174,1 mln. litų. Pastarasis kreditas padidėjo todėl, kad kitų PFI paskolos namų ūkiams išaugo 321,5 mln. litų. Tačiau paskolos nefinansinėms korporacijoms ir finansiniams tarpininkams sumažėjo atitinkamai 87,2 ir 65,4 mln. litų.

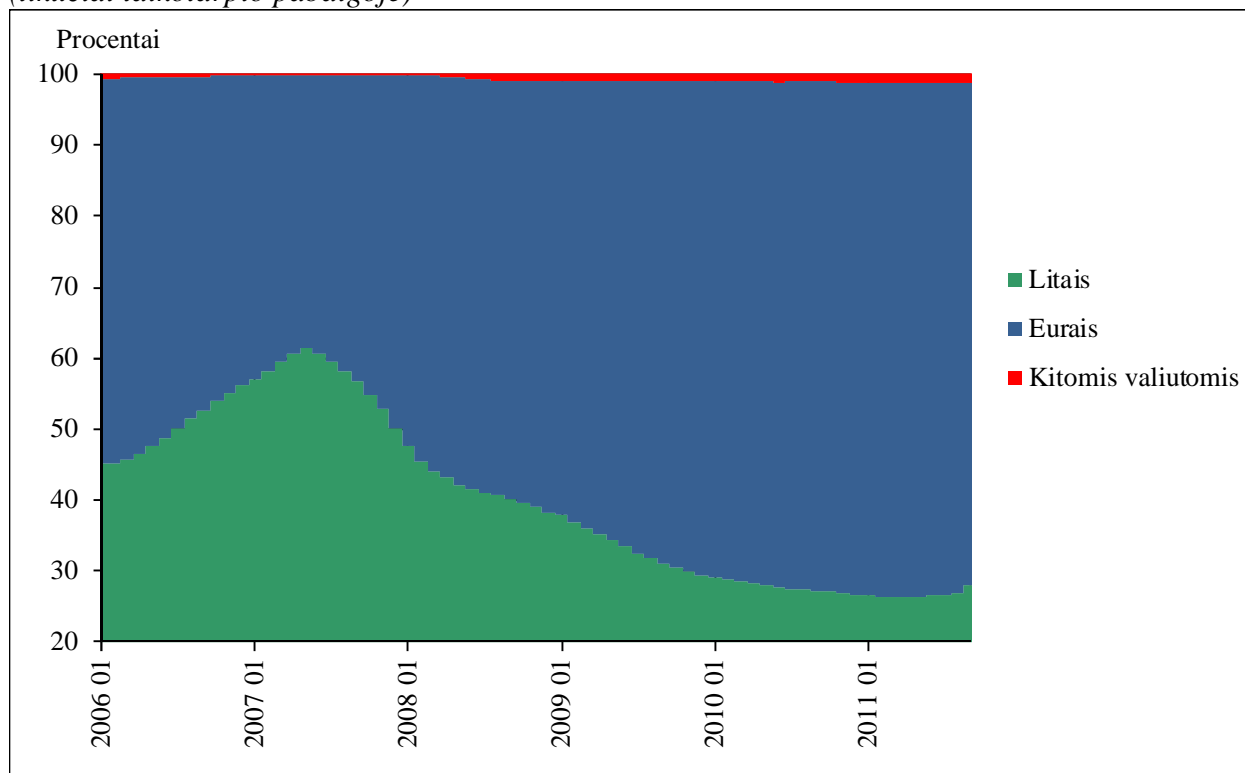
Kitų PFI paskolos nefinansinėms korporacijoms per metus sumažėjo 3,0, namų ūkiams – 1,3 procento. Nuo 2010 m. pabaigos metinis šių paskolų mažėjimas kas mėnesį po truputį lėtėja.

Trečią kartą nuo 2009 m. vasario mėn. kitų PFI paskolos namų ūkiams padidėjo: vartojimo paskolos – 276,8, kitos paskolos – 52,9, o paskolos būstui įsigyti sumažėjo 8,2 mln. litų. Metinis paskolų būstui įsigyti augimo tempas rugsėjo pabaigoje buvo neigiamas ir sudarė – 0,2 procento. Penktą mėnesį iš eilės didėjo kitos paskolos namų ūkiams.

Kitų PFI paskolos rezidentams eurais dominavo skolinimo struktūroje pagal valiutas: rugsėjo pabaigoje jos sudarė 68,8, o paskolos litais – 28,8 procento. Tokie paskolų pagal valiutas skirtumai yra susidarę dėl kitų PFI paskolų nefinansinėms korporacijoms ir namų ūkiams struktūros. Kaip anai, rugsėjo pabaigoje kitų PFI paskolos nefinansinėms korporacijoms eurais sudarė 70,4, o litais – 25,7 procento. Kitų PFI paskolos namų ūkiams eurais sudarė 70,9, o litais – 27,9 procento. Palyginti su ankstesniu mėnesiu, paskolų litais dalis padidėjo 1,1 procentinio punkto, o eurais tiek pat sumažėjo.

Paskolos namų ūkiams pagal valiutas

(likučiai laikotarpio pabaigoje)



Rugsėjo mėn. ilgesnės trukmės PFI finansiniai įsipareigojimai padidėjo 311,8 mln. litų – daugiausia dėl 252,1 mln. litų padidėjusio kapitalo ir atsargų.

Centrinės valdžios indėliai Lietuvos banke per mėnesį padidėjo 2,2 mlrd. litų, o kitose PFI sumažėjo 48,9 mln. litų.

Pastabos

1. Apžvalgoje pokyčiai per mėnesį (litais) ir metiniai augimo tempai (procentais) pateikiami kaip sandoriai, t. y. iš skirtumo tarp likučių ataskaitinio ir ankstesnio laikotarpio pabaigoje pašalinus perkainojimų dėl kainos ir valiutos kurso, taip pat perklasifikavimų įtaką.
2. Kitus trumpalaikius indėlius, t. y. P2 minus P1, sudaro sutarto iki 2 m. termino indėliai ir įspėjamojo iki 3 mėn. laikotarpio indėliai.
3. Rinkos priemonės, t. y. P3 minus P2, sudaro atpirkimo sandoriai, pinigų rinkos fondų akcijos (vienetai) ir skolos vertybiniai popieriai iki 2 m.
4. Apžvalgoje vartojamos sąvokos pateikiamos Lietuvos banko interneto svetainėje (<http://www.lb.lt/metodologija>).

Pinigų junginiai ir priešiniai
(mln. litu)

	Likučiai praėjusio laikotarpio pabaigoje	Sandoriai per laikotarpį	Kiti likučių pokyčiai per laikotarpį	Likučiai ataskaitinio laikotarpio pabaigoje	Metiniai augimo tempai, procentais	
	2011 08	2011 09	2011 09	2011 09	2011 08	2011 09
Pinigai P2	48 561,9	331,2	142,4	49 035,5	7,7	8,9
Pinigai P1	28 258,5	546,7	74,3	28 879,4	13,9	14,4
Grynieji pinigai apyvartoje	8 249,9	25,7	-1,0	8 274,7	9,9	10,4
Vienadieniai indėliai	20 008,5	520,9	75,3	20 604,8	15,6	16,0
Kiti trumpalaikiai indėliai	20 303,5	-215,5	68,1	20 156,1	0,0	1,9
Sutarto iki 2 m. termino indėliai	20 114,9	-209,3	67,2	19 972,8	0,1	2,1
Išpėjamojo iki 3 mėn. laikotarpio indėliai	188,6	-6,1	0,8	183,3	-7,0	-10,7
Rinkos priemonės	997,7	38,6	10,4	1 046,7	49,7	55,4
Atpirkimo sandoriai	9,3	0,0	0,0	9,3	x	x
Pinigų rinkos fondų akcijos (vienetai)
Skolos vertybiniai popieriai iki 2 m.	989,0	38,3	10,4	1 037,8	127,4	129,4
Pinigai P3	49 559,7	369,7	152,8	50 082,3	8,2	9,5
Grynasis išorės turtas	3 159,5	2 212,4	-116,0	5 256,0	x	x
Kreditas valdžiai	6 221,3	222,1	1,0	6 444,3	28,4	28,3
Paskolos	3 011,8	146,3	3,2	3 161,3	67,0	71,1
Vertybiniai popieriai, išskyrus akcijas	3 209,4	75,8	-2,3	3 283,0	5,7	3,6
Kreditas kitiems rezidentams	59 721,6	174,1	80,2	59 976,0	-2,8	-2,7
Paskolos	58 498,9	168,7	78,9	58 746,5	-3,5	-3,3
Vertybiniai popieriai, išskyrus akcijas	344,6	0,0	0,4	345,0	4,6	3,7
Akcijos ir kita nuosavybė	878,1	5,5	0,9	884,5	80,0	73,1
Centrinės valdžios indėliai (atimama)	4 173,3	2 121,8	3,6	6 298,6	-16,2	8,0
Ilgesnės trukmės finansiniai išsipareigojimai (atimama)	15 870,6	311,8	-216,1	15 966,4	13,0	14,4
Kiti grynieji straipsniai (atimama)	-501,2	-194,6	24,8	-671,0	x	x

Pastaba: dėl apvalinimo dėmenų sumos gali nesutapti.

Sutartiniai ženklai

„0,0“ Rodiklio dydis yra mažesnis negu nurodyti matavimo vienetai

„...“ Nėra duomenų, nors reiškinys (rodiklis) atitinkamu laikotarpiu buvo

„x“ Tokia išraiška rodiklis neskaičiuojamas, nors reiškinys (rodiklis) atitinkamu laikotarpiu buvo