

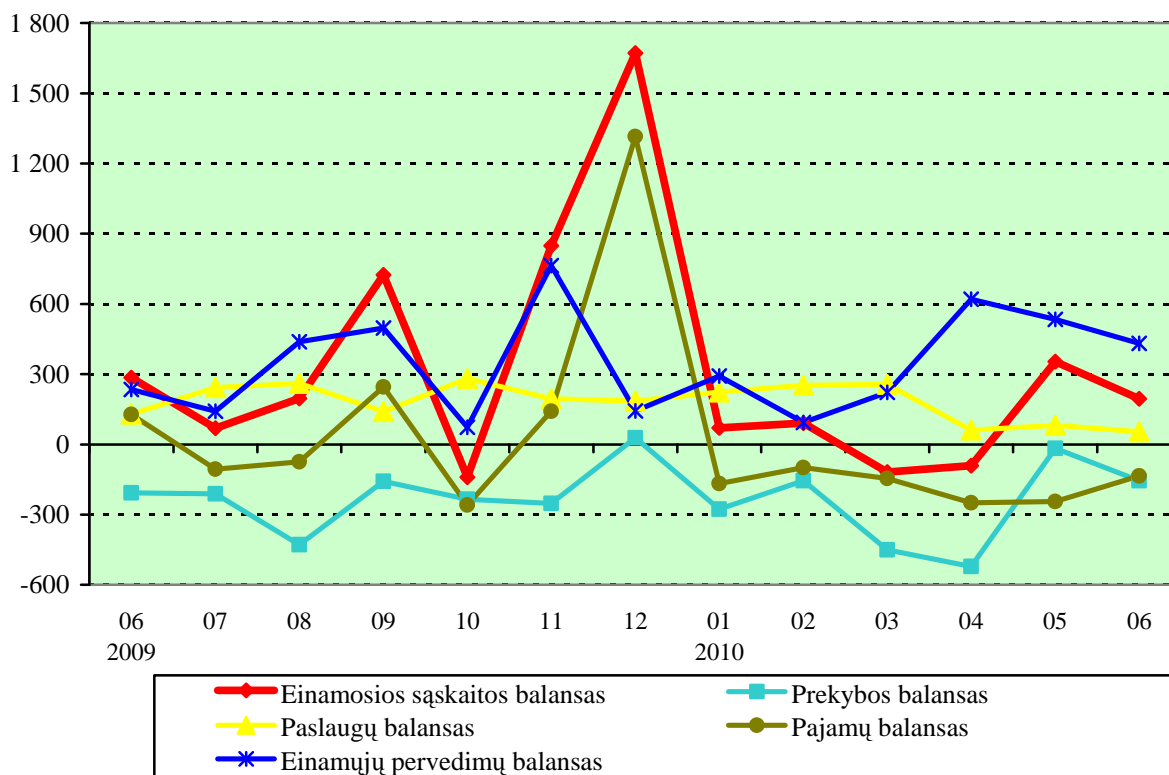
2010-08-11

2010 M. BIRŽELIO MĖN. LIETUVOS RESPUBLIKOS MOKĖJIMŲ BALANSAS (pagrindinių balanso rodiklių apžvalga)

Einamoji sąskaita. 2010 m. birželio mėn. šalies mokėjimų balanso einamosios sąskaitos balanso perviršis sudarė 195,6 mln. litų (gegužės mėn. – 353,9 mln. Lt). Išankstiniais vertinimais balandžio–birželio mėn. mokėjimų balanso einamosios sąskaitos perviršis sudarė 458,8 mln. litų, arba 1,9 procento BVP, o sausio–birželio mėn. – 502,6 mln. litų, arba 1,1 procento BVP. Palyginti su 2009 m. sausio–birželio mėn., einamosios sąskaitos perviršis išaugo 342,3 mln. litų.

Einamosios sąskaitos balansas ir jį sudarantys balansai

Mln. Lt



Statistikos departamento prie Lietuvos Respublikos Vyriausybės duomenimis, 2010 m. birželio mėn., palyginti su gegužės mėn., prekių eksportas padidėjo 7,4, o prekių importas – 8,7 procento. Užsienio prekybos balanso deficitas birželio mėn. sudarė 371,1 mln. litų (gegužės mėn. deficitas siekė 290,6 mln. Lt).

2010 m. sausio–birželio mėn., palyginti su 2009 m. tuo pačiu laikotarpiu, eksportas ir importas padidėjo atitinkamai 24,2 ir 23,7 procento; be mineralinių produktų, eksportas padidėjo 19 procentų, o importas – 14,7 procento. Eksporto padidėjimui įtakos turėjo 46,7 procento padidėjęs apdorotų naftos alyvų ir alyvų, gautų iš bituminių mineralų, 42 – antžeminio transporto priemonių, 32,8 – plastikų ir jų dirbinių eksportas. Importo padidėjimui įtakos turėjo 45,6 procento padidėjęs žalios naftos, 43,1 – antžeminio transporto priemonių, 50,3 – organinių chemijos produktų importas.

2010 m. sausio–birželio mėn. svarbiausios Lietuvos eksporto partnerės buvo Rusija (13,8 %), Vokietija (10,6 %), Latvija (9,2 %) ir Lenkija (7,1 %). Svarbiausios importo partnerės – Rusija (33,8 %), Vokietija (10,7 %), Lenkija (8,8 %) ir Latvija (5,8 %).

2010 m. birželio mėn., palyginti su gegužės mėn., paslaugų eksportas padidėjo 7,4 procento, o paslaugų importas – 12 procentų, todėl paslaugų balanso perviršis sumažėjo 33,1 procento ir sudarė 54,4 mln. litų (gegužės mėn. buvo 81,3 mln. Lt). Sausio–birželio mėn., palyginti su atitinkamu 2009 m. laikotarpiu, paslaugų eksportas padidėjo 6 procentais, importas – 2,2 procento, o paslaugų balanso perviršis – 24 procentais arba 180 mln. litų.

Birželio mėn. bendras pajamų balanso deficitas sudarė 134,9 mln. litų (investicijų pajamų balanso deficitas sudarė 175,1 mln. Lt, o darbo pajamų balanso perviršis buvo 40,2 mln. Lt). Šių metų sausio–birželio mėn. bendras pajamų balanso deficitas sudarė 1 mlrd. litų ir, palyginti su atitinkamu 2009 m. laikotarpiu, padidėjo 178 mln. litų, arba 20,6 procento (2009 m. sausio–birželio mėn. deficitas sudarė 863,9 mln. Lt).

Palyginti su gegužės mėn., birželio mėn. einamųjų pervedimų balanso perviršis (431,7 mln. Lt) sumažėjo 102,4 mln. litų. Šių metų sausio–birželio mėn. šis balanso perviršis siekė 2,2 mlrd. litų (2009 m. sausio–birželio mėn. buvo 1,7 mlrd. Lt).

Pervedimai iš ES paramos fondų birželio mėn. sudarė 145,1 mln. litų ir, palyginti su gegužės mėn., sumažėjo 70,4 procento. Privačių asmenų pervedimai iš užsienio birželio mėn. siekė 413,9 mln. litų ir, palyginti su gegužės mėn., padidėjo 1,7 karto. Sausio–birželio mėn. minėti pervedimai sudarė atitinkamai 1,7 ir 1,5 mlrd. litų.

Birželio mėn. apskaičiuotos Lietuvos įmokos į ES biudžetą sudarė 44,1 mln. litų, o sausio–birželio mėn. – 531,5 mln. litų (2009 m. sausio–birželio mėn. buvo 691,6 mln. Lt). Privačių asmenų pervedimai iš Lietuvos birželio mėn. siekė 101,1 mln. litų, sausio–birželio mėn. – 625,4 mln. litų (2009 m. sausio–birželio mėn. buvo 543,7 mln. Lt).

Kapitalo ir finansinė sąskaitos. 2010 m. birželio mėn., neįskaitant oficialiųjų tarptautinių atsargų, bendras Lietuvos investicijų užsienyje srautas sudarė 401,7 mln. litų – tai reiškia, kad investicijų užsienyje mažėjo; o užsienio investicijų srautas Lietuvoje sudarė – 1,2 mlrd. litų – tai reiškia, kad užsienio investicijos iš Lietuvos nutekėjo. Įvertinus investicijų srautus į užsienį ir iš jo, bendras grynasis investicijų srautas tiek birželio mėn. (–802,3 mln. Lt), tiek ir sausio–birželio mėn. (–1,8 mlrd. Lt) buvo neigiami, ir tai reiškia, kad kapitalas iš Lietuvos nutekėjo.

Neatlygintinių kapitalo pervedimų srautas į Lietuvą (kurį sudaro ES paramos fondų lėšos investiciniams projektams finansuoti) šių metų birželio mėn. sudarė 197,9 mln. litų, o sausio–birželio mėn. – 1,3 mlrd. litų. 2009 m. sausio–birželio mėn. šie pervedimai sudarė 1,5 mlrd. litų.

Investicijų srautai

2010 m. sausio–birželio mėn., mln. litų

	Grynieji investicijų srautai			Lietuvos investicijos užsienyje			Užsienio investicijos Lietuvoje		
	gegužės mėn.	birželio mėn.	sausio–birželio mėn.	gegužės mėn.	birželio mėn.	sausio–birželio mėn.	gegužės mėn.	birželio mėn.	sausio–birželio mėn.
Bendras investicijų srautas (neįskaitant oficialiųjų tarptautinių atsargų)	-640,6	-802,3	-1 805,2	-470,0	401,7	-824,4	-170,6	-1 204,0	-980,8
Tiesioginės investicijos	44,7	-227,8	-113,8	-96,4	-54,1	-275,7	141,1	-173,7	162,0
Investicijų portfelis	-560,8	-18,8	4 712,0	93,6	99,1	275,7	-654,4	-117,8	4 436,2
Nuosavybės vertybiniai popieriai	-324,0	-253,1	4,16	-269,6	-262,9	-54,1	-54,4	9,8	58,2
Skolos vertybiniai popieriai	-236,8	234,3	4 707,8	363,2	362,0	329,8	-600,0	-127,7	4 378,0
Išvestinės finansinės priemonės	-15,5	-25,5	-117,5	-	-	-13,5	-15,5	-25,5	-104,0
Kitos investicijos	-109,0	-530,4	-6 285,9	-467,3	356,7	-810,9	358,3	-887,0	-5 475,1
Pinigų finansinės institucijos	-826,3	2,48	-4 031,4	-663,4	-593,3	-181,9	-162,9	595,8	-3 849,5
Kiti sektoriai	198,0	-847,9	-1 696,3	82,2	186,9	-200,9	115,8	-1 034,8	-1 495,5

(+) — užsienio turto sumažėjimas arba išipareigojimų padidėjimas;

(-) — užsienio turto padidėjimas arba išipareigojimų sumažėjimas.

Lentelėje eilučių ir stulpelių suma dėl apvalinimo gali nesutapti su bendru investicijų srautu.

2010 m. birželio mėn. tiesioginių užsienio investicijų (TUI) srautas į Lietuvą sudarė -173,7 mln. litų, ir tai reiškia jų mažėjimą, o šalies ūkio subjektų tiesioginių investicijų užsienyje srautas sudarė -54,1 mln. litų, ir tai reiškia jų padidėjimą. Grynas TUI srautas birželio mėn. sudarė -227,8 mln. litų, ir tai reiškia, kad šios investicijos iš Lietuvos nutekėjo.

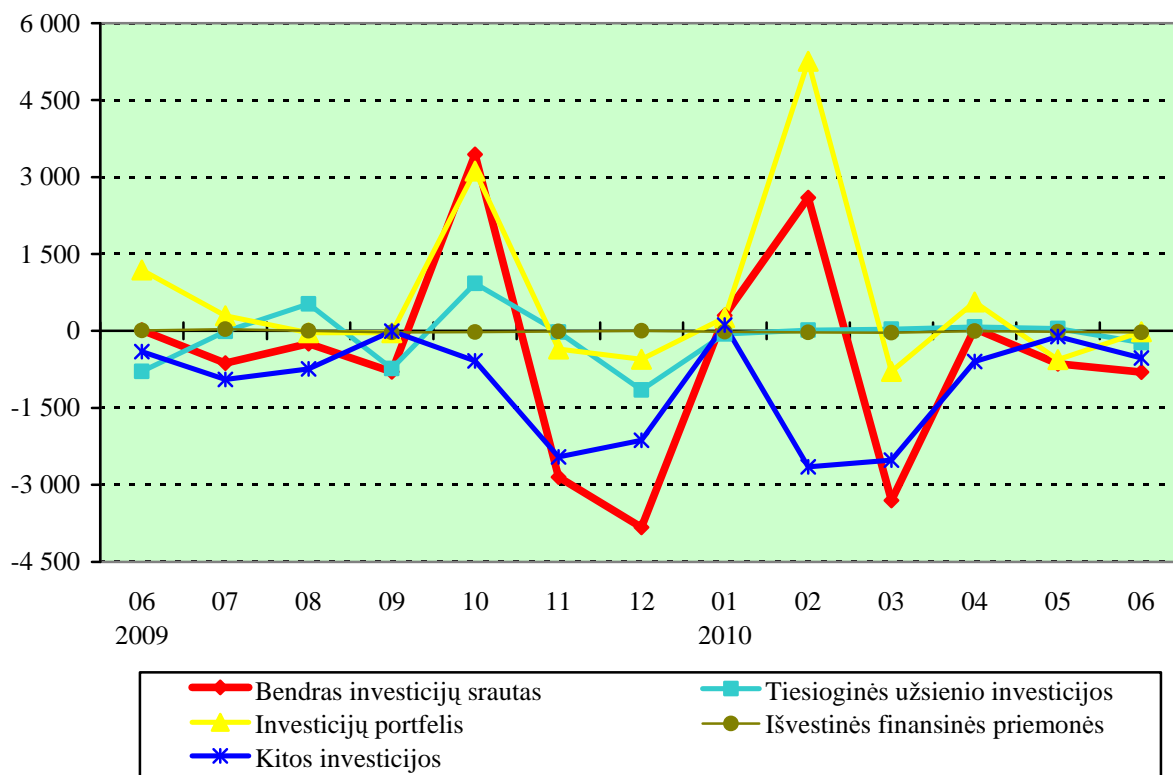
Šių metų sausio–birželio mėn. TUI srautas į Lietuvą siekė 162 mln. litų ir, palyginti su atitinkamu 2009 m. laikotarpiu, sumažėjo 89,3 procento, o šalies tiesioginių investicijų srautas užsienyje (-275,7 mln. Lt) – 61,9 procento. Šio laikotarpio grynosios TUI įplaukos sudarė -113,8 mln. litų.

2010 m. birželio mėn. grynas investicijų portfelio srautas sudarė -18,8 mln. litų, ir tai reiškia, kad šios investicijos iš Lietuvos nutekėjo, o sausio–birželio mėn. grynas šių investicijų srautas sudarė 4,7 mlrd. litų, ir tai reiškia įplaukas į Lietuvą. Grynas investicijų portfelio įplaukas lėmė valdžios sektoriaus vasario mėn. išplatinti skolos vertybiniai popieriai.

Kitų investicijų ir išvestinių finansinių priemonių grynas srautas birželio mėn. sudarė -555,8 mln. litų, ir tai reiškia, kad šios investicijos iš Lietuvos nutekėjo. Tai lėmė kitų sektorių išipareigojimų užsieniui mažėjimas. Grynas kitų investicijų ir išvestinių finansinių priemonių srautas 2010 m. sausio–birželio mėn. sudarė -6,4 mlrd. litų ir taip pat reiškia, kad jos nutekėjo iš Lietuvos (2009 m. sausio–birželio mėn. grynas šių investicijų nutekėjimas siekė 2,7 mlrd. Lt).

Grynieji investicijų srautai

Mln. Lt



Šių metų birželio mėn. oficialiųjų tarptautinių atsargų teigiamas srautas (694,8 mln. litų) mokėjimų balanse reiškia, kad atsargų mažėjo.

Statistikos departamentas