

2011-10-10

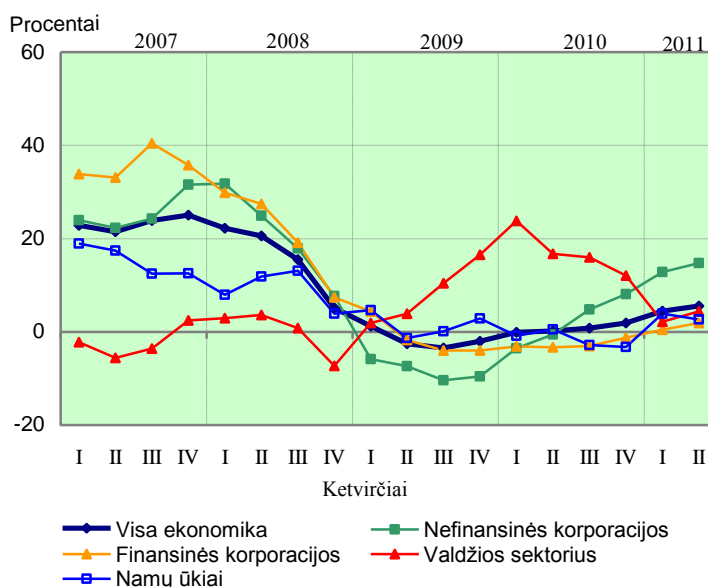
2011 M. ANTROJO KETVIRČIO LIETUVOS FINANSINĖS SAŠKAITOS

2011 m. antrojo ketvirčio šalies finansinio turto [metinis augimo tempas](#)¹ buvo 6 procentai ir lenkė išipareigojimų augimo tempą (4 %). Praėjusių metų antrojo ketvirčio minėti augimo tempai buvo atitinkamai 0,2 procento ir –1 procentas (1 pav. ir 2 pav.).

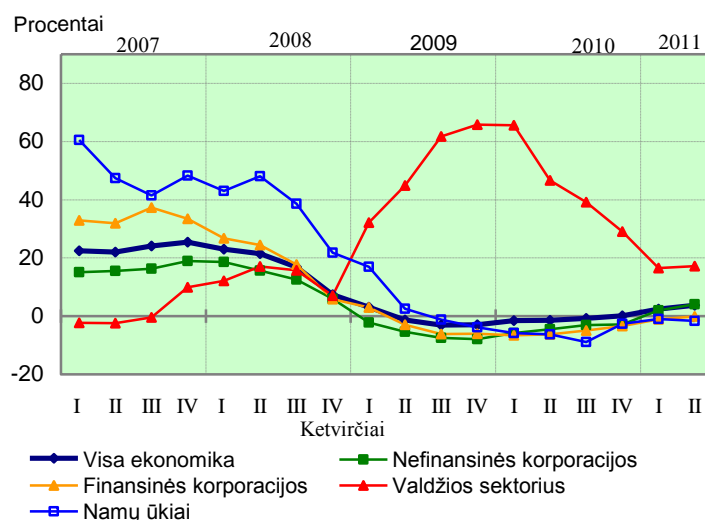
Finansinis turtas atrojo ketvirčio pabaigoje buvo 339,5 mlrd. litų. Akcijos sudarė 28, paskolos – 26 procentus, indėliai – 18, skolos vertybiniai popieriai – 10 procentų finansinio turto.

Ketvirčio pabaigoje Lietuva turėjo 400,2 mlrd. litų išipareigojimų. Trečdalį visų išipareigojimų (34 %) sudarė paskolos ir skolos vertybiniai popieriai. Šie du išipareigojimų dėmenys, palyginti su visu šalies finansiniu turtu, minėtu laikotarpiu sudarė 40 procentų (3 pav.). Pastaraisiais metais šis rodiklis mažai keitėsi. Išsiskyrė tik valdžios sektorius, kurio paskolos ir skolos vertybiniai popieriai, palyginti su šio sektoriaus finansiniu turtu, laikotarpio pabaigoje sudarė 129 procentus.

1 pav. Lietuvos finansinis turtas
(metinis augimo tempas)



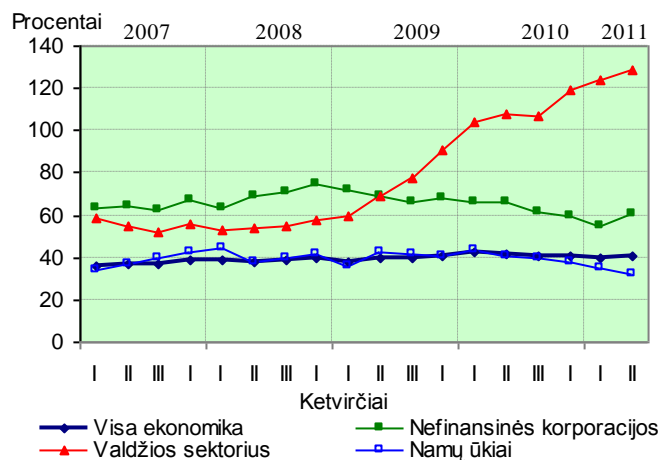
2 pav. Lietuvos išipareigojimai
(metinis augimo tempas)



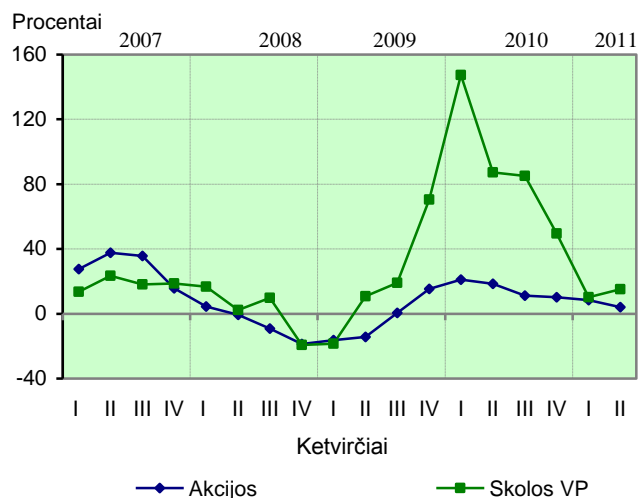
¹ Metiniai augimo tempai apskaičiuoti iš likučių skirtumo atėmus perkainojimus dėl kainų ir valiutos kurso pokyčių bei kitus pasikeitimus.

Svarbus vaidmuo Lietuvos ekonomikoje tenka kitoms šalims (nerezidentams). 2011 m. antrąjį ketvirtį nerezidentai turėjo 72 procentus visų Lietuvoje išleistų skolos vertybinių popierių (VP). Šių VP metinis augimo tempas buvo 15 procentų (2010 m. II ketv. – 87 %; 4 pav.). Nerezidentams taip pat priklausė 30 procentų visų Lietuvoje išleistų akcijų, kurių metinis augimo tempas buvo 4 procentai (2010 m. II ketv. – 19 %; 4 pav.). Daugiausia nerezidentų investicijų buvo Lietuvos finansų sektoriuje – jiems priklausė 91 procentas kitų pinigų finansinių institucijų (KPF²) akcijų ir 73 procentai draudimo įmonių akcijų.

3 pav. Paskolos ir skolos vertybiniai popieriai palyginti su visu finansiniu turtu (laikotarpio pabaigoje)



4 pav. Nerezidentų turėtos Lietuvoje išleistos akcijos ir skolos VP (metinis augimo tempas)



² KPF² – bankai, kredito unijos, užsienio bankų filialai ir pinigų rinkos fondai.

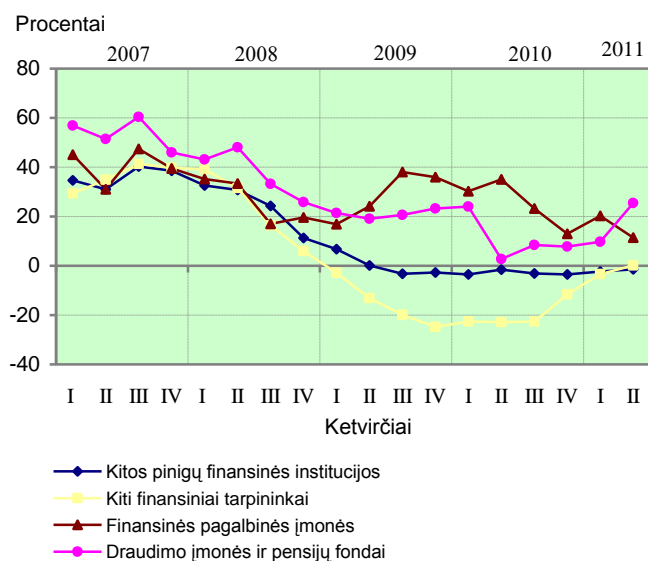
FINANSINĖS KORPORACIJOS

Finansinės korporacijos pagal veiklos pobūdį skirstomos į: kitas pinigų finansines institucijas, kitus finansinius tarpininkus (KFT)³, finansines pagalbines įmones, draudimo įmones ir pensijų fondus.

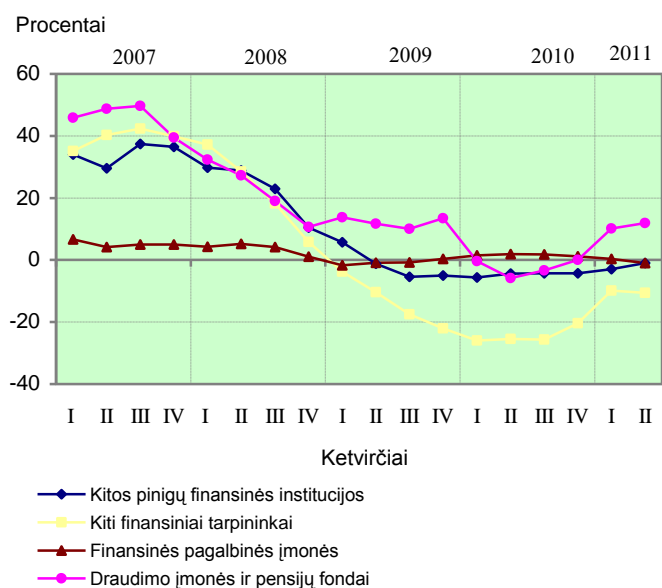
KPFI finansinis turtas antrojo ketvirčio pabaigoje buvo 87 mlrd. litų. Metinis jo augimo tempas buvo –1 procentas (2010 II ketv. – –2 %; 5 pav.). Beveik tris ketvirtadalius (73 %) KPFI finansinio turto sudarė paskolos. Tačiau jos, palyginti su visu finansiniu turtu, palengva mažėjo (2010 m. II ketv. pabaigoje sudarė 75 %). Šių metų antrąjį ketvirtį trumpalaikių paskolų suteikta 1 procentu daugiau, o ilgalaikių paskolų – 5 procentais mažiau negu prieš metus. Daugiausia paskolų KPFI suteikė nefinansinėms korporacijoms ir namų ūkiams. Ketvirčio pabaigoje nefinansinėms korporacijoms buvo suteikta 6,9 mlrd. litų trumpalaikių (66 % visų trumpalaikių paskolų) ir 22,2 mlrd. litų ilgalaikių paskolų (42 % visų ilgalaikių paskolų; 7 pav.). Namų ūkiams buvo suteikta 0,7 mlrd. litų (7 %) trumpalaikių ir 26,6 mlrd. litų (51 %) ilgalaikių paskolų.

2011 m. antrojo ketvirčio pabaigoje KPFI turėjo 86,6 mlrd. litų įsipareigojimų, jų metinis augimo tempas buvo –1 procentas (2010 m. II ketv. – –4 %; 6 pav.). Daugiausia įsipareigojimų sudarė pervedamieji (30 %) ir kiti (55 %) indėliai.

5 pav. Finansinių korporacijų finansinis turtas (metinis augimo tempas)



6 pav. Finansinių korporacijų įsipareigojimai (metinis augimo tempas)



³ KFT – finansinės nuomos ir kitos kreditus teikiančios įmonės bei kolektyvinio investavimo fondai.

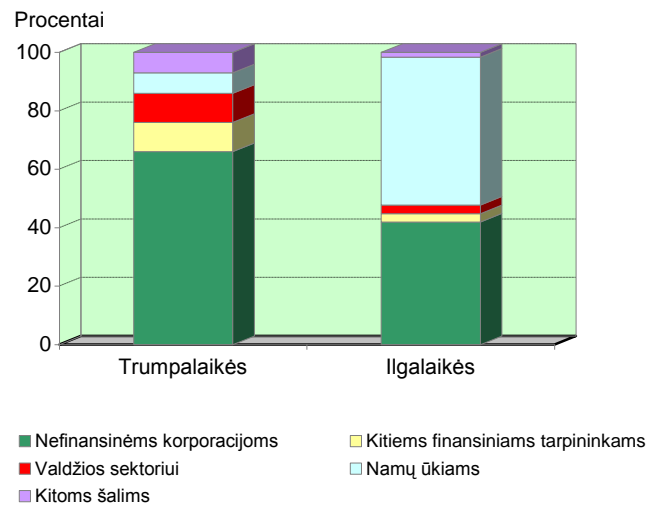
KFT finansinis turtas šių metų antrojo ketvirčio pabaigoje sudarė 12,4 mlrd. litų. Jo metinis augimo tempas – 0,1 procento (2010 m. II ketv. – net –22 %; 5 pav.). Beveik du trečdalius (63 %) viso šių institucijų finansinio turto sudarė paskolos. Daugiausia trumpalaikių paskolų (42 %) KFT buvo suteikę namų ūkiams, o ilgalaikių – nefinansinėms korporacijoms (66 %; 8 pav.).

Ketvirčio pabaigoje KFT turėjo 10,9 mlrd. litų įsipareigojimų. Jų metinis augimo tempas buvo –11 procentų (2010 m. II ketv. –25 %; 6 pav.). Kitaip negu KPFI, KFT lėšų skolinti sukaupia imdami paskolas iš kitų ūkio subjektų, todėl pagrindiniai jų įsipareigojimai buvo trumpalaikės (12 %) ir ilgalaikės (56 %) paskolos.

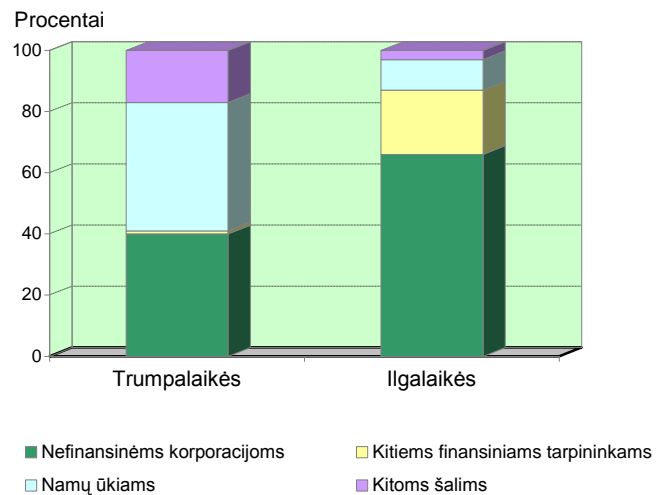
Draudimo įmonių ir pensijų fondų finansinis turtas antrojo ketvirčio pabaigoje siekė 8,6 mlrd. litų. Jo metinis augimo tempas buvo 26 procentai (2010 m. II ketv. – 3 %; 5 pav.). Draudimo įmonės ir pensijų fondai sukaupę draudimo techninių atidėjinių ir pensijų fondų lėšas investavo į skolos VP (38 %) ir investicinių fondų akcijas (49 %).

Draudimo įmonių ir pensijų fondų įsipareigojimai laikotarpio pabaigoje buvo 7 mlrd. litų. Metinis jų augimo tempas – 12 procentų (2010 m. II ketv. – –6 %; 6 pav.). Antrojo ketvirčio pabaigoje pensijų fondų lėšos sudarė 59, o draudimo techniniai atidėjiniai – 29 procentus visų įsipareigojimų.

7 pav. Kitų pinigų finansinių institucijų suteiktos paskolos
(2011 m. II ketv. pabaigoje)



8 pav. Kitų finansinių tarpininkų suteiktos paskolos
(2011 m. II ketv. pabaigoje)



NEFINANSINĖS KORPORACIJOS

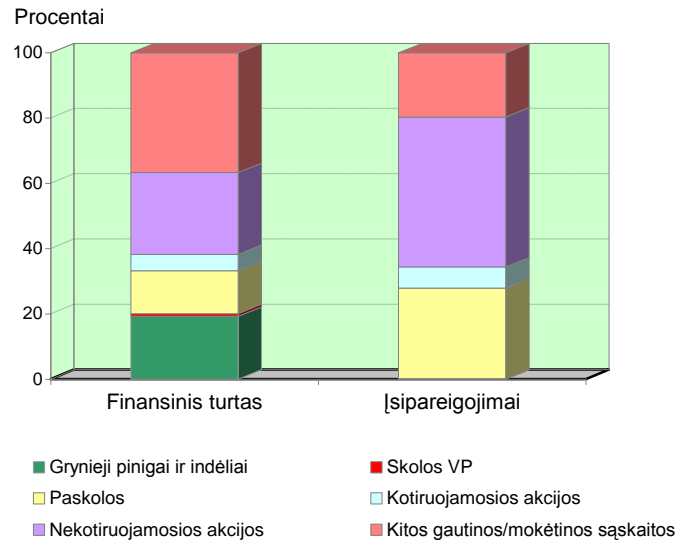
2011 m. antrojo ketvirčio pabaigoje nefinansinės korporacijos turėjo 87,3 mlrd. litų finansinio turto, kurio metinis augimo tempas buvo 15 procentų (2010 m. II ketv. – –1 %; 1 pav.).

Jau keletą metų daugiausia finansinio turto sudarė nekotiruojamosios akcijos ir kitos gautinos sąskaitos. Ketvirčio pabaigoje jų dalis buvo, atitinkamai, 25 ir 37 procentai (9 pav.).

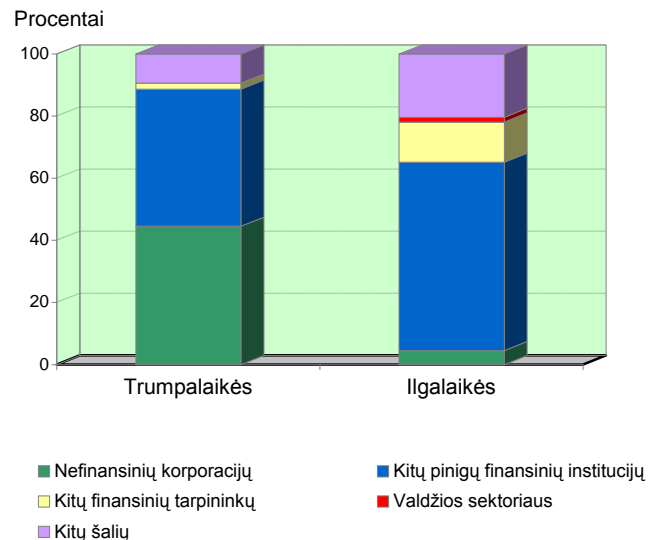
Nefinansinių korporacijų įsipareigojimai ketvirčio pabaigoje buvo 187,8 mlrd. litų. Jų metinis augimo tempas – 4 procentai (2010 m. II ketv. – –5 %; 2 pav.).

Daugiausia įsipareigojimų sudarė nekotiruojamosios akcijos (46 %) ir paskolos (28 %; 9 pav.). Ketvirčio pabaigoje nefinansinėms korporacijoms buvo suteikta 15,6 mlrd. litų trumpalaikių ir 36,5 mlrd. litų ilgalaikių paskolų. Šioms korporacijoms 44 procentus trumpalaikių ir 61 procentą ilgalaikių paskolų buvo suteikusios KPFI. Nemažai trumpalaikių paskolų (44 %) nefinansinės korporacijos suteikė viena kitai. Paskolos, gautos iš kitų šalių (nerezidentų), sudarė apie 9 procentus visų trumpalaikių ir 20 procentų visų ilgalaikių paskolų (10 pav.).

9 pav. Nefinansinių korporacijų finansinis turtas ir įsipareigojimai
(2011 m. II ketv. pabaigoje)



10 pav. Nefinansinėms korporacijoms suteiktos paskolos
(2011 m. II ketv. pabaigoje)



NAMŲ ŪKIAI

Šių metų antrojo ketvirčio pabaigoje namų ūkių finansinis turtas buvo 87,4 mlrd. litų. Jo metinis augimo tempas – 3 procentai (2010 m. II ketv. – 1 %; 1 pav.).

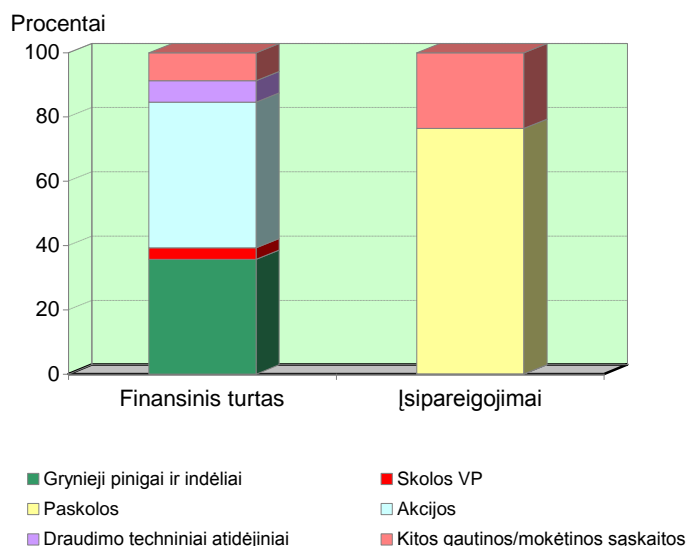
Daugiausia finansinio turto sudarė akcijos (45 %) ir grynieji pinigai bei indėliai (36 %; 11 pav.).

Ketvirčio pabaigoje namų ūkiai turėjo 37,1 mlrd. litų įsipareigojimų. Jų metinis augimo tempas – –2 procentai (2010 m. II ketv. – –6 %; 2 pav.).

Paskolos sudarė 76 procentus, kitos mokėtinos sąskaitos – 24 procentus visų namų ūkių įsipareigojimų (11 pav.).

2011 m. antrojo ketvirčio pabaigoje vienam Lietuvos gyventojui teko 27 tūkst. litų namų ūkių finansinio turto ir 12 tūkst. litų įsipareigojimų (12 pav.).

11 pav. Namų ūkių finansinis turtas ir įsipareigojimai (2011 m. II ketv. pabaigoje)



12 pav. Namų ūkių finansinis turtas ir įsipareigojimai (laikotarpio pabaigoje, vienam gyventojui)

