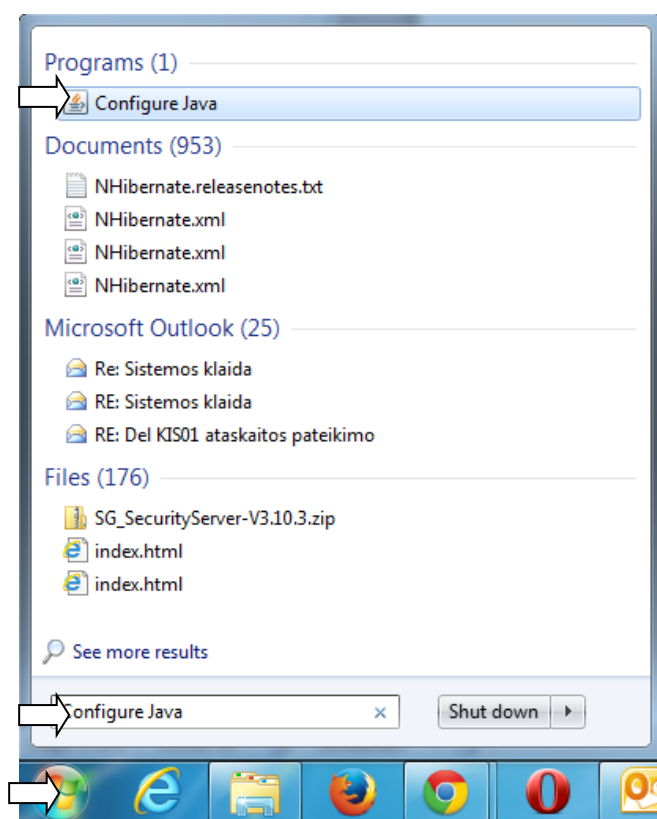


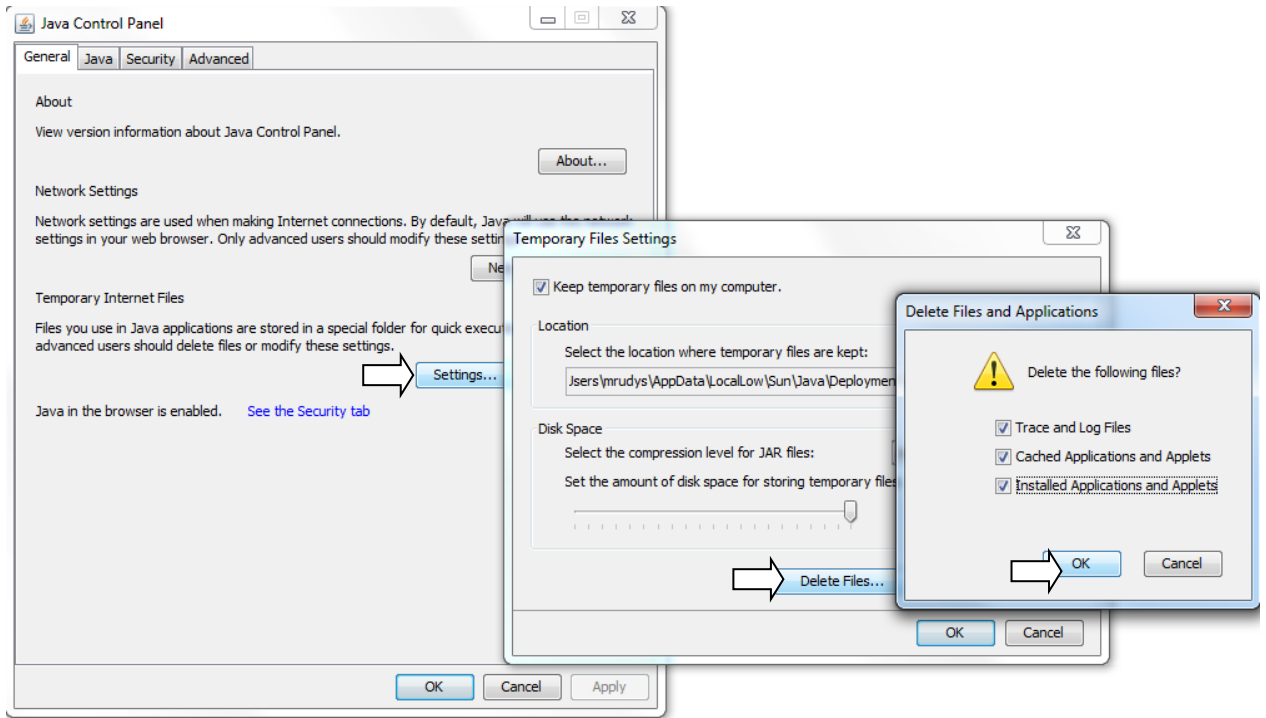
## Pasirašymo komponentės (Java applet'o) paleidimo rekomendacijos

### Nustatymai

1. Įsitinkite jog Java applet'as nėra blokuojamas kitų apsauginių programinių priemonių (antivirusinės, ugniasienės, naršyklės...). Tai turėtų atlikti aptarnaujantis IT personalas.
  2. Įsidiekite naujausią Java 8 versiją. Naujausia versija rasite: <http://www.java.com/en/>.
  3. Išvalykite Java „cache“.
- Suraskite ir atidarykite „Java Control Panel“. Windows 7 aplinkoje tai galite padaryti paspaudę Windows „Start“ klavišą ir paieškoje įvedę „Configure Java“ . Jei to atlikti nepavyksta taip, tada Java kontrolinės panelės ieškokite: Control Panel > Java. Jei tai atlikti sudėtinga teiraukitės savo IT specialisto.

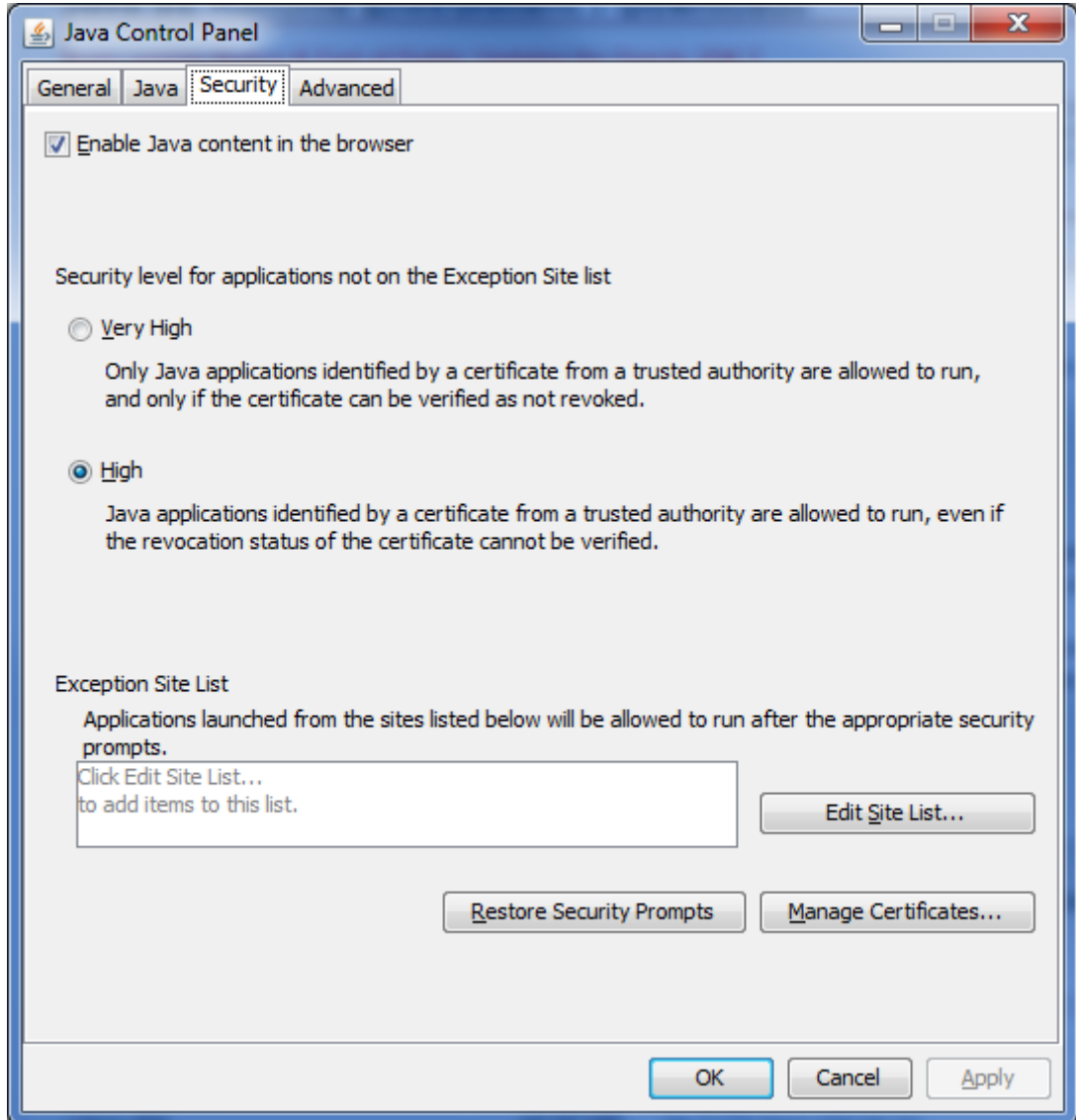


- Išvalykite visą (pažymėkite visas varneles) Java atmintį (General\Temporary Internet Files\Delete Files...).

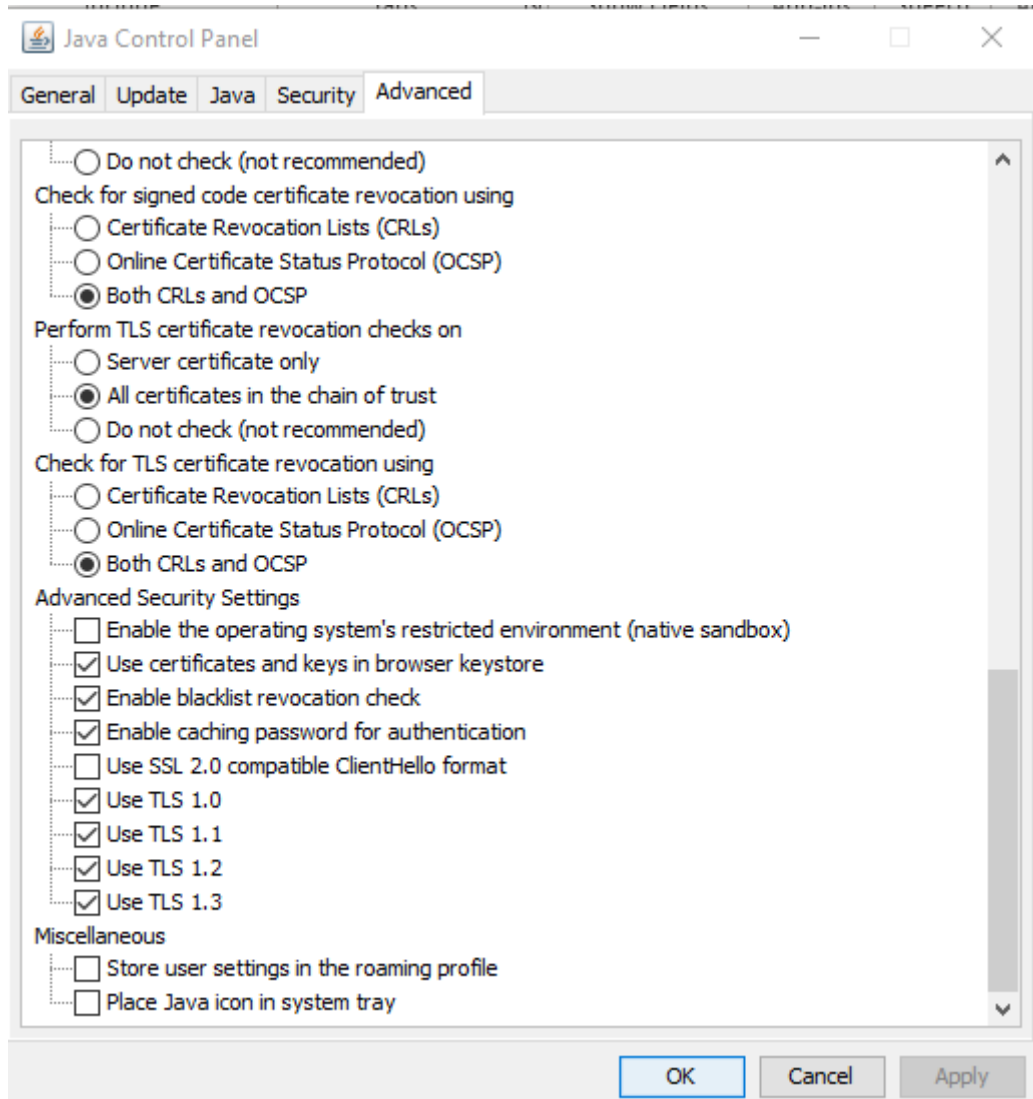




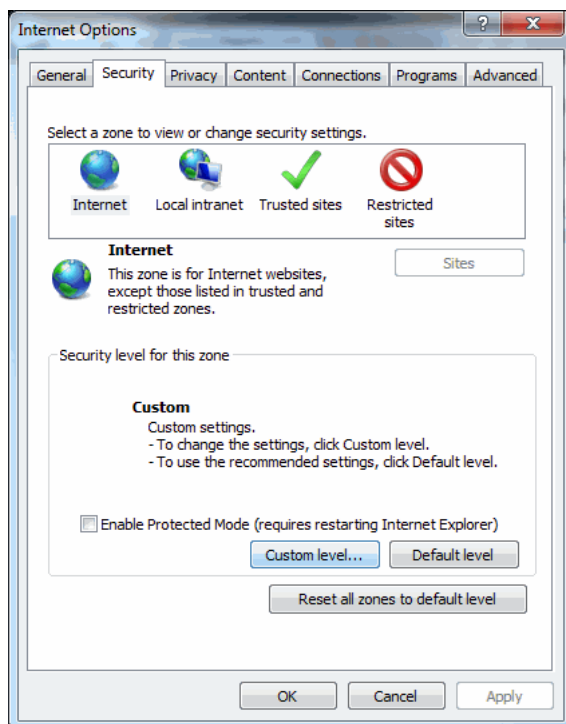
1. Jeigu atlikus minėtus nustatymus Java applet'as toliau nepasileidžia, sumažinkite Java saugumo reikalavimus. Tai padaryti galite anksčiau minėtoje Java kontrolinėje panelėje. Įrašyti, jei nėra, <https://etest.lb.lt> ir <https://epaslaugos.lb.lt> į Exception Site List. Atlikus reikiamas operacijas atstatykite šiuos saugumo nustatymus:



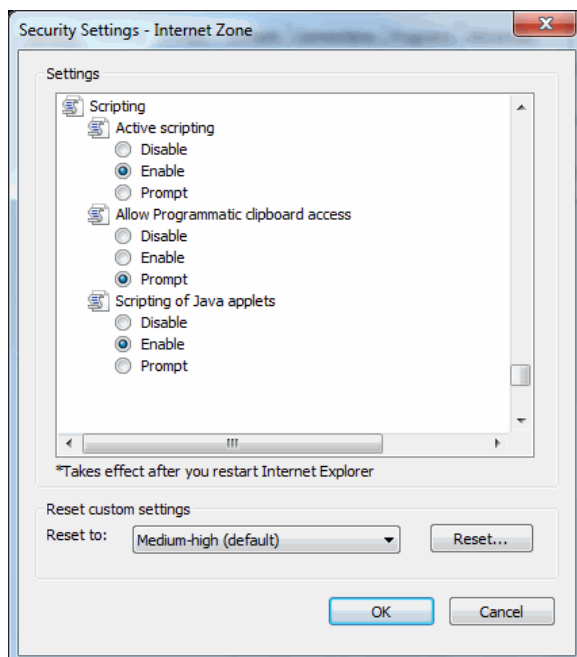
2. Įsitikinti, jog nėra atlikta kažkokių JAVA pakeitimų saugumo konfigūracijoje. „Advanced“ sekcija turi būti sukonfigūruota taip kaip prisegtame paveikslėlyje. Svarbiausia, jog iš SSL ir TLS nustatymų, pažymėti visus TLS nustatymus, išjungti SSL 2.0. (Senas variantas pažymėti turi būti tik „Use TLS 1.0“)



3. Turi būti sutvarkyti Internet Explorer nustatymai Internet options - "Security" tab - "Custom level."



4. IE - JAVA scriptingas (Scripting of Java applets) leistas. IE – ActiveX (Active scripting) leista.



5. IE patikrinti Manage Add-ons ar yra Java Plug-in SSV Helper 32 bitų. Jei jo nėra, bus išduodama klaida kad ActiveX nepakraunamas

Manage Add-ons ×

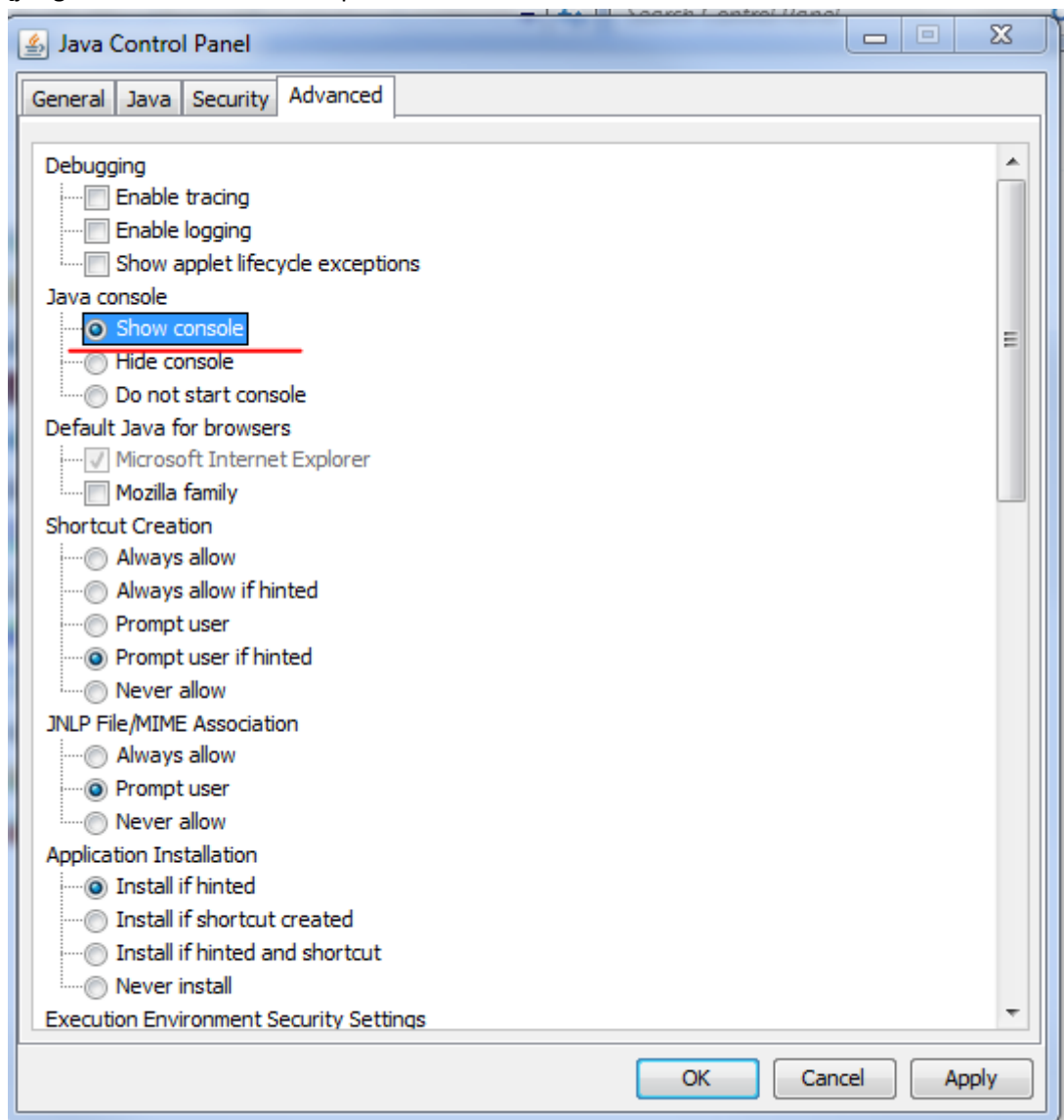
View and manage your Internet Explorer add-ons

Add-on Types	Name	Publisher	Status	Architecture	Load time	Navigation...
<b>Google Inc</b>						
Toolbars and Extensions	ChromeFrame BHO	Google Inc	Disabled	32-bit	(0,00 s)	(0,00 s)
Search Providers	<b>Microsoft Corporation</b>					
Accelerators	Microsoft Silverlight	Microsoft Corporation	Enabled	32-bit and 64-bit		
Tracking Protection	NameCtrl Class	Microsoft Corporation	Enabled	32-bit		
	Skype for Business Browser Hel...	Microsoft Corporation	Disabled	32-bit and 64-bit		
	Skype for Business Click to Call	Microsoft Corporation	Disabled	32-bit and 64-bit		
	<b>Not Available</b>					
	Send to OneNote	Not Available	Enabled	32-bit and 64-bit		
	OneNote Linked Notes	Not Available	Enabled	32-bit and 64-bit		
	<b>Oracle America, Inc.</b>					
Show:	Java(tm) Plug-In SSV Helper	Oracle America, Inc.	Enabled	32-bit and 64-bit	0,00 s	
Currently loaded add-ons	Java(tm) Plug-In 2 SSV Helper	Oracle America, Inc.	Enabled	32-bit and 64-bit	0,01 s	

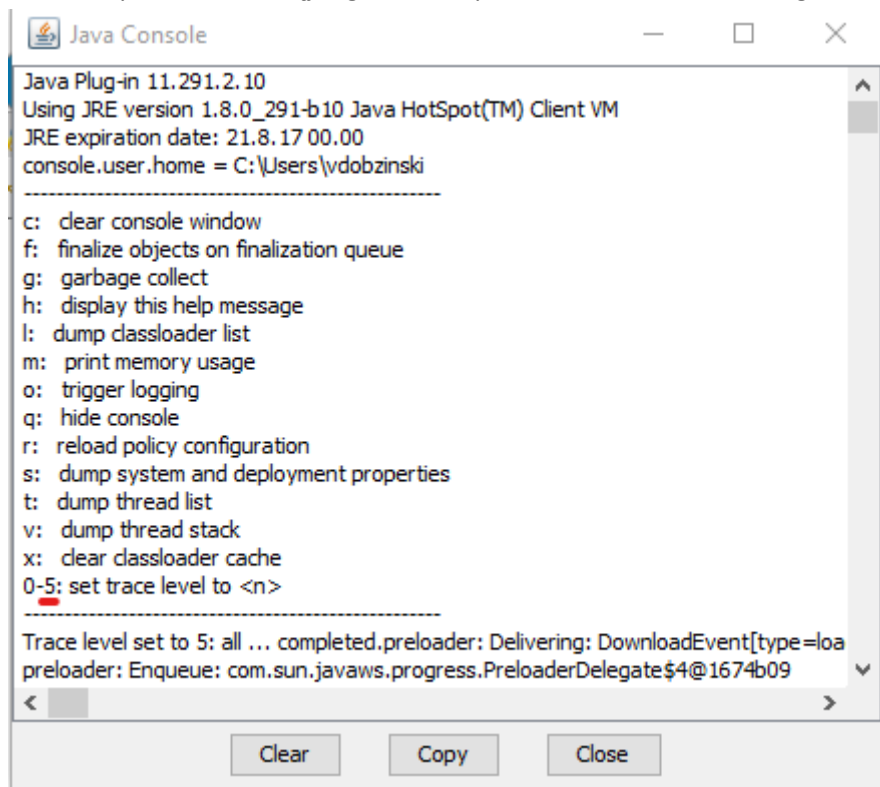
Select an add-on to modify status or view details.

## Problemų nustatymas

6. Įjungti Java console. Control panel -> Java -> Advanced -> Show console



7. Detalaus protokolavimo įjungimas. Nuspausti „5“ Java Console lange



8. Lange „Java Console“ bus formuojamas detalus protokolas.