



LIETUVOS BANKAS
EUROSISTEMA

Grynųjų pinigų prieinamumo Lietuvoje apžvalga

2022

Grynųjų pinigų prieinamumo Lietuvoje apžvalga
2022 m.

© Lietuvos bankas

Gedimino pr. 6, LT-01103 Vilnius

www.lb.lt

Santrauka

2022 m. grynujų pinigų poreikis buvo didesnis nei 2021 m., ir jis beveik pasiekė priešpandeminį lygį. Naudojantis Lietuvos mokėjimo paslaugų teikėjų išduotomis mokėjimo kortelėmis, iš Lietuvoje esančių bankomatų, kortelių skaitytuvų ir klientų aptarnavimo vietų pasiimta 7 proc. daugiau lėšų ir atlikta 6 proc. daugiau pasiėmimo operacijų nei 2021 m. Didesnį grynujų pinigų poreikį galėjo lemti rusijos pradėtas karas prieš Ukrainą, COVID-19 pandemijos suvaržymų atlaisvinimas ir didėjęs darbo užmokestis bei socialinės išmokos.

2022 m. įgyvendinant Tarpusavio supratimo memorandumą siekiant užtikrinti grynujų pinigų prieinamumą Lietuvoje (toliau – Memorandumas), šalies regionuose buvo įrengta 100 naujų bankomatų. Nauji bankomatai pagerino grynujų pinigų prieinamumo rodiklius – 91 proc. šalies gyventojų artimiausią bankomatą pasiekia iki 10 km atstumu, o 99 proc. gyventojų – iki 20 km atstumu.

Lietuvos banko užsakymu atlikta apklausa parodė, kad 12 proc. gyventojų mano, jog įgyvendinant Memorandumą padaugėjo galimybių išsigryninti pinigus: 40 proc. apklaustųjų nurodė žinantys apie naujus bankomatus, o 84 proc. apklaustųjų teigė nepatiriantys sunkumų norėdami pasiekti bankomatą.

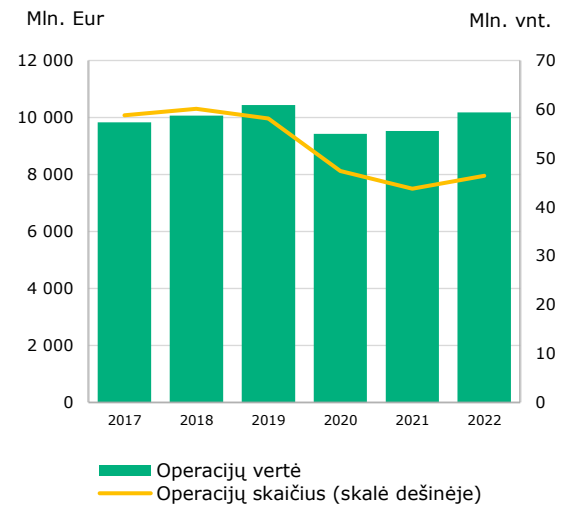
2022 m. grynujų pinigų poreikis buvo šiek tiek didesnis nei 2021 m., o išgrynintų pinigų suma beveik pasiekė priešpandeminį lygį. 2022 m., naudojantis Lietuvos mokėjimo paslaugų teikėju (MPT) išduotomis mokėjimo kortelėmis, iš Lietuvoje esančių bankomatų, kortelių skaitytuvų ir klientų aptarnavimo vietų pasiimta 7 proc. daugiau grynujų pinigų ir atlikta 6 proc. daugiau pasiėmimo operacijų nei 2021 m. (žr. 1 pav.).

2020 ir 2021 m. grynujų pinigų poreikis šalyje buvo sumažėjęs dėl galiojusių mobilumo ir veiklos apribojimų, nulemtų COVID-19 pandemijos. 2022 m., palyginti su 2021 m., didesni grynujų pinigų poreikį galėjo lemti keli veiksniai: metų pradžioje padidėjusi grynujų pinigų paklausa dėl rusijos pradėto karo prieš Ukrainą, COVID-19 pandemijos suvaržymų atlaisvinimas ir didėjęs darbo užmokestis bei socialinės išmokos. 2022 m. išgrynintų pinigų suma beveik pasiekė priešpandeminių 2019 m. lygį – pasiimta 2 proc. mažiau lėšų. Vis dėlto 2022 m. buvo atlikta 18 proc. mažiau išgryninimo operacijų nei 2019 m, taigi grynujų pinigų pasiėmimo poreikis liko mažesnis nei priešpandeminiais metais.

2022 m. pasiektas geresnis grynujų pinigų prieinamumas. Kredito įstaigos, įgyvendindamos Memorandumą, šalies regionuose įrengė 100 naujų bankomatų (žr. priedą). Tai lėmė, kad dabar artimiausią bankomatą iki 10 km atstumu pasiekia 91, o iki 20 km atstumu – 99 proc. šalies gyventojų, iki Memorandumo pasirašymo – atitinkamai 82 ir 95 proc. (žr. 2 pav.) Iš bankomatų, įrengtų įgyvendinant Memorandumą, gyventojai grynuosius

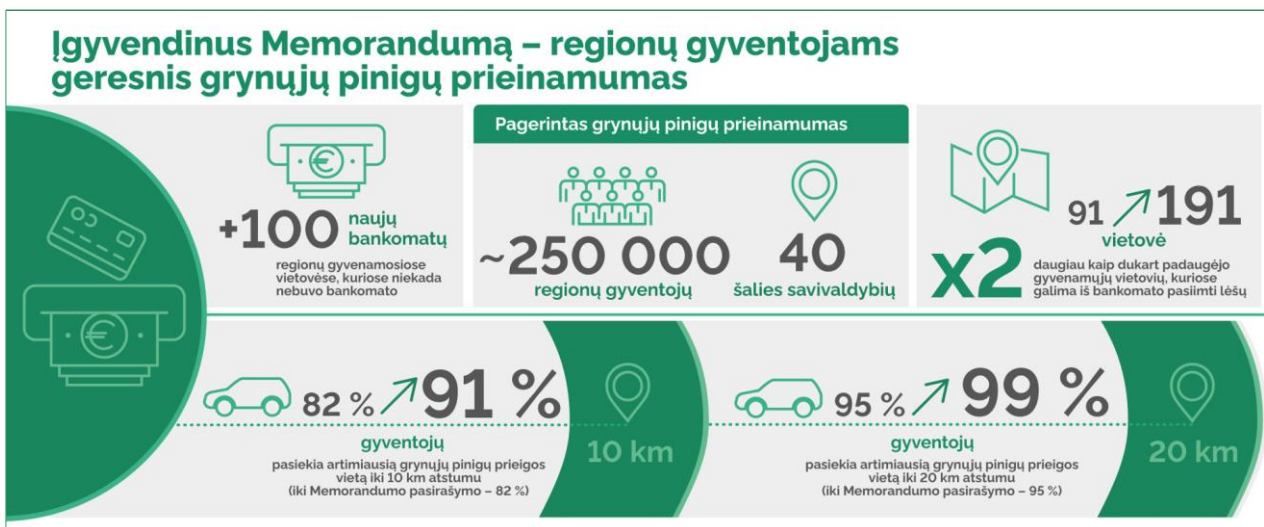
pinigus gali pasiimti tokiomis pačiomis sąlygomis kaip ir iš savo kredito įstaigos bankomatų. 2022 m. šalyje veikė 1 139 bankomatai.

1 pav. Grynujų pinigų paėmimas Lietuvos MPT išduotomis mokėjimo kortelėmis iš Lietuvoje esančių bankomatų, kortelių skaitytuvų ir klientų aptarnavimo vietų



Šaltinis: Lietuvos banko skaičiavimai.

2 pav. Memorandumo įgyvendinimas

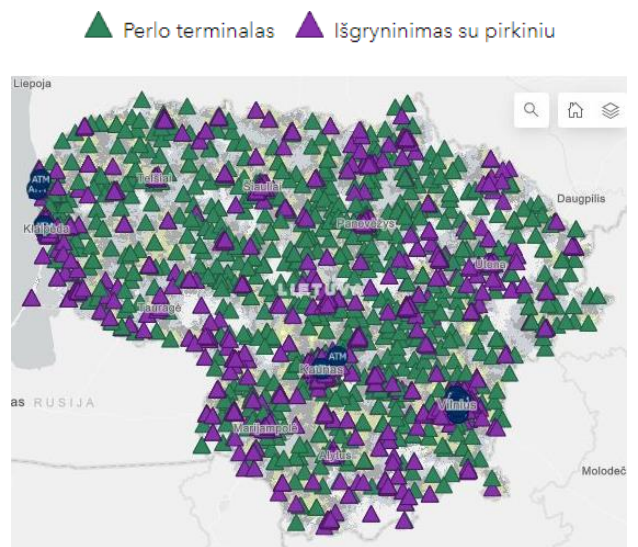


Šaltinis: Lietuvos bankas.

Gyventojai išsigryninti lėšų kasdienėms reikmėms banko kortelėmis gali ne tik bankomatuose, bet ir bankų partnerių paslaugų teikimo vietose. Šios paslaugos teikiamos UAB „Perlas Finance“ terminaluose, prekybos vietų kasose (išsigyjant prekių už tam tikrą sumą), kai kurių kredito unijų skyriuose ir kasose – iš viso apie 4 000 pasirinktinių vietų (žr. 3 pav.). Visas grynųjų pinigų išsigryninimo vietas galima rasti Lietuvos banko interneto svetainėje skelbiamame [Grynųjų pinigų prieinamumo žemėlapyje](#).

Įgyvendinant Memorandumą įrengus 100 naujų bankomatų, 12 proc. gyventojų vertinimu, padaugėjo galimybių išsigryninti pinigų naudojantis bankomatu. Tai rodo Lietuvos banko užsakymu 2022 m. atlikta gyventojų apklausa. Net 40 proc. šalies gyventojų nurodė žinantys, kad šalyje įrengta 100 naujų bankomatų. Didžioji dalis apklausos respondentų (84 %) teigia, kad nepatiria sunkumų norėdami pasiekti bankomatą.

3 pav. Alternatyvios grynųjų pinigų pasiėmimo vietos



Šaltinis: Lietuvos bankas.

Pagal Memorandumą įrengtų 100 bankomatų sąrašas

Eil. Nr.	Gyvenamoji vietovė	Savivaldybė	Eil. Nr.	Gyvenamoji vietovė	Savivaldybė
1	Butrimonys	Alytaus r.	51	Alsėdžiai	Plungės r.
2	Daugai		52	Plateliai	
3	Simnas		53	Balbieriškis	
4	Kavarskas	Anykščių r.	54	Jieznas	Prienu r.
5	Svėdasai		55	Stakliškės	
6	Vabalninkas		56	Veiveriai	
7	Leipalingis	Biržų r.	57	Išlaužas	
8	Didžiasalis	Ignalinos r.	58	Pakuonis	
9	Dūkštas		59	Šiaulėnai	Radviliškio r.
10	Išorai	Jonavos r.	60	Girkalnis	Raseinių r.
11	Upninkai		61	Nemakščiai	
12	Žeimiai		62	Viduklė	
13	Skaistgirys	Joniškio r.	63	Juodupė	Rokiškio r.
14	Viešvilė	Jurbarko r.	64	Obeliai	
15	Smalininkai		65	Pandėlys	
16	Klausučiai		66	Mosėdis	Skuodo r.
17	Rumšiškės	Kaišiadorių r.	67	Ylakiai	Šakių r.
18	Žiežmariai		68	Gelgaudiškis	
19	Ežerėlis		69	Griškabūdis	
20	Kulautuva	Kauno r.	70	Kudirkos Naumiestis	Šalčininkų r.
21	Piliuona		71	Baltoji Vokė	
22	Babtai		72	Jašiūnai	
23	Kačerginė		73	Dieveniškės	Šiaulių r.
24	Pabalčiai, Daugėliškių k.		74	Gruzdžiai	
25	Vandžiogala		75	Kužiai	
26	Šėta		Kėdainių r.	76	Meškuičiai
27	Labūnava	77		Kaltinėnai	
28	Užventis	Kelmės r.	78	Pajūris	
29	Kretingalė	Klaipėdos r.	79	Kvėdarna	
30	Dercekliai		80	Laukuva	
31	Pyktiškė		81	Saugos	
32	Veiviržėnai		82	Švėkšna	
33	Darbėnai		83	Vainutas	Šilutės r.
34	Kartena	Kretingos r.	84	Žemaičių Naumiestis	Švenčionių r.
35	Subačius	Kupiškio r.	85	Adučiškis	
36	Seirijai	Lazdijų r.	86	Tryškiai	
37	Igliauka	Marijampolės	87	Paluknys	Trakų r.
38	Viekšniai	Mažeikių r.	88	Rūdiškės	
39	Alanta	Molėtų r.	89	Aukštadvaris	
40	Bijutiškis		90	Matuizos	Varėnos r.
41	Rukai	Pagėgių r.	91	Merkinė	
42	Linkuva	Pakruojo r.	92	Pilviškiai	Vilkaviškio r.
43	Rozalimas		93	Maišiagala	
44	Žeimelis		94	Sudervė	
45	Miežiškiai	Panevėžio r.	95	Kalveliai	Vilniaus r.
46	Naujamiestis		96	Mickūnai	
47	Ramygala		97	Mostiškės	
48	Pumpėnai	Pasvalio r.	98	Paberžė	
49	Joniškėlis		99	Pagiriai	
50	Saločiai		100	Rukainiai	

© Lietuvos bankas

Gedimino pr. 6, LT-01103 Vilnius

www.lb.lt

Apžvalgą parengė Lietuvos banko Grynujų pinigų departamentas.

Apžvalga PDF formatu pateikiama [Lietuvos banko interneto svetainėje](#).

Leidžiama perspausdinti švietimo ir nekomerciniais tikslais, jei nurodomas šaltinis.