



LIETUVOS BANKAS
EUROSISTEMA

Klimato kaitos problemos ir jų mažinimo galimybės Lietuvoje

Darius Imbrasas | Ekonomikos departamentas

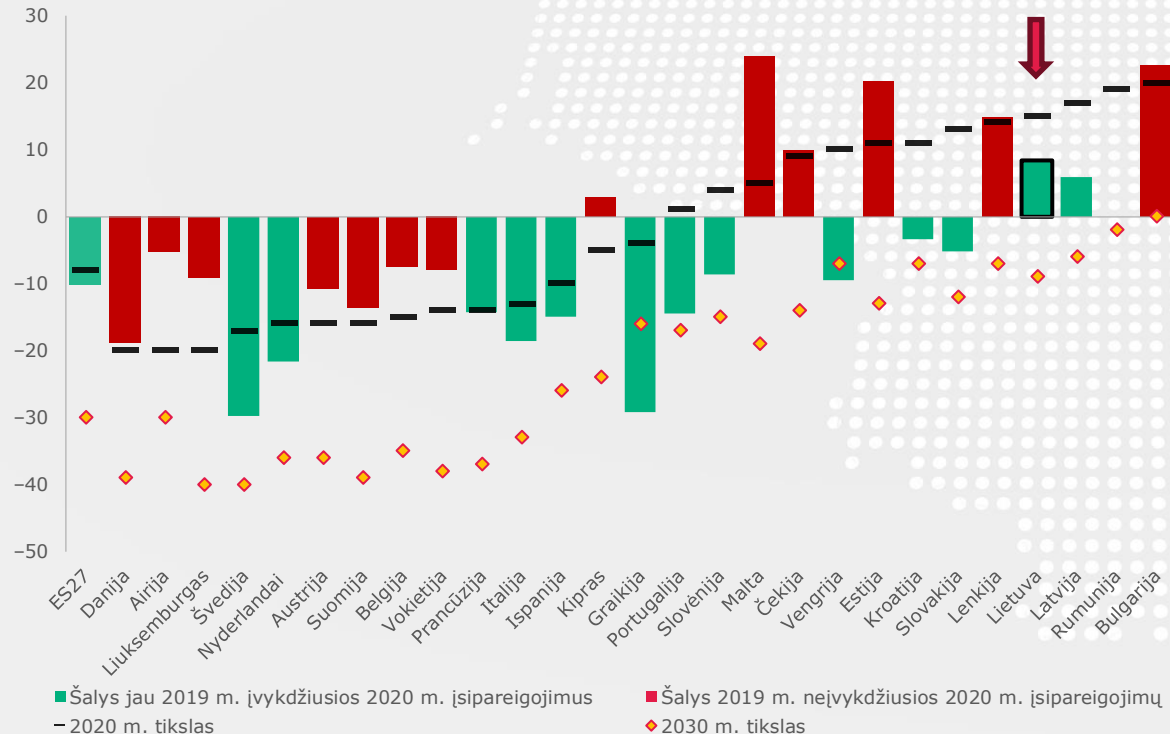
Vilnius, 2021 m. spalio 21 d.

ES plataus užmojo kovos su klimato kaita tikslų skatinimas: pastangų pasidalijimo struktūra, tarptautiniai susitarimai ir įsipareigojimai



ES šalių pažanga siekiant mažinti ŠESD emisiją pastangų pasidalijimo sektoriuose (PPS) 2019 m.

Procentinis pokytis, palyginti su 2005 m. bazinių metų emisija



Svarbūs tarptautiniai susitarimai

Pastangų pasidalijimo reglamentas

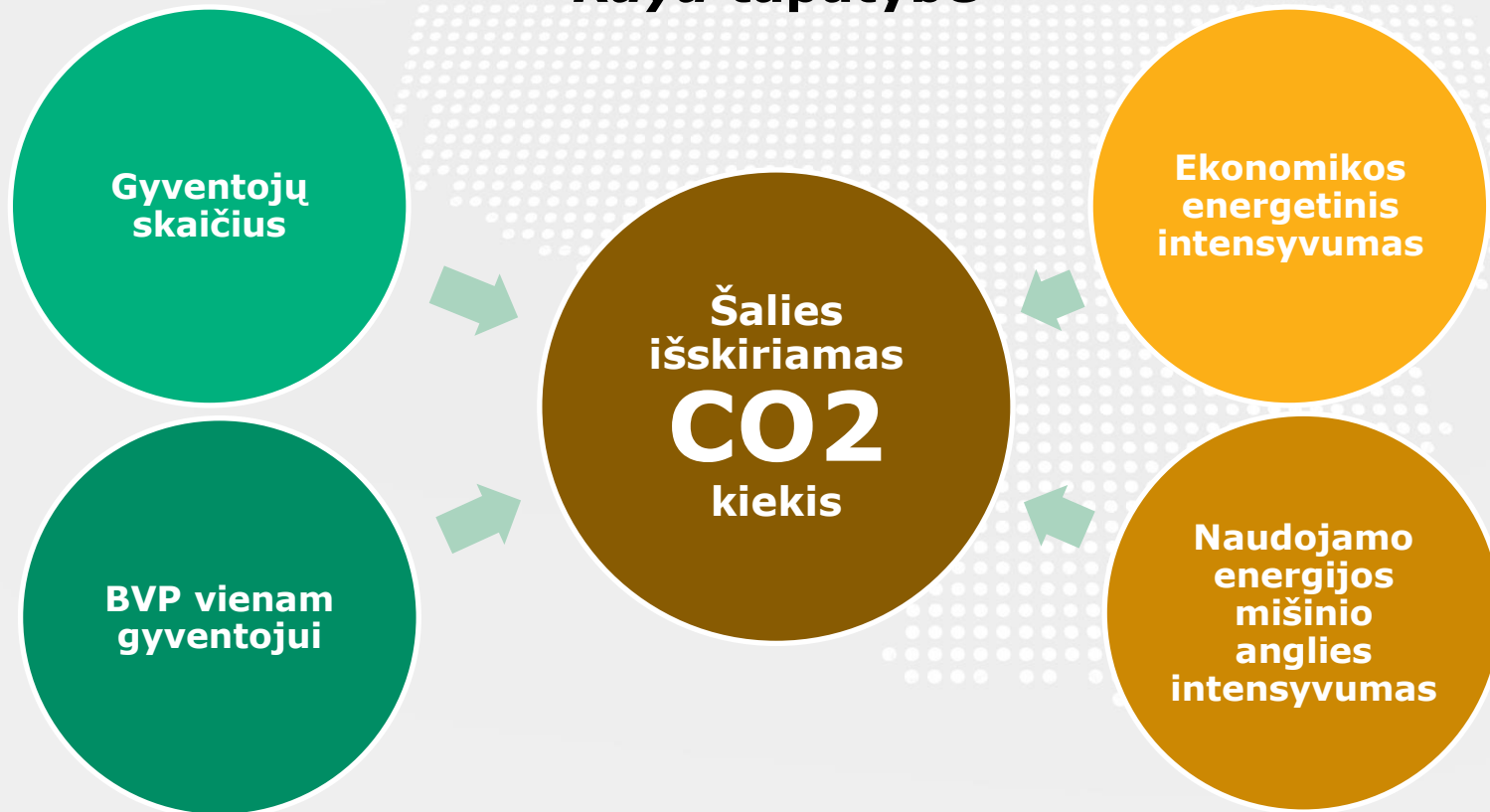
Paryžiaus susitarimas

Europos žaliasis kursas

Kas lemia šalies CO2 kiekius?



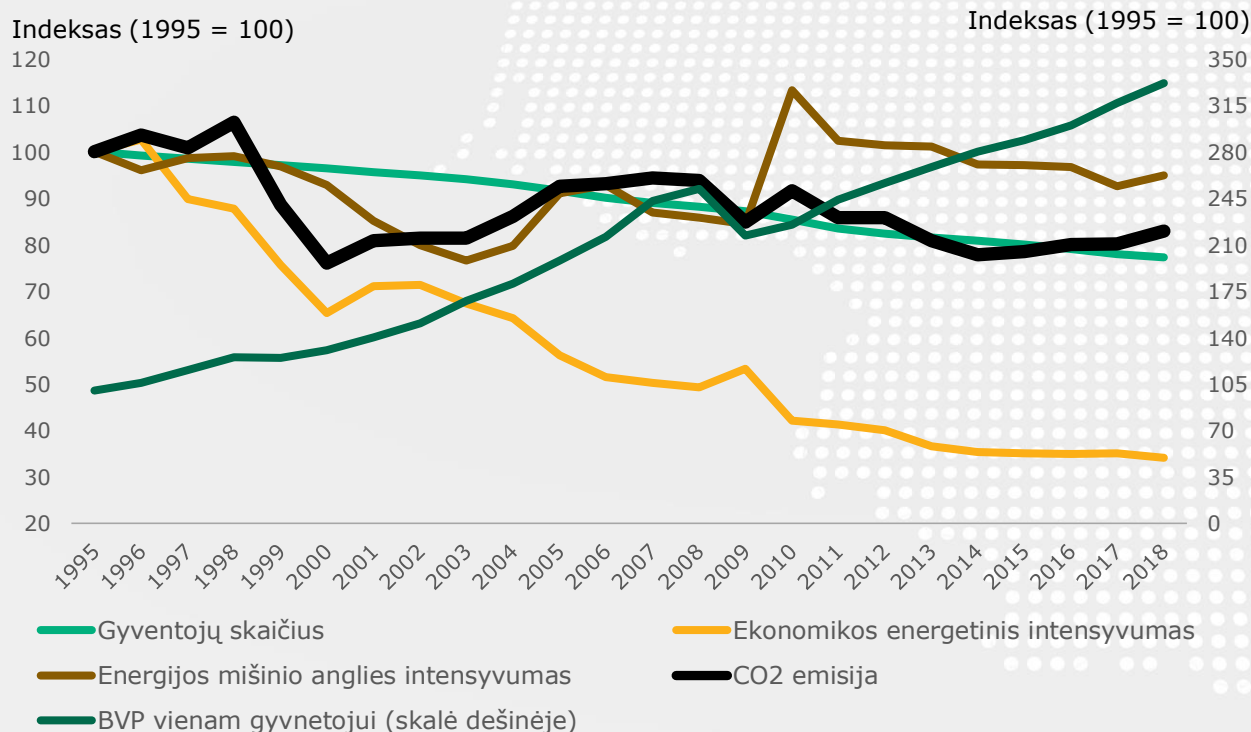
Kaya tapatybė



Lietuvai sparčiau ŠESD emisiją mažinti neleidžia kylantis pragyvenimo lygis ir vangiai mažėjantis iškastinio kuro naudojimas



CO2 emisijoms įtaką darančių veiksnių raida



Pokytis 1995–2018 m.

Gyventojų skaičius
-23 %

BVP vienam gyventojui
+232 %

Ekonomikos energetinis intensyvumas
-66 %

Energijos mišinio anglies intensyvumas
-5 %

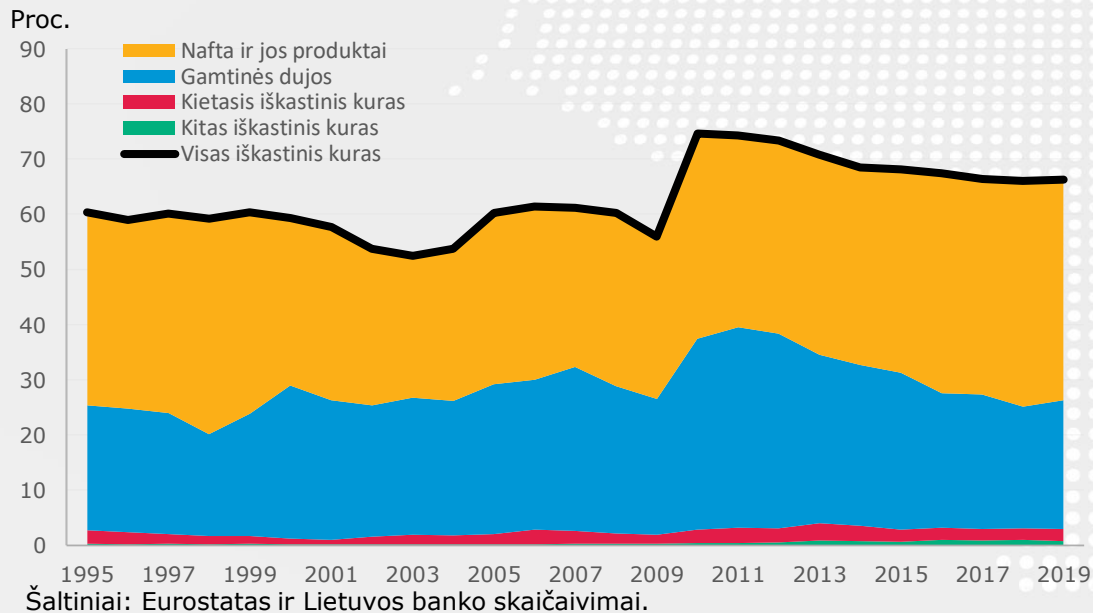
CO2 emisija
-17 %
CO2 emisija vienam gyventojui
+7 %

Šaltiniai: Tarptautinė energetikos agentūra ir Lietuvos banko skaičiavimai.

Lietuvoje naudojamo energijos mišinio iškastinio kuro dalis pakito nedaug



Iškastinio kuro dalies bendrose Lietuvos energijos sąnaudose raida



Skirtingų kuro rūšių išskiriamo CO₂ kiekis (CO₂ kg/TJ)

Anglys
87 300–101 000

Žalia nafta
71 100–75 500

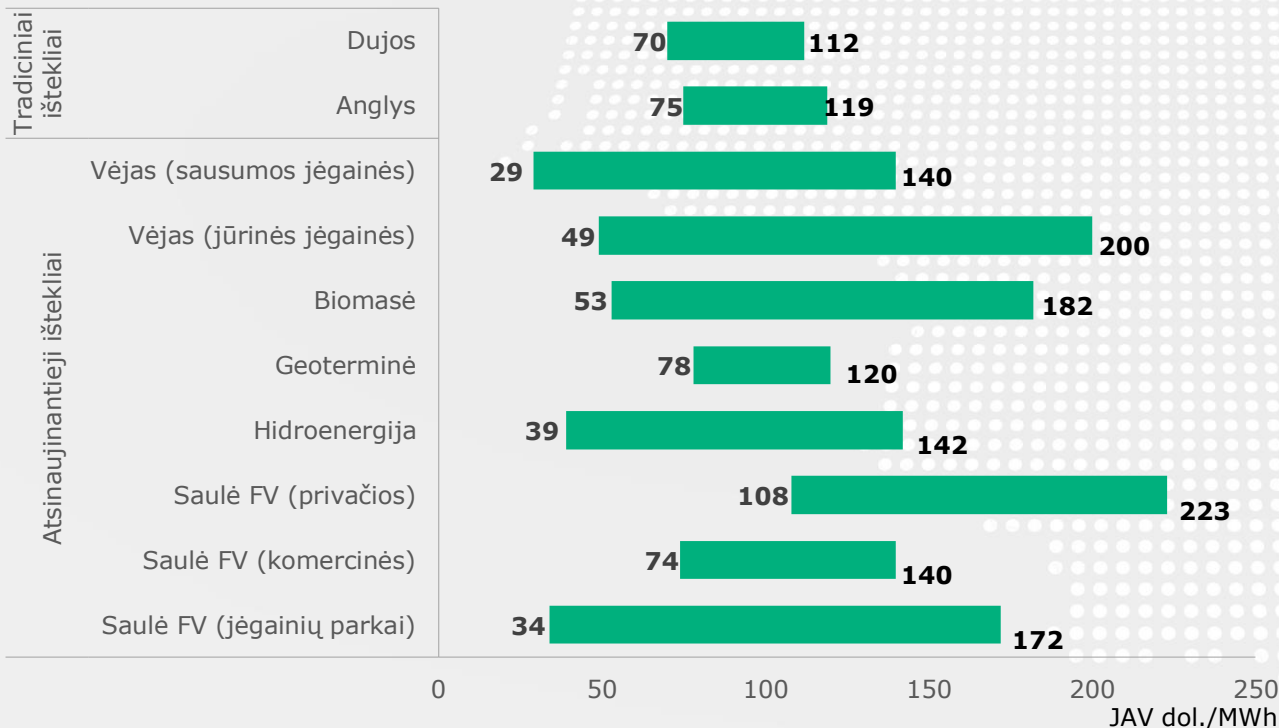
Gamtinės dujos
54 300–58 300

Mediena
95 000–132 000

Atsinaujinančioji energetika kainomis gali konkuruoti su iškastine



Skirtingų elektros energijos gamybos būdų suvienodintos energijos sąnaudos



Elektros gamybos atsinaujinančiais ištekliais sąnaudos priartėjo prie tradicinių technologijų

Elektros generavimo atsinaujinančiais ištekliais sąnaudų intervalas – platesnis

Elektros, pagaminamos iš atsinaujančiųjų išteklių, pasiūla nebūtinai sutampa su paklausa

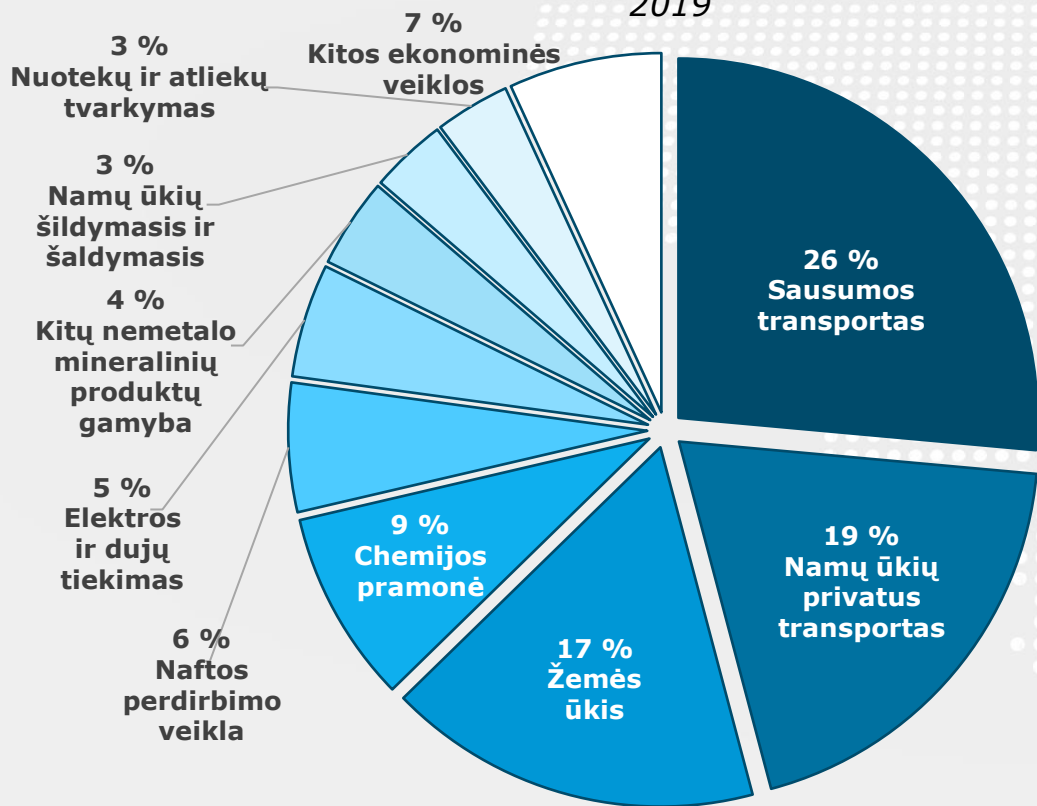
Šaltiniai: Tarptautinė energetikos agentūra ir Lietuvos banko skaičiavimai.

Lietuvoje trys sektoriai generuoja beveik du trečdalius visų ŠESD emisijų



ŠESD emisijos pagal ekonomines veiklas

2019



Lietuvoje devyni sektoriai yra atsakingi už 93 proc. visų ŠESD emisijų

Nuo 2013 m. ŠESD emisijos labiausiai auga sausumos transporto ir namų ūkių privačiojo transporto sektoriuose

Pastarąjį dešimtmetį tik elektros ir dujų tiekimo veikla reikšmingiau sumažino ŠESD emisijų kiekį

Anglies pēdsakas – rodklis, leidžiantis įvertinti visą žmonių veiklos nulemtą CO₂ emisiją

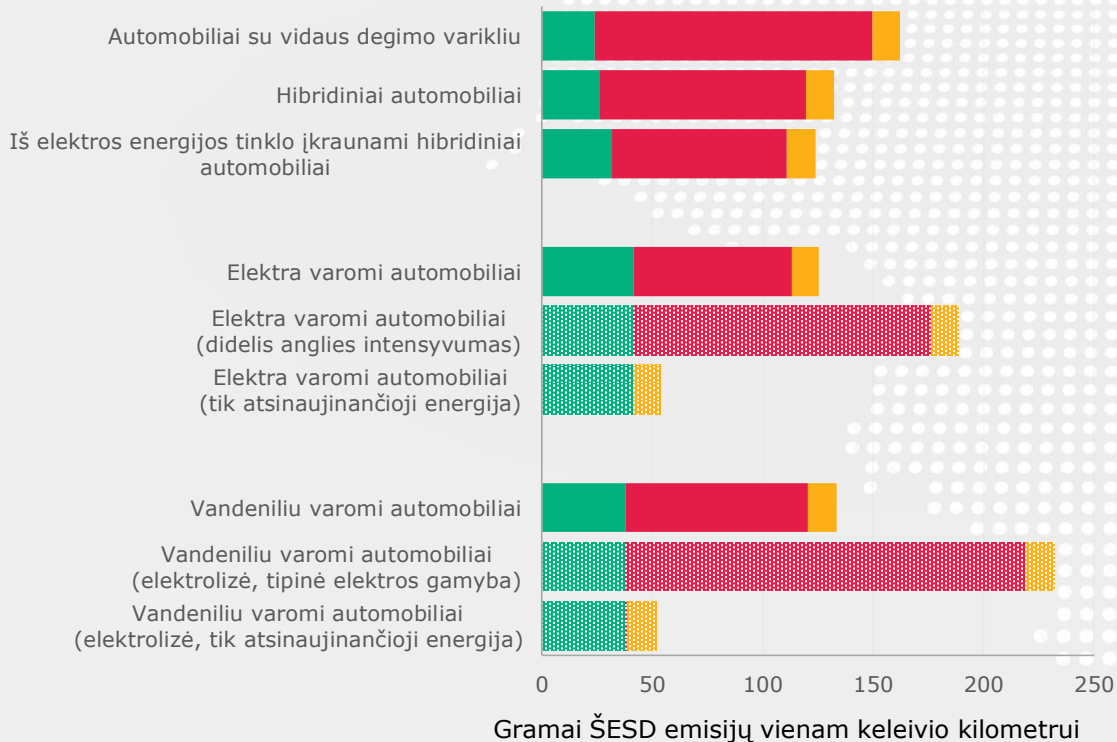


Kodėl priimant sprendimus svarbu analizuoti anglies pėdsaką?



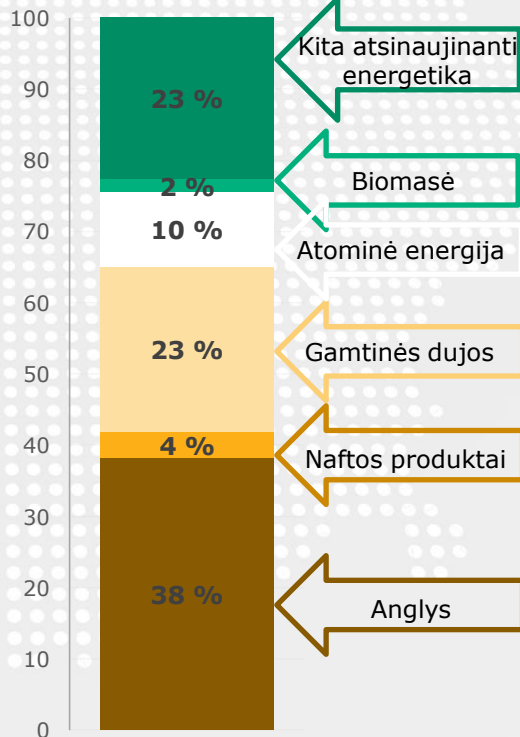
Automobilių ŠESD pėdsakas

■ Automobilio gamyba ■ Kuras ■ Infrastruktūra



Elektros gamybos išteklių struktūra

Proc.



Kaip paskatinti ekonomikos žaliają transformaciją?



Teigiamos paskatos keisti elgseną

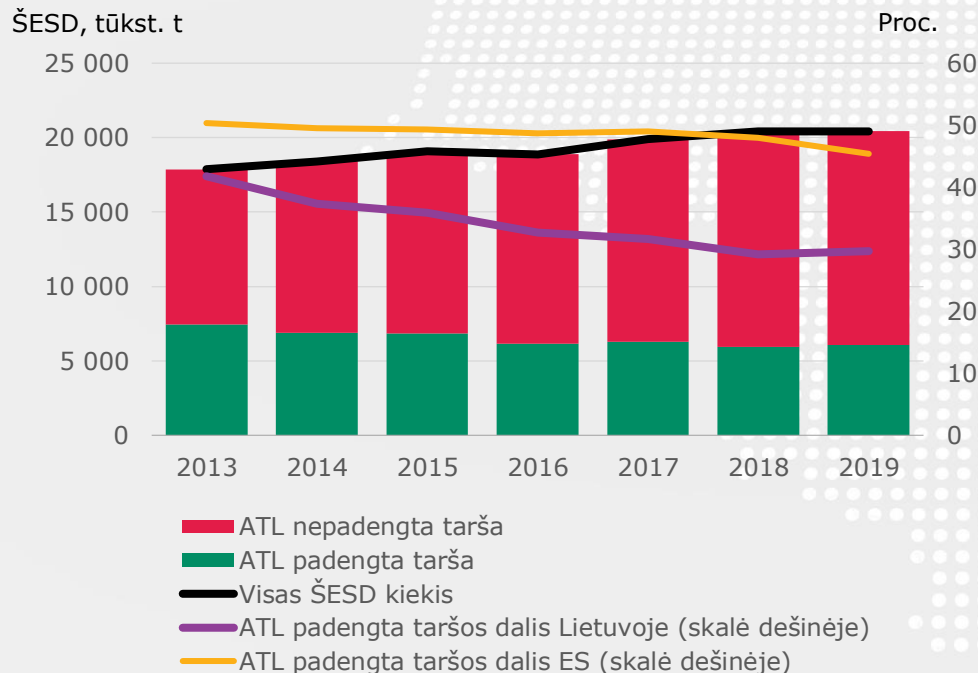
Draudimai, apribojimai ir reguliavimas

Mokesčiai

Apyvartiniai taršos leidimai (ATL) padeda mažinti taršą, tačiau padengia palyginti nedidelę visų ŠESD emisijų dalį



ATL padengiama tarša Lietuvoje



Apyvartiniais taršos leidimais Lietuvoje padengta apie 30, o ES – apie 45 proc. ŠESD emisijos.

Špartesniam ATL padengiamos ŠESD emisijos dalies mažėjimui Lietuvoje įtakos turi ir didėjanti ATL sistemoje nedalyvaujančių įmonių ŠESD emisija. ES ji mažėja.

Šaltiniai: European Environment Agency, Eurostatas ir Lietuvos banko skaičiavimai

Galimybių apmokestinti taršą turime daug



Privalumai

Trūkumai

CO2 mokestis gamintojams (pagal generuojamą anglies kiekį)

- Maža administracinė našta
- Efektyvi priemonė

- Galimas konkurencingumo praradimas
- Sudaro paskatas anglies nutekėjimui

Apyvartinių taršos leidimų sistema

- Jei visapusiškai padengia emisijas, toks pat efektyvus kaip ir anglies mokesčiai

- Padengia nedaug sektorių
- Didesnė administracinė našta

Pasienio anglies dioksido korekcinis mechanizmas (CBAM)

- Priemonė padeda spręsti galimo konkurencingumo praradimo ar taršos nutekėjimo problemas, tačiau įgyvendinimas gali būti sudėtingas dėl suderinamumo su Pasaulio prekybos organizacijos taisyklėmis

Pridėtinės anglies mokestis (pagal anglies pėdsaką)

- Neprarandamas konkurencingumas
- Nesudaro paskatų anglies nutekėjimui
- Efektyvi priemonė

- Didesnė administracinė našta
- Sudėtinga išmatuoti anglies pėdsaką

Mokesčiai ir priemokos

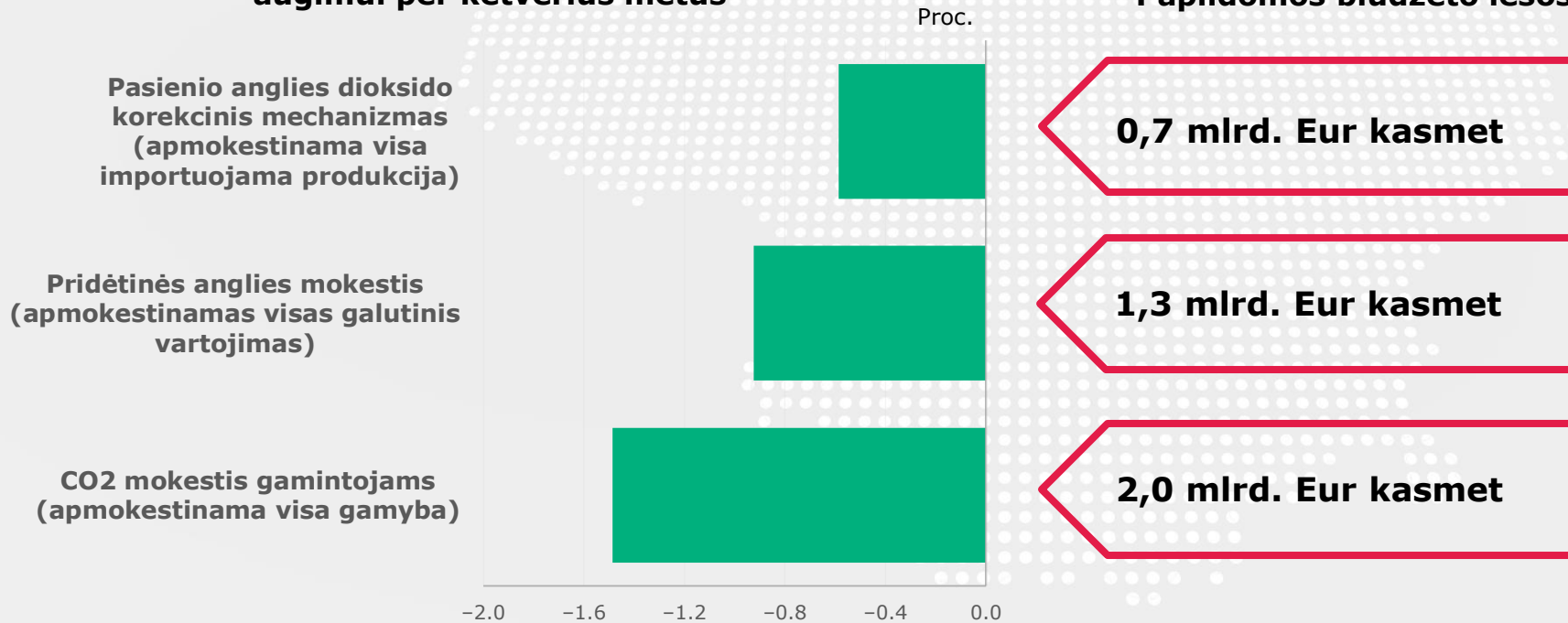
- Išvengiama reikšmingesnio kainų didėjimo

- Didesnė administracinė našta
- Negeruojamos mokestinės pajamos

Kaip stipriai 100 Eur už toną CO2 mokestis galėtų paveikti Lietuvos ekonomikos raidą?



Skirtingų CO2 mokesčių poveikis Lietuvos ekonomikos augimui per ketverius metus



Šaltinis: Lietuvos bankas.

Děkoju už děmesj

