

Lietuvos Banko Konferencija

Darbo rinka XXI amžiuje: kokį kelią pasirinksime?



Imigracija: kitų valstybių praktika ir imigrantų integracija

prof. Boguslavas GRUŽEVSKIS
Lietuvos socialinių tyrimų centras

2019-10-15, Vilnius

TURINYS

- 1. Imigracijos vaidmuo XXI a. darbo rinkoje;*
- 2. Imigracijos skatinimo principai;*
- 3. Imigracijos skatinimo bei imigrantų integracijos priemonės.*

ĮŽANGA

Organizuodamas šią konferenciją Lietuvos bankas siekia kad idėjos ir įžvalgos, kuriomis pasidalysime renginio metu, padės Lietuvos politikos formuotojams priimti tinkamus ir veiksmingus politinius sprendimus.

Rekomendacijos

3 metų bendro darbo su SADM rezultatas

- objektyvus problemos masto ir struktūros įvertinimas;
- sprendimų kompleksiskumas;
- tinkamas rengiamų priemonių finansinis aprūpinimas;
- konsulinių institucijų darbo tobulinimas, koordinuojant talentų paiešką bei aukštai kvalifikuotų imigrantų iš trečiųjų šalių pritraukimą;
- darbo jėgos šalių-siuntėjų bei šalių-gavėjų interesų suderinimas ES lygmenyje;
- darbo vietų Lietuvoje patrauklumo didinimas;
- aktyvesnis bedarbių bei ekonomiškai neaktyvių gyventojų įtraukimas.

ĮŽANGA

Imigracijos valdymo srityje nuo pasaulio šalių atsilieka 20-25 metais.

Jau XX a. pabaigoje nacionalinės strategijos buvo įgyvendinamos Kipre, JAV, Jamaikoje, Portugalijoje ir kt.

*Imigrantų, diasporos pritraukimo **BRAIN GAIN** iniciatyvos ypač suaktyvėjo 2003-2010*

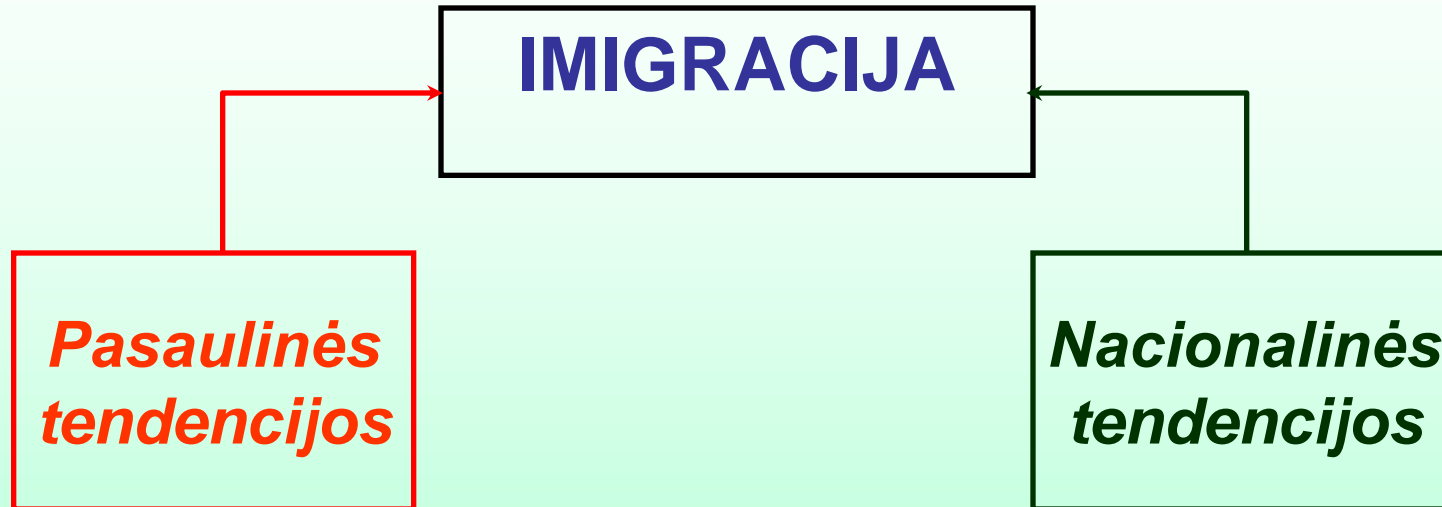
*Estija 2014-2020 m. įgyvendina jau trečią **DIASPORA PROGRAMME**, kurios metinis biudžetas sudaro 753 tūkst. EUR*

ĮŽANGA

Savo pranešime aptarsiu tik valdomos tarptautinės darbo imigracijos klausimus, nors ES, ypač pasaulyje, didelę įtaką daro nelegali imigracija bei pabėgėlių imigraciniai srautai.

**“Naujų ES šalių-narių darbo jėga
(*imigracija*) padeda DB ekonomikai
efektyviai užpildyti darbo rinkos
spragas, kas tiesiogiai stiprina
šalies ūkio galimybes ir daro labai
mažą įtaką nacionalinei socialinės
paramos sistemai...”**

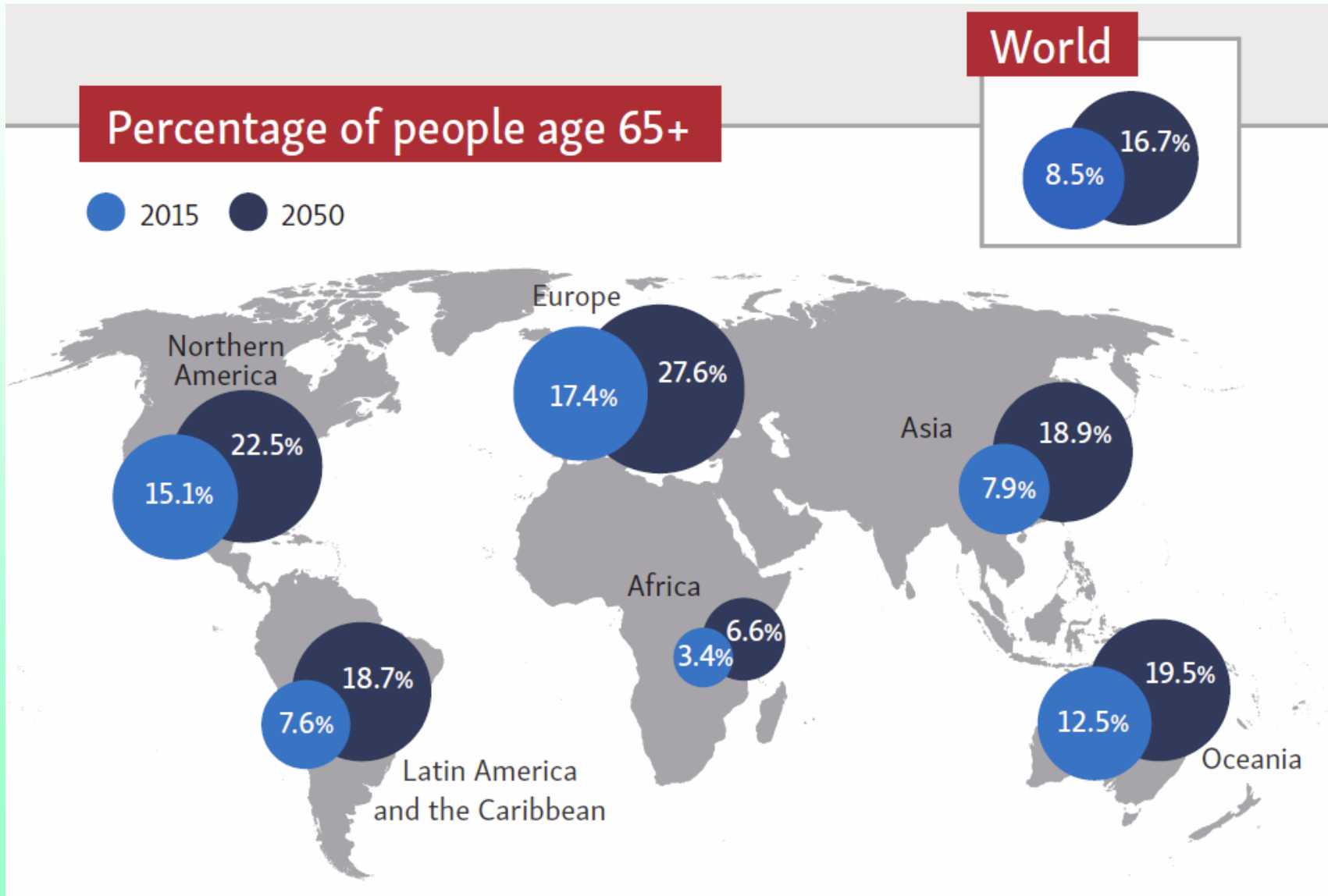
Imigracijos vaidmens didėjimas XXI a.



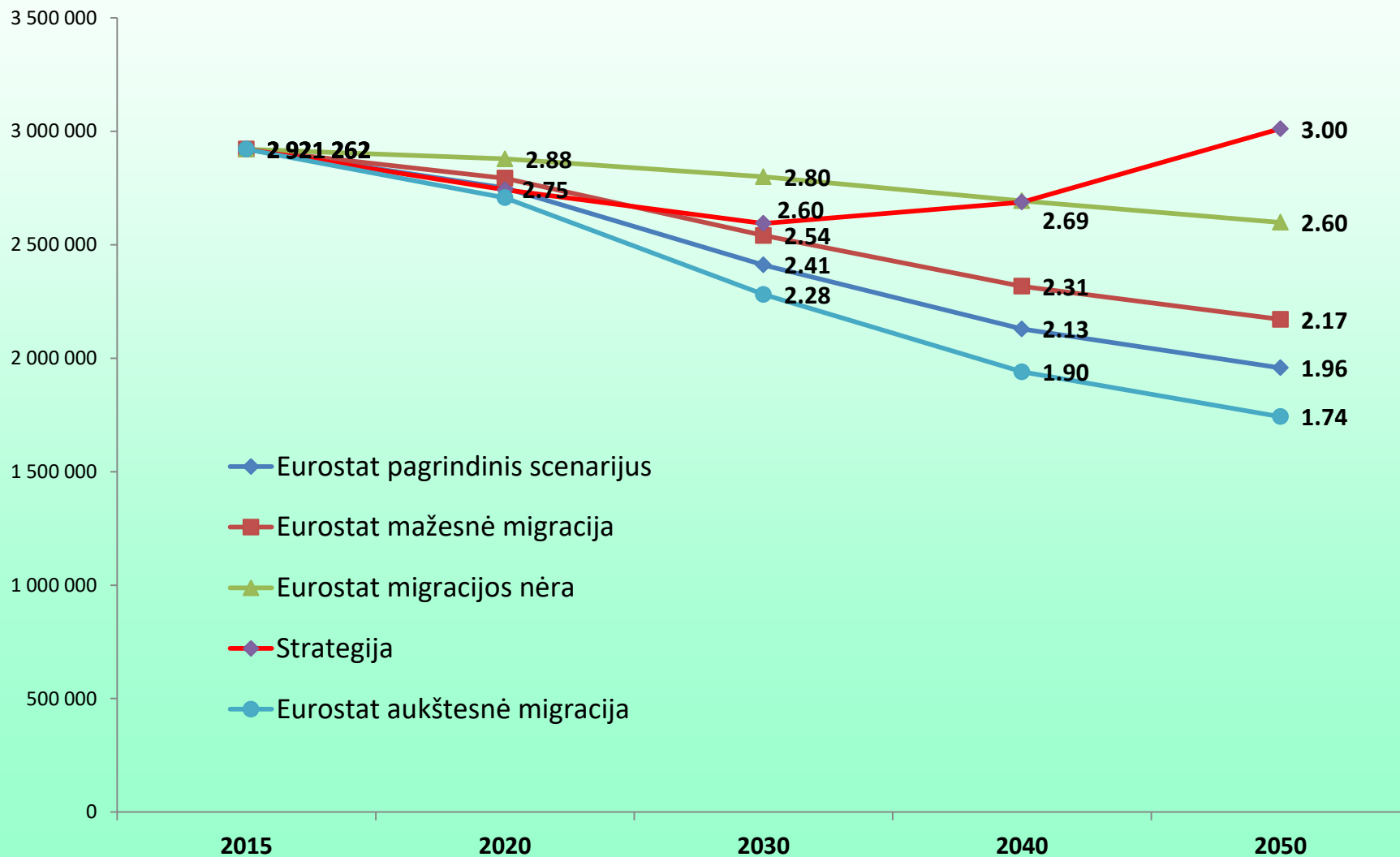
- **Ekonomikos globalizavimas**
- **Cheap-labour direction**
- **Technologiniai pokyčiai**
- **Gyventojų senėjimas**
- **Politiniai pokyčiai.**

- **darbo rinkos (ne)patrauklumas**
- **demografiniai pokyčiai**
- **ekonominiai prioritetai**
- **gyvenimo lygio augimas**
- **socialinis saugumas.**

Pasaulio gyventojų senėjimo tendencijos, 2015-2050 (65+, %)



Lietuvos gyventojų kaitos scenarijai, 2015 – 2050 m.



Emigrantų iš Lietuvos skaičiaus dinamika bei imigracijos pokyčiai (tūkst.)



Šaltinis: patikslinti Statistikos departamento duomenys.

Pastaba: 2004–2009 m. emigrantų skaičius Statistikos departamento perskaičiuotas remiantis Lietuvos Respublikos 2011 m. visuotinio gyventojų ir būstų surašymo rezultatais bei 2006–2010 m. atliktų statistinių tyrimų, kuriais remiantis buvo įvertinti 2001–2009 m. nedeklaruotos emigracijos srautai, duomenimis.

Imigracijos skatinimo principai (1)



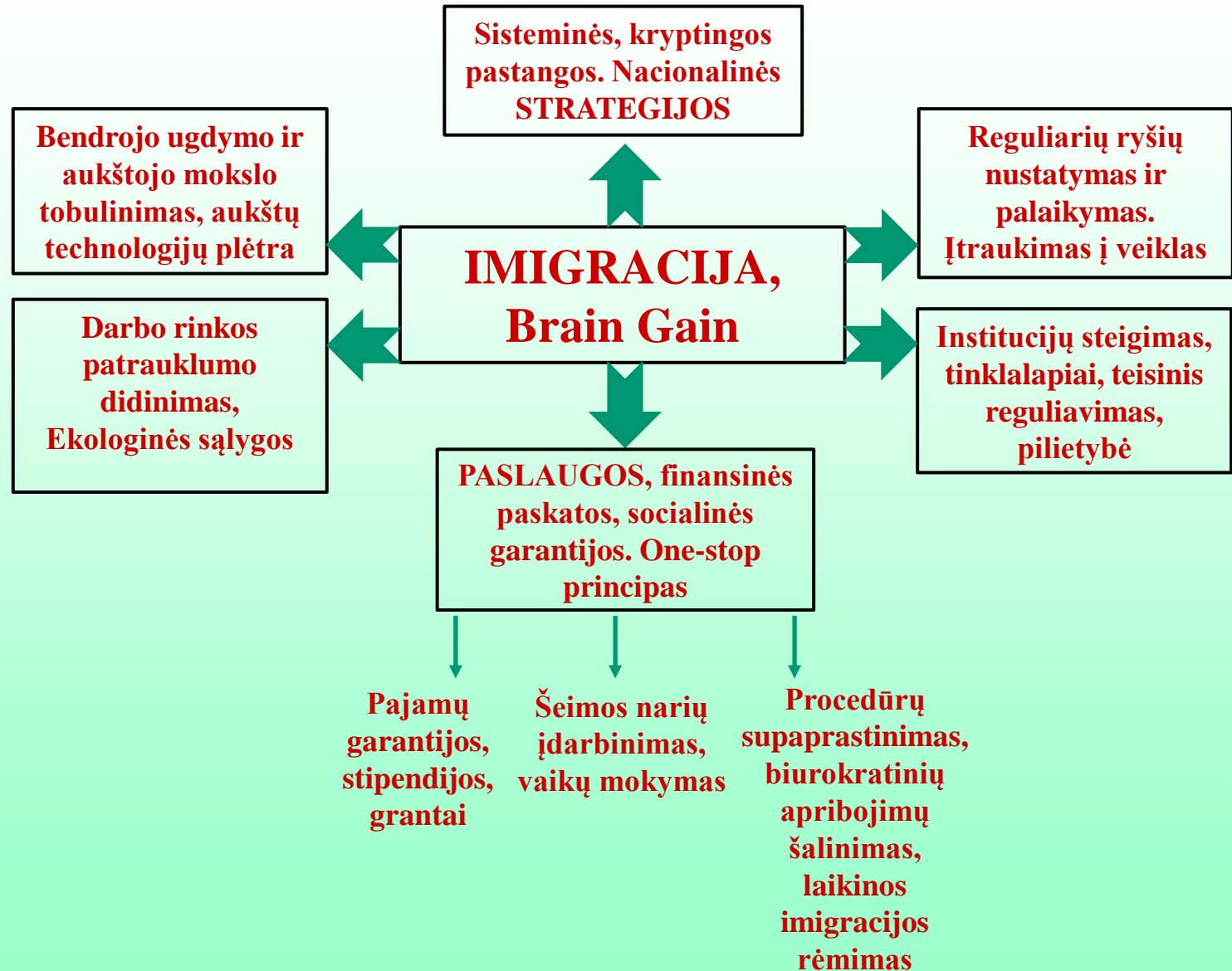
Imigracijos skatinimo principai (2)



Imigracijos skatinimo priemonės (1)

- 1. Svarbiausia užtikrinti emigraciją skatinančių veiksnių šalinimą;*
- 2. Kuo tiksliau identifikuoti šalies poreikius ir įvairių imigracijos srautų galimybes;*
- 3. Kuo anksčiau pradėti sisteminių imigracijos monitoringą bei viešinimą.*

Imigracijos skatinimo priemonės (2)



Imigrantų integracijos priemonės

I (d
M e a
I e s
G m p
R i o
A r a
N a ,
T n t
A a t
I i)
i
)



ADMINISTRACINĖS

- Apskaita, poreikių monitoringas;
- Kultūrinė integracija, kalbos mokymas;
- Paramos koordinavimas su šalies socialinės ir ekonominės plėtros planais;
 - Kvalifikacijų pripažinimas
- Nuolatinės institucinės pagalbos užtikrinimas .



SOCIALINĖS

- Užimtumo ir socialinės garantijos šeimos nariams;
- Kokybiško bendrojo ir aukštojo mokslo garantijos vaikams;
- Apgyvadinimas ir persikraustymo paslaugos;
 - Įtraukimas į vietos bendruomenių veiklą.



EKONOMINĖS

- Užimtumo ir DU garantijos;
- Pagalba pradėdant savo verslą, mokesčių lengvatos;
 - Kelionės, persikėlimo išlaidų kompensavimas;
 - Brain Gain programų tinkamas finansavimas;
 - Brain Gain programų efektyvumo vertinimas ir tobulinimas.

Tik

*socialiai atsakingai valdoma
imigracija gali turėti teigiamą
įtaką šalies raidai!!!*