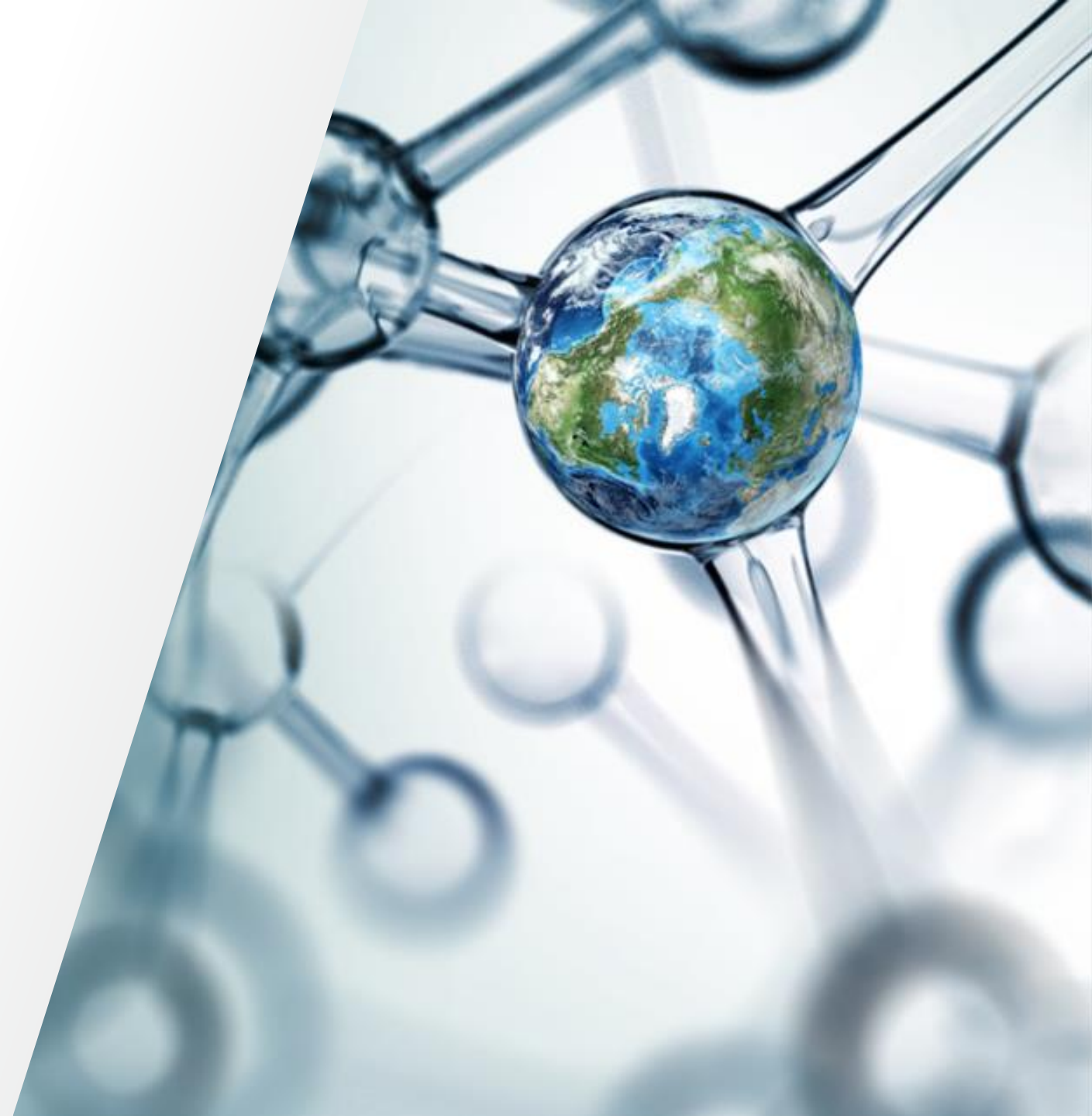


# Aukštųjų technologijų perspektyvos Lietuvoje

Algimantas Markauskas  
Generalinis direktorius

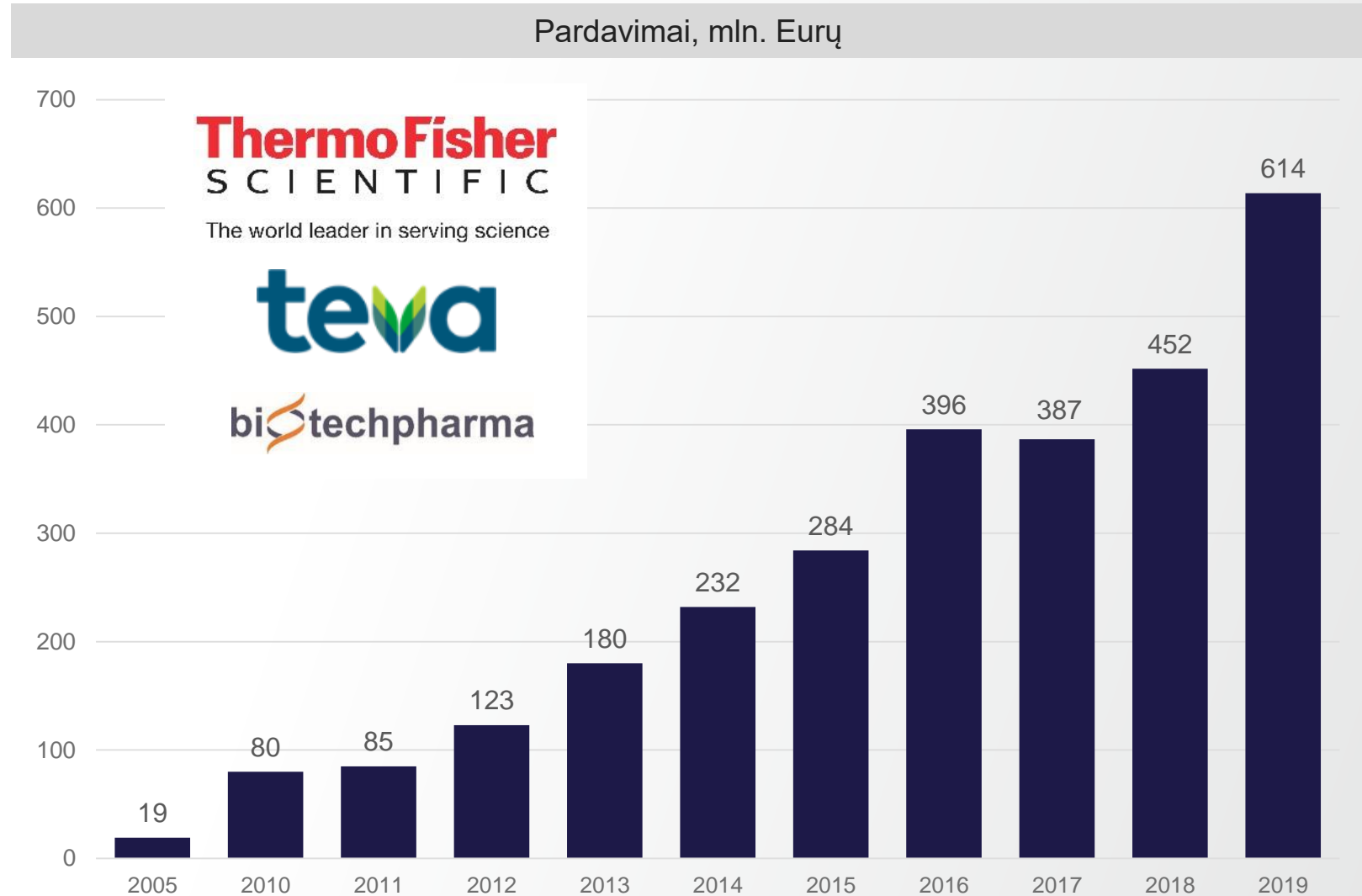
2020 m. lapkričio 6 d.

 The world leader in serving science



# Lietuvos moderniųjų biotechnologijų pramonė

1500 darbuotojų generuoja >1% bendrojo Lietuvos vidaus produkto



# World leader in serving science



**>75,000**  
employees



**5,000**  
R&D scientists/engineers



**\$1B**  
invested in R&D



**>\$25B**  
in revenue

# Pasaulinis bioproduktų kompetencijų centras

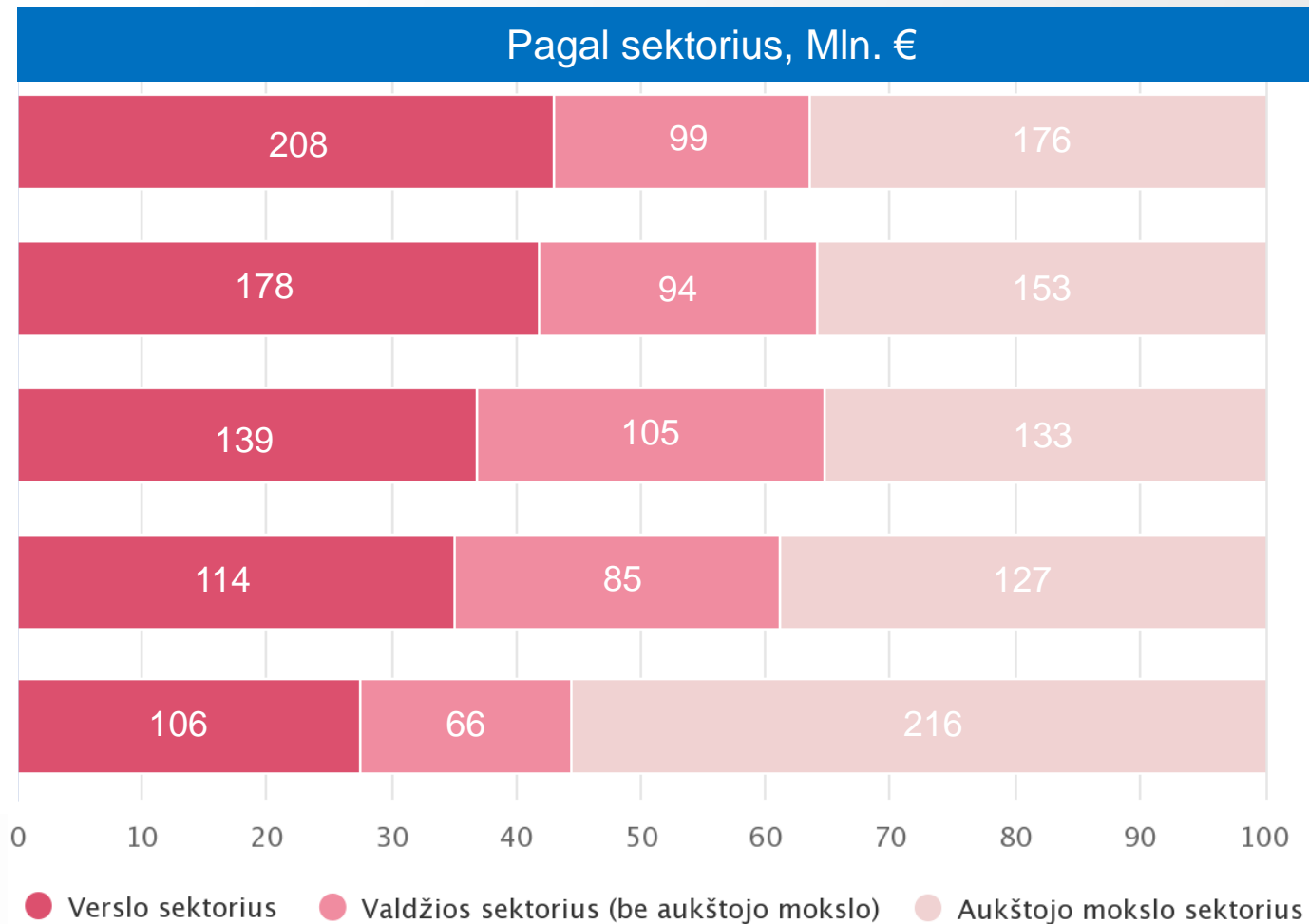
10 metų investicijų: 2010 metais „Thermo Fisher“ atėjo į Lietuvą



- 40+ metų patirtis
- Nuo 360 darbuotojų iki 1,200+ darbuotojų
- 17 kartų išaugusi apyvarta 2010–2019 metais
- Didžiausias regione privatus Mokslinių tyrimų ir eksperimentinės plėtros centras: 160+ tyrėjų
- Pasauliniai kokybės vadybos standartai: ISO 9001, ISO 13485, ISO 14001, ISO 50001, OHSAS 18001

# Investicijos į MTEP: Situacija Lietuvoje

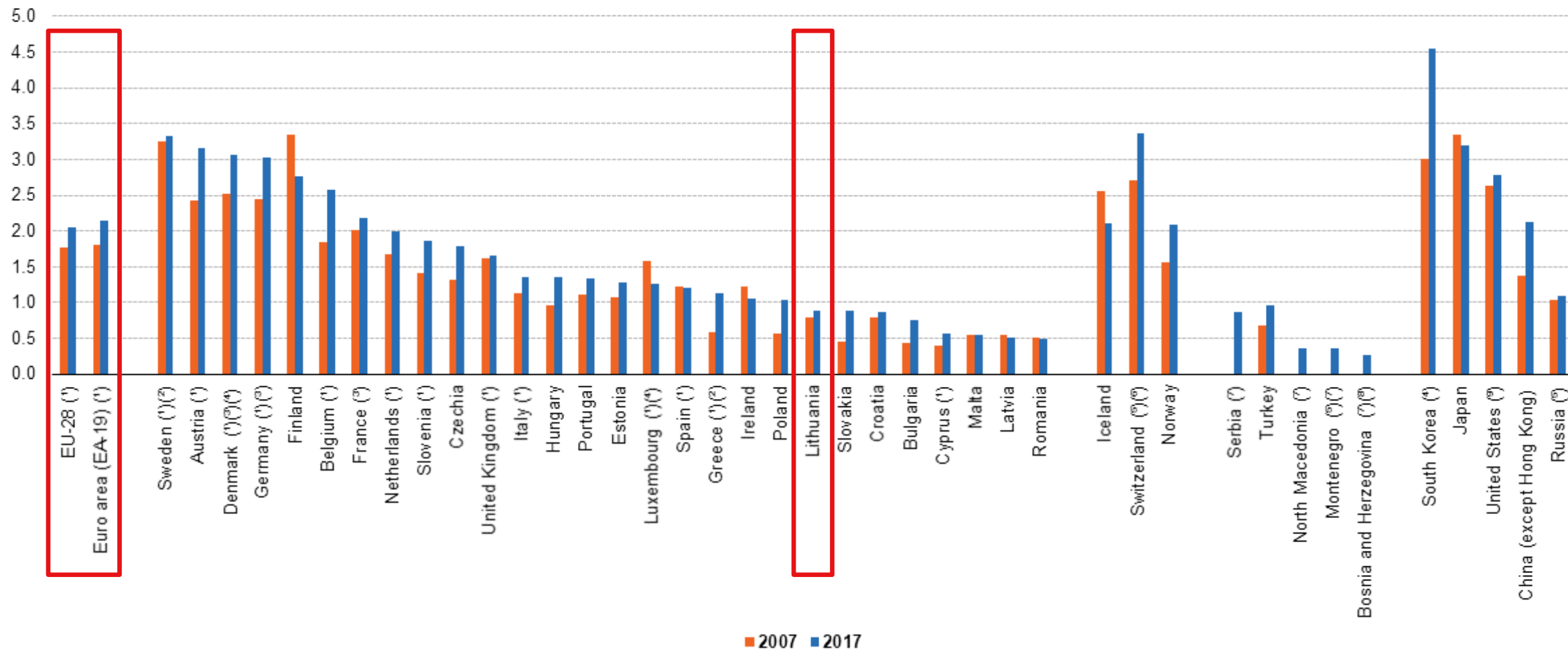
	% nuo BVP	Mln. €
2019	1,00	483
2018	0,94	426
2017	0,90	378
2016	0,85	327
2015	1,04	398



Šaltinis: Statistikos departamentas

# Investicijos į MTEP: Situacija Lietuvoje ir ES

Gross domestic expenditure on R & D, 2007 and 2017  
(%, relative to GDP)



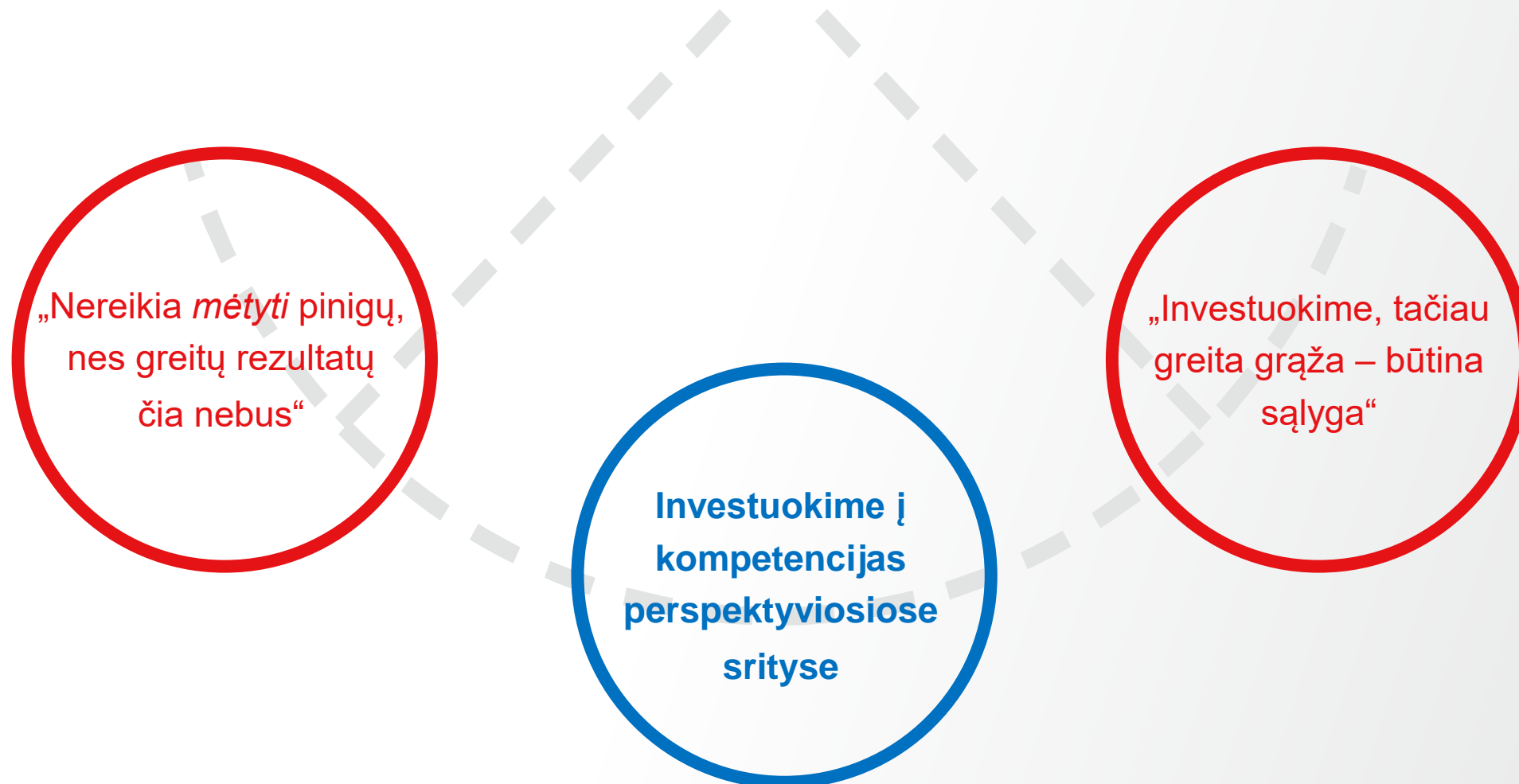
# Požiūris į investicijas MTEP

Du kraštutiniai požiūriai



# Požiūris į investicijas MTEP

Du kraštutiniai požiūriai





# Tikslinės investicijos į perspektyvias sritis

Gryno lauko investicijų negalime tikėtis

Reikia išsigryninti strategines kryptis pagal pasaulines tendencijas

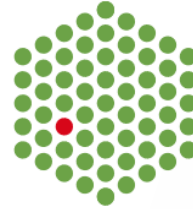
- Tik kelios prioritetinės kryptys
- Investuoti į naujų platformų kūrimą: nebus produktų per 2 ar net 5 metus, tačiau sukursime unikalias kompetencijas
- Taip sukursime kritinę masę, kuri būtina, kad sistema pati išsilaikytų
- Greta investicijų svarbu – ir vadyba



# EMBL narystė

Pirmaujantis tarptautinis  
gyvybės mokslų tyrimų centras

EMBL



European Molecular  
Biology Laboratory

- 2015 m. Vyriausybė ir EMBL pasirašė ketinimų susitarimą dėl būsimos narystės
- 2019 m. Lietuva oficialiai prisijungė prie šio elitinio molekulinės biologijos klubo

Rugsėjo 8 d. pasirašytas susitarimas dėl Partnerystės  
instituto VU Gyvybės mokslų centre steigimo

Naujajame analogų Lietuvoje neturinčiame institute dirbs 6 aukščiausio  
lygio tarptautinės tyrėjų grupės, plėtosiančios ir stiprinsiančios genų  
redagavimo technologiją

Gauname ir vadybos praktikas, ir kryptių nustatymą

Lietuva yra prisijungusi prie kitų pasaulinio lygio mokslo centrų:  
Europos branduolinių mokslinių tyrimų organizaciją (CERN) ir Europos superkompiuterių  
infrastruktūrą. Planuojama narystė Europos lazerių centre (ELI).

ThermoFisher  
SCIENTIFIC

