

2009-11-27

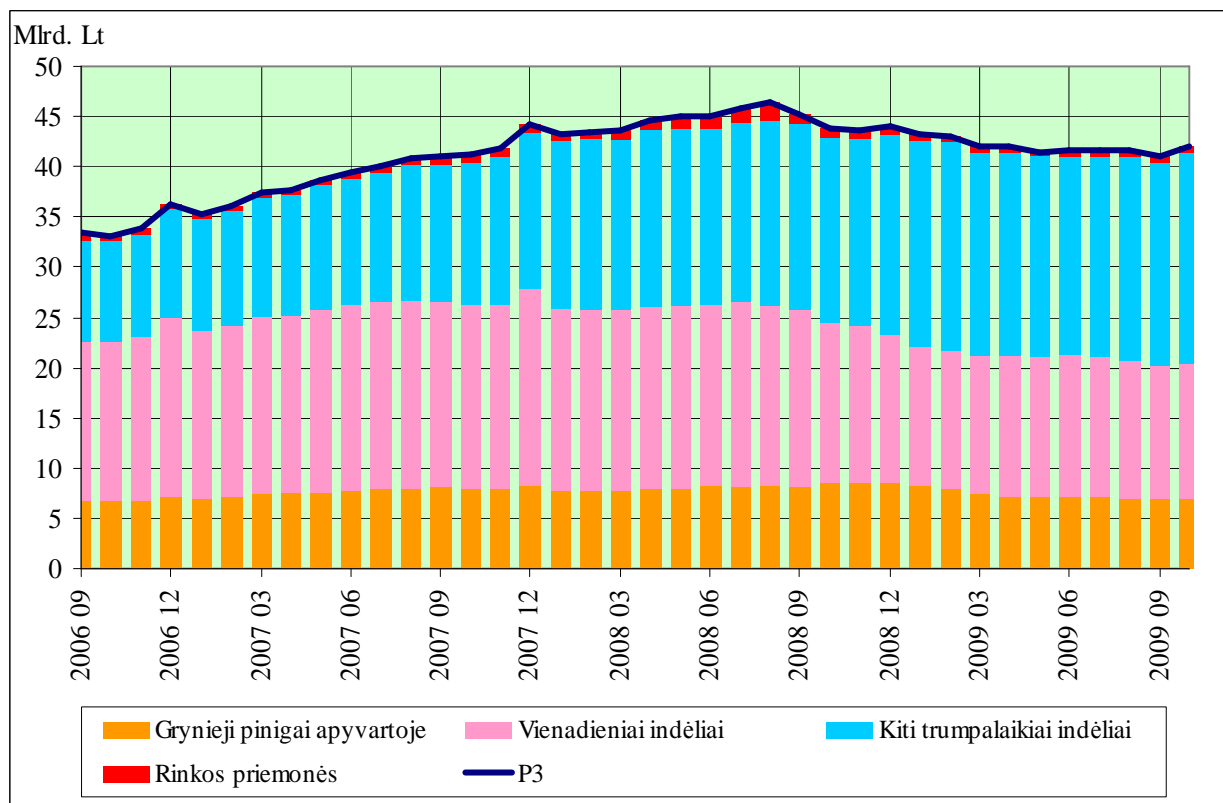
2009 M. SPALIO MĖN. PINIGŲ IR KITŲ PFI BALANSO APŽVALGA

2009 m. spalio mėn. visi pinigų junginiai padidėjo: pinigai P1 – 128,8 mln. litų, o P2 ir P3 – po 1,0 mlrd. litų. Tačiau per metus P1, P2 ir P3 sumažėjo atitinkamai 16,9, 2,8 ir 3,8 procento ir mėnesio pabaigoje buvo lygūs 20,3, 41,4 ir 42,0 mlrd. litų.

Spalio mėn. pinigai P3 padidėjo todėl, kad sutarė iki 2 metų termino indėliai padidėjo 938,3 mln. litų, vienadieniai indėliai – 111,3 mln. litų, o gryniesi pinigai apyvartoje – 17,5 mln. litų. Tačiau sumažėję įspėjamojo iki 3 mėn. laikotarpio indėliai P3 sumažino 43,6 mln. litų, skolos vertybiniai popieriai iki 2 metų – 10,2 mln. litų, o atpirkimo sandoriai – 8,3 mln. litų.

Pinigai P3 ir jų sudedamosios dalys

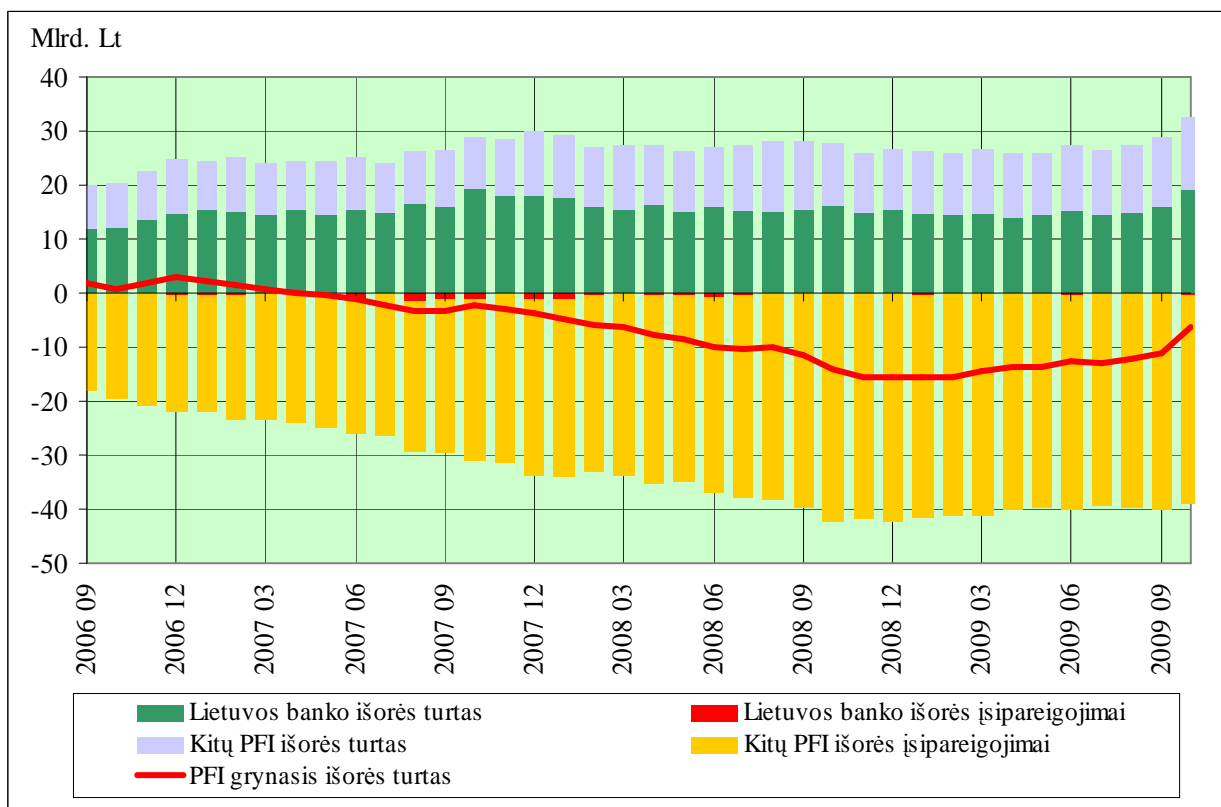
(likučiai laikotarpio pabaigoje)



Pinigų finansinių institucijų (PFI) grynasis išorės turtas spalio mėn. padidėjo 4,6 mlrd. litų ir mėnesio pabaigoje buvo neigiamas ir lygus 6,4 mlrd. litų. Grynojo išorės turto padidėjimą lėmė padidėjęs Lietuvos banko ir kitų PFI grynasis išorės turtas atitinkamai 3,1 ir 1,4 mlrd. litų.

PFI grynasis išorės turtas

(likučiai laikotarpio pabaigoje)

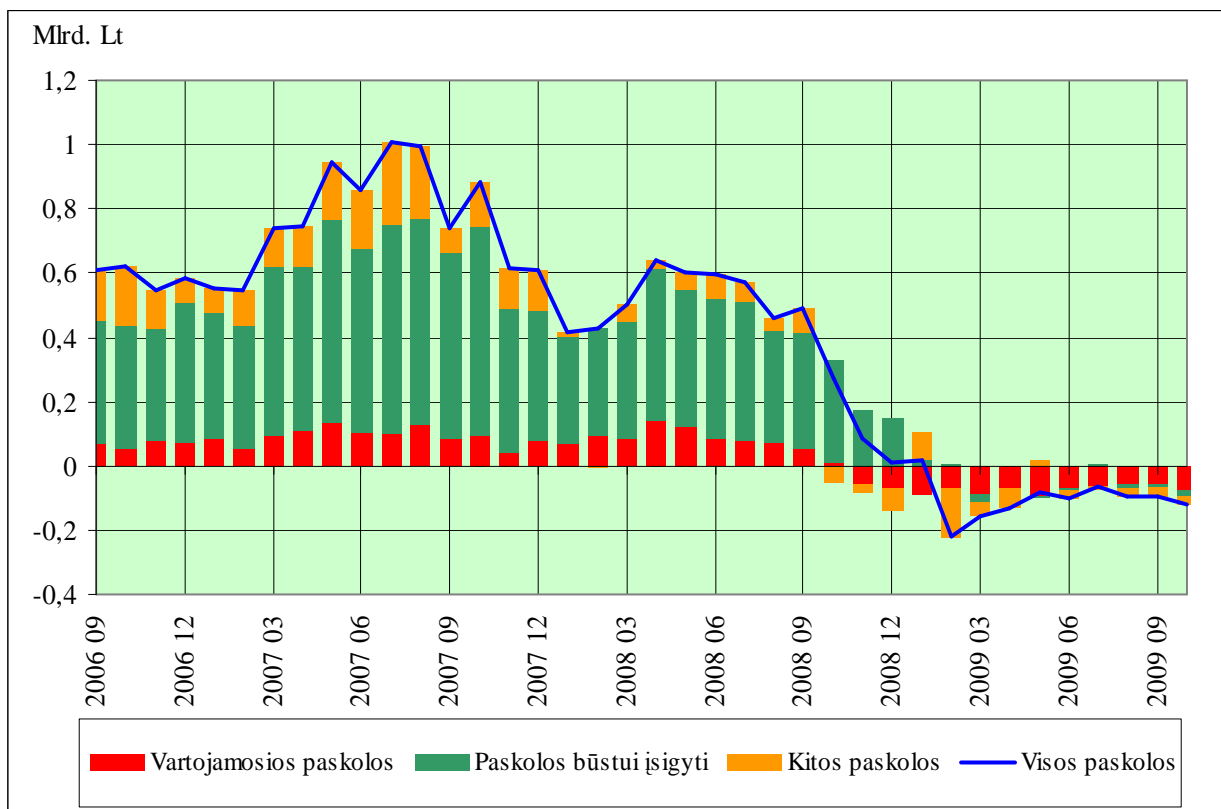


Vidaus kreditas spalio mėn. padidėjo 80,1 mln. litų. Šį pokytį daugiausia lėmė 160,1 mln. litų padidėjusios PFI turimos kitų rezidentų išleistos akcijos ir kita nuosavybė. Tačiau kitų PFI skolinimas nefinansinėms korporacijoms ir namų ūkiams toliau mažėjo – jų suteiktos paskolos šiems sektoriams sumažėjo atitinkamai 9,1 ir 120,8 mln. litų.

Kitų PFI suteiktų paskolų namų ūkiams ir nefinansinėms korporacijoms metiniai augimo tempai 2009 m. spalio mėn. išliko neigiami ir buvo lygūs atitinkamai 3,2 ir 6,9 procento.

Spalio mėn. sumažėjo kitų PFI namų ūkiams suteiktos paskolos pagal paskirtį: vartojamosios paskolos – 78,2 mln. litų, paskolos būstui įsigyti – 18,2 mln. litų, o kitos paskolos – 24,4 mln. litų. Paskolų būstui įsigyti metinis augimo tempas spalio mėn. pabaigoje buvo 1,3 procento.

Paskolų namų ūkiams kaita (sandoriai per laikotarpį)



Spalio mėn. ilgesnės trukmės PFI finansiniai įsipareigojimai padidėjo 1,3 mlrd. litų. Jie pakito todėl, kad PFI kapitalas ir atsargos padidėjo 1,3 mlrd. litų, o sutarto nuo 2 metų termino indėliai – 59,9 mln. litų. Tačiau PFI išleisti skolos vertybiniai popieriai nuo 2 metų sumažėjo 25,2 mln. litų.

PFI laikomi centrinės valdžios indėliai per mėnesį padidėjo 2,4 mlrd. litų. Lietuvos banke laikomi centrinės valdžios indėliai padidėjo 2,7 mlrd. litų, o kitose PFI – sumažėjo 298,8 mln. litų.

Pastabos.

1. Apžvalgoje pateikti pasikeitimai pateikiami sandoriais, t. y. iš likučių pokyčio per ataskaitinį laikotarpį pašalinus perkainojimų dėl kainų ir valiutos kurso ir kitokių perklasifikavimų įtaką.
2. Kitus trumpalaikius indėlius, t. y. P2 minus P1, sudaro sutarto iki 2 metų termino indėliai ir įspėjamojo iki 3 mėn. laikotarpio indėliai.
3. Rinkos priemonės, t. y. P3 minus P2, sudaro atpirkimo sandoriai, pinigų rinkos fondų akcijos (vienetai) ir skolos vertybiniai popieriai iki 2 metų.

Pinigų junginiai ir priešiniai, mln. litų

	Likučiai praėjusio laikotarpio pabaigoje	Sandoriai per laikotarpį	Kiti likučių pokyčiai per laikotarpį	Likučiai ataskaitinio laikotarpio pabaigoje	Metiniai augimo tempai, procentais	
	2009 m. rugsėjis	2009 m. spalio	2009 m. spalio	2009 m. spalio	2009 m. rugsėjis	2009 m. spalio
Pinigai P2	40 440,5	1 023,5	-18,9	41 445,1	-8,4	-2,8
Pinigai P1	20 141,8	128,8	-1,4	20 269,2	-21,4	-16,9
Grynieji pinigai apyvartyje	6 878,9	17,5	-0,1	6 896,4	-15,8	-20,0
Vienadieniai indėliai	13 262,9	111,3	-1,3	13 372,8	-24,0	-15,2
Kiti trumpalaikiai indėliai	20 298,7	894,7	-17,5	21 175,9	9,4	16,1
Sutarto iki 2 m. termino indėliai	20 056,3	938,3	-17,3	20 977,2	9,8	16,4
Išpėjamojo iki 3 mėn. laikotarpio indėliai	242,4	-43,6	-0,2	198,7	-15,3	-8,5
Rinkos priemonės	523,3	-18,5	9,3	514,1	-46,4	-48,0
Atpirkimo sandoriai	125,4	-8,3	9,3	126,4	x	x
Pinigų rinkos fondų akcijos (vienetai)
Skolos vertybiniai popieriai iki 2 m.	398,0	-10,2	0,0	387,8	-39,5	-39,5
Pinigai P3	40 963,8	1 005,0	-9,6	41 959,2	-9,3	-3,8
Grynasis išorės turtas	-11 018,4	4 586,6	4,4	-6 427,4	2,1	-51,7
Kreditas valdžiai	5 015,1	-64,4	-5,3	4 945,4	51,5	50,6
Paskolos	1 765,8	24,7	-1,3	1 789,2	74,8	78,1
Vertybiniai popieriai, išskyrus akcijas	3 249,3	-89,1	-4,0	3 156,2	39,2	36,5
Kreditas kitiems rezidentams	65 499,6	144,4	-9,0	65 635,0	-5,2	-5,7
Paskolos	64 799,5	-58,4	-9,1	64 732,0	-5,8	-6,7
Vertybiniai popieriai, išskyrus akcijas	224,2	42,7	0,0	267,0	376,4	635,0
Akcijos ir kita nuosavybė	475,8	160,1	0,0	636,0	101,0	172,8
Centrinės valdžios indėliai (atimama)	5 380,3	2 361,5	24,1	7 765,9	49,5	150,9
Ilgesnės trukmės finansiniai įsipareigojimai (atimama)	13 141,4	1 327,1	-51,6	14 417,0	10,4	21,6
Kiti grynieji straipsniai (atimama)	10,7	-26,9	27,1	10,9	x	x

Pastaba. Dėl apvalinimo dėmenų sumos gali nesutapti.

Sutartiniai ženklai

„0,0“ Rodiklio dydis yra mažesnis negu nurodyti matavimo vienetai

„...“ Nėra duomenų, nors reikškinys (rodiklis) atitinkamu laikotarpiu buvo

„x“ Tokia išraiška rodiklis neskaičiuojamas, nors reikškinys (rodiklis) atitinkamu laikotarpiu buvo