

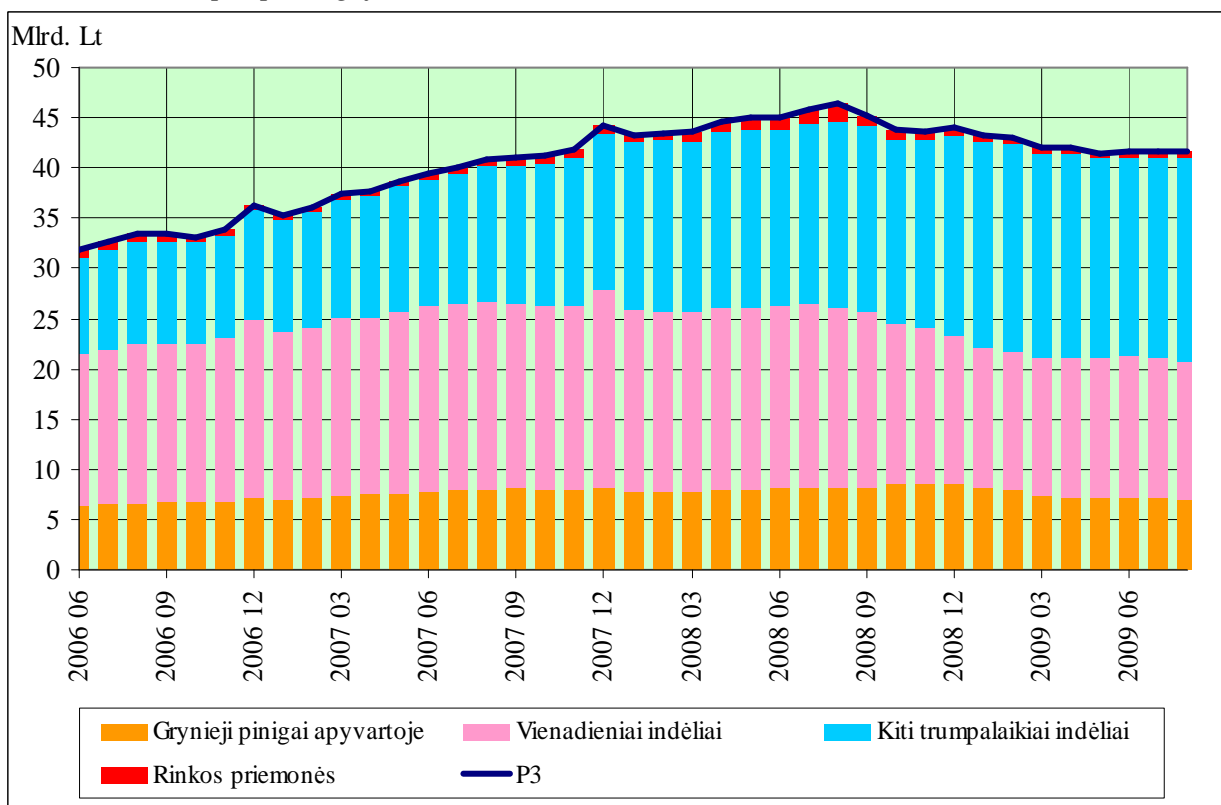
2009-09-28

## 2009 M. RUGPJŪČIO MĖN. PINIGŲ IR KITŲ PFI BALANSO APŽVALGA

2009 m. rugpjūčio mėn. visi pinigų junginiai sumažėjo: pinigai P1 – 314,6 mln. litų, P2 – 5,6 mln. litų, o P3 – 4,0 mln. litų. Per metus visi jie sumažėjo atitinkamai 20,1, 8,3 ir 10,5 procento ir mėnesio pabaigoje buvo lygūs 20,8, 41,1 ir 41,6 mlrd. litų.

Rugpjūčio mėn. pinigai P3 sumažėjo todėl, kad vienadieniai indėliai sumažėjo 248,5 mln. litų, gryniesi pinigai apyvartoje – 66,1 mln. litų, išpėjamojo iki 3 mėn. laikotarpio indėliai – 11,7 mln. litų, o atpirkimo sandoriai – 1,8 mln. litų. Tačiau padidėję sutarę iki 2 metų termino indėliai ir skolos vertybiniai popieriai iki 2 metų P3 padidino atitinkamai 320,7 ir 3,5 mln. litų.

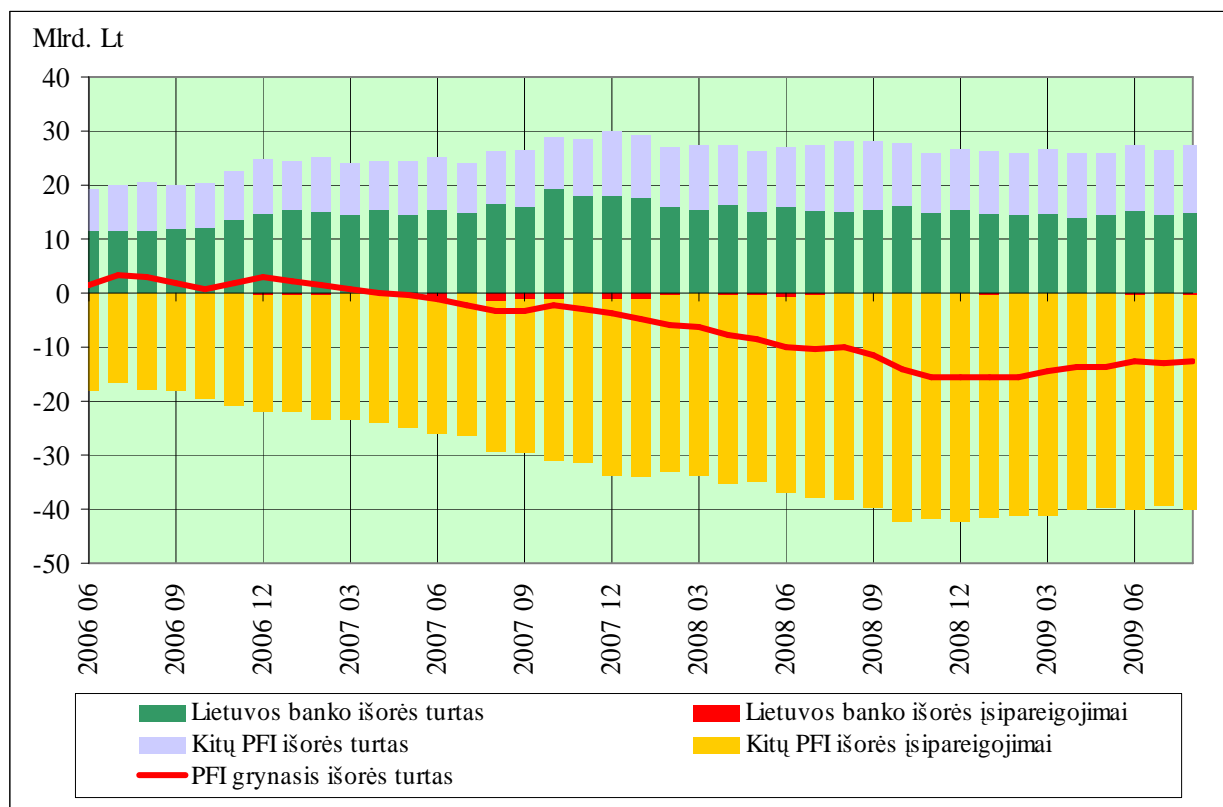
### Pinigai P3 ir jų sudedamosios dalys (likučiai laikotarpio pabaigoje)



Pinigų finansinių institucijų (PFI) grynasis išorės turtas rugpjūčio mėn. padidėjo 114,4 mln. litų ir mėnesio pabaigoje buvo neigiamas ir lygus 12,8 mlrd. litų. Lietuvos banko grynasis išorės turtas padidėjo 206,1 mln. litų, o kitų PFI grynasis išorės turtas sumažėjo 91,7 mln. litų.

## PFI grynasis išorės turtas

(likučiai laikotarpio pabaigoje)

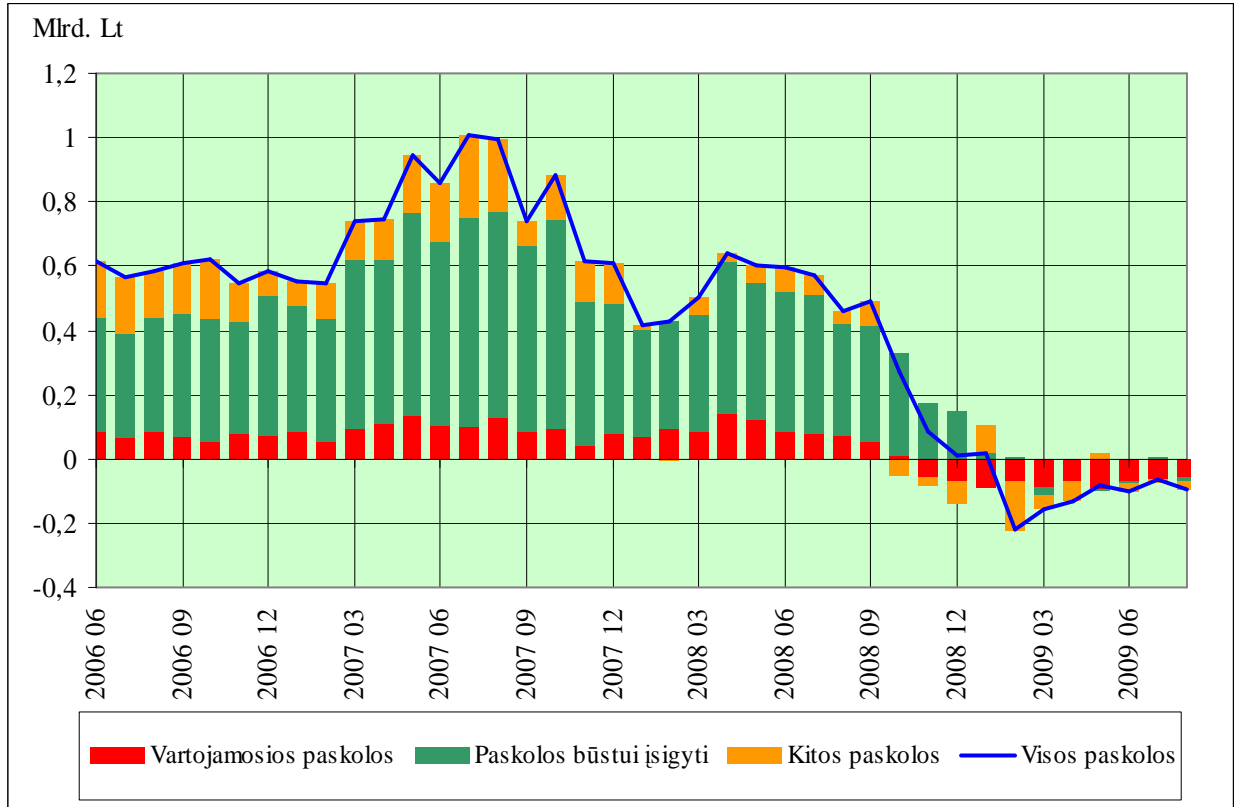


Dėl sulėtėjusio kitų PFI skolinimo nefinansinėms korporacijoms ir namų ūkiams, nuo 2008 m. gruodžio mėn. iki 2009 m. liepos mėn. vidaus kreditas mažėjo. 2009 m. rugpjūčio mėn. vidaus kreditas padidėjo 320,7 mln. litų, labiausiai dėl kitų PFI įsigytų valdžios sektoriaus išleistų vertybinių popierių, išskyrus akcijas, padidėjimo 237,5 mln. litų. Pirmą kartą per paskutinius devynis mėnesius kitų PFI suteiktos paskolos nefinansinėms korporacijoms padidėjo 21,9 mln. litų. Tačiau paskolos namų ūkiams sumažėjo 92,2 mln. litų.

Trečią mėnesį iš eilės kitų PFI suteiktų paskolų nefinansinėms korporacijoms metinis augimo tempas buvo neigiamas ir lygus 6,3 procento. Nors paskolų namų ūkiams augimo tempas išliko teigiamas, tačiau jis smuko iki 0,1 procento (pavyzdžiui, 2008 m. rugpjūčio mėn. pabaigoje jis buvo lygus 31,9 procento).

2009 m. rugpjūčio mėnesį sumažėjo visos PFI suteiktos paskolos namų ūkiams pagal paskirtį: vartojamosios – 58,9 mln. litų, būstui įsigyti – 11,5 mln. litų, o kitos paskolos – 21,8 mln. litų. Nors paskolų būstui įsigyti metinis augimo tempas rugpjūčio mėn. pabaigoje buvo 4,9 procento, tačiau jis pasiekė mažiausią pastarųjų penkerių metų lygį (pavyzdžiui, 2008 m. rugpjūčio mėn. buvo 35,6 procento).

## Paskolų namų ūkiams kaita (sandoriai per laikotarpį)



Rugpjūčio mėn. ilgesnės trukmės PFI finansiniai įsipareigojimai padidėjo 281,8 mln. litų. Jie pakito todėl, kad PFI kapitalas ir atsargos padidėjo 256,0 mln. litų, sutarto nuo 2 metų termino indėliai – 32,9 mln. litų., o PFI išleisti skolos vertybiniai popieriai nuo 2 metų sumažėjo 7,2 mln. litų.

PFI laikomi centrinės valdžios indėliai per mėnesį padidėjo 298,4 mln. litų. Lietuvos banke laikomi centrinės valdžios indėliai padidėjo 220,3 mln. litų, o kitose PFI – 78,1 mln. litų.

### Pastabos.

1. Apžvalgoje pateikti pasikeitimai pateikiami sandoriais, t. y. iš likučių pokyčio per ataskaitinį laikotarpį pašalinus perkainojimų dėl kainų ir valiutos kurso ir kitokių perklasifikavimų įtaką.
2. Kitus trumpalaikius indėlius, t. y. P2 minus P1, sudaro sutarto iki 2 metų termino indėliai ir įspėjamojo iki 3 mėn. laikotarpio indėliai.
3. Rinkos priemonės, t. y. P3 minus P2, sudaro atpirkimo sandoriai, pinigų rinkos fondų akcijos (vienetai) ir skolos vertybiniai popieriai iki 2 metų.

### Pinigų junginiai ir priešiniai, mln. litų

	Likučiai praėjusio laikotarpio pabaigoje	Sandoriai per laikotarpį	Kiti likučių pokyčiai per laikotarpį	Likučiai ataskaitinio laikotarpio pabaigoje	Metiniai augimo tempai, procentais	
	2009 m. liepa	2009 m. rugpjūtis	2009 m. rugpjūtis	2009 m. rugpjūtis	2009 m. liepa	2009 m. rugpjūtis
<b>Pinigai P2</b>	<b>41 085,7</b>	<b>-5,6</b>	<b>-27,1</b>	<b>41 053,0</b>	<b>-7,9</b>	<b>-8,3</b>
Pinigai P1	21 133,2	-314,6	-9,8	20 808,8	-20,5	-20,1
Grynieji pinigai apyvartoje	7 073,8	-66,1	0,0	7 007,8	-13,0	-15,1
Vienadieniai indėliai	14 059,4	-248,5	-9,8	13 801,0	-23,8	-22,4
Kiti trumpalaikiai indėliai	19 952,5	309,0	-17,3	20 244,2	10,7	8,1
Sutarto iki 2 m. termino indėliai	19 700,3	320,7	-16,9	20 004,1	11,2	8,6
Išpėjamojo iki 3 mėn. laikotarpio indėliai	252,2	-11,7	-0,3	240,1	-17,3	-22,8
<b>Rinkos priemonės</b>	<b>517,6</b>	<b>1,7</b>	<b>3,8</b>	<b>523,0</b>	<b>-62,8</b>	<b>-68,4</b>
Atpirkimo sandoriai	73,9	-1,8	0,0	72,1	x	x
Pinigų rinkos fondų akcijos (vienetai)	...	...	...	...	...	...
Skolos vertybiniai popieriai iki 2 m.	443,7	3,5	3,8	450,9	-62,9	-65,2
<b>Pinigai P3</b>	<b>41 603,3</b>	<b>-4,0</b>	<b>-23,3</b>	<b>41 576,0</b>	<b>-9,6</b>	<b>-10,5</b>
Grynasis išorės turtas	-12 889,5	114,4	6,4	-12 768,8	28,2	33,3
Kreditas valdžiai	4 819,1	241,9	1,7	5 062,7	37,9	53,3
Paskolos	1 740,2	4,4	-0,1	1 744,5	50,5	83,1
Vertybiniai popieriai, išskyrus akcijas	3 078,9	237,5	1,8	3 318,2	30,0	39,1
Kreditas kitiems rezidentams	65 603,0	78,8	-28,9	65 652,8	-2,7	-4,2
Paskolos	65 013,9	82,7	-32,5	65 064,1	-3,2	-4,6
Vertybiniai popieriai, išskyrus akcijas	244,7	-6,2	0,1	238,6	359,8	345,3
Akcijos ir kita nuosavybė	344,5	2,2	3,5	350,2	47,6	48,0
Centrinės valdžios indėliai (atimama)	3 684,5	298,4	-0,2	3 982,7	27,5	54,5
Ilgesnės trukmės finansiniai įsipareigojimai (atimama)	12 575,8	281,8	-37,7	12 819,9	9,6	8,7
Kiti grynieji straipsniai (atimama)	-331,0	-141,1	40,3	-431,7	x	x

**Pastaba.** Dėl apvalinimo dėmenų sumos gali nesutapti.

#### Sutartiniai ženklai

„0,0“ Rodiklio dydis yra mažesnis negu nurodyti matavimo vienetai

„...“ Nėra duomenų, nors reiškinys (rodiklis) atitinkamu laikotarpiu buvo

„x“ Tokia išraiška rodiklis neskaičiuojamas, nors reiškinys (rodiklis) atitinkamu laikotarpiu buvo